



# NOWOŚCI

2022



W ZAKRESIE "TECHNIKI KLEJENIA"  
**WYRÓŻNIENIE: DOSTAWCA  
ROKU 2021**

**FIRE Seal**  
▶ Odporność ogniowa do 120 minut



[www.weicon.pl](http://www.weicon.pl)

V 1.22



Management System  
ISO 9001:2015  
ISO 14001:2015  
[www.tuv.com](http://www.tuv.com)  
ID 9108636595

OPAKOWANIE CIŚNIENIOWE

# ERGO CONNECT

Ergonomiczna końcówka do obróbki produktów WEICON w opakowaniu ciśnieniowym.



Końcówka Ergo Connect została opracowana specjalnie dla opakowania ciśnieniowego. Nowa końcówka sprawia, że aplikacja jest jeszcze bardziej efektywna i komfortowa. Zoptymalizowana geometria zapewni niemęczącą pracę nawet przez dłuższy czas.

Dwustronny gwint umożliwia aplikację pod kątem 180°. Kapturek można po prostu założyć na złącze podczas obróbki i dzięki temu nie zgubi się. Ergo Connect jest kompatybilny z końcówkami dozującymi produktów WEICON.

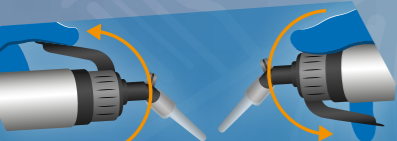
Dzięki Presspack, kleje mogą być stosowane w pionie, poziomie i nad głową przy użyciu tylko jednej ręki. Druga ręka pozostaje wolna do podpierania lub przytrzymywania się - zwiększa to bezpieczeństwo pracy. Po zdjęciu zabezpieczenia nasadkę można obracać dowolnie w zakresie od MIN do MAX, aby określić ilość wypływającego powietrza.

Umożliwia to bardzo precyzyjne dozowanie. Obrócenie nakrętki obrotowej do pozycji MIN ponownie całkowicie zamyka zawór, zatrzymując przepływ produktu i zabezpieczając go przed przypadkowym uwolnieniem. Chroni to całkowicie przed zanieczyszczeniami wynikającymi z kapania. Opatentowany system dwutłokowy z dwiema całkowicie oddzielnymi komorami oddziela materiał pędny od produktu. Dzięki temu opakowanie robocze jest całkowicie opróżniane i nie dochodzi do marnowania materiału.

DLA WSZYSTKICH WEICON  
OPAKOWANIE CIŚNIENIOWE

**ERGONOMICZNY**

w zakresie obsługi

**ZASTOSOWANIE POD KĄTEM 180°**

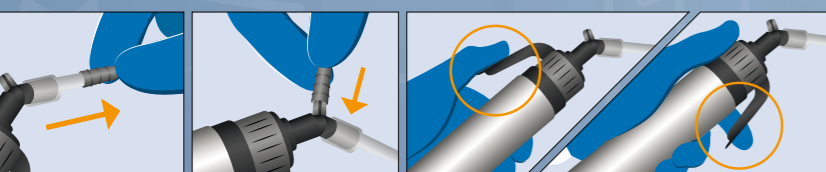
dwustronny gwint

**IDEALNY KĄT PRACY**

dla doskonałej aplikacji

**BEZPIECZNE I ELASTYCZNE**

Kompatybilny z końcówką dozującą produktów WEICON

**INNOWACJE****Presspack Ergo Connect 10-sztuk**

13890002

**Końcówka dozująca 10-sztuk**

13955072



FLEX 310 M®

# FIRE Seal

Flex 310 M® FireSeal jest trwale elastycznym klejem i uszczelniaczem na bazie SMP o odporności i reakcji ogniowej do 120 minut. Sprawdzone i sklasyfikowane zgodnie z normą EN 1366-4.

Kompatybilne z farbą szczeliwo o bardzo niskim skurczu objętościowym spełnia najwyższe wymagania w zakresie ochrony przeciwpożarowej, takie jak wymagania Międzynarodowej Organizacji Morskiej IMO FTPC część 2+5 oraz dla pojazdów szynowych zgodnie z normą DIN EN 45545-2 R22/23 HL3. Bardzo niska emisja pozwala na bezpieczne stosowanie w pomieszczeniach wewnętrznych. Flex 310 M® FireSeal ma bardzo dobrą przyczepność nawet do powierzchni malowanych proszkowo, cynkowanych, anodowanych oraz chromowanych. Nadaje się do stosowania na metalu, tworzywach sztucznych, betonie i drewnie.

Masa klejąco-uszczelniająca znajduje zastosowanie w wielu dziedzinach. Nadaje się na przegrody i osłony przeciwpożarowe, do spoin w elementach niekonstrukcyjnych o wymaganej odporności ogniowej, do spoin łączących oraz do uszczelniania kanałów kablowych, przepustów rurowych i obudów.

Flex 310 M® FireSeal może być stosowany również w dziedzinach przemysłu takich jak budowa pojazdów i karoserii, budowa kontenerów, budowa aparatów i armatur, w przemyśle energetycznym i elektrycznym, w technice izolacyjnej i technice tworzyw sztucznych.

► 310 ml  
13375310  
szary



#### Dane techniczne FireSeal

Baza	Polimer modyfikowany silanem tak, zalecane testy wstępne utwardzanie wilgotnością
Możliwość przelakierowania	pasta
Rodzaj utwardzania	≤ 3 mm
Lepkość	1,47 g/cm <sup>3</sup>
Stabilność/splyw DIN EN ISO 7390	
Gęstość mieszaniny	
Warunki utwardzania	+5 °C do +40 °C oraz 30 % do 95 % wilgotności względnej +5 °C do +40 °C
Temperatura przetwarzania	
Prędkość utwardzania w ciągu pierwszych 24 godzin	3,0 mm
Tworzenie naskórka	-12 min.
Wytrzymałość na rozciąganie	1,5 N/mm <sup>2</sup>
Wytrzymałość na rozciąganie czystego kleju i masy uszczelniającej ISO 37	1,5 N/mm <sup>2</sup>
Wytrzymałość na rozciąganie DIN EN 1465/ASTM D 1002	1,2 N/mm <sup>2</sup>
Wydłużenie przy złamaniu	225 %
Absorpcja ruchu maks.	20 %
Zmiana objętości DIN 52451	≤ 3 %
Twardość (Shore A) DIN ISO 7619	26
Odporność termiczna	-40 °C do +90 °C
Kategoria materiału budowlanego EN 13501-1	E
Odporność ogniowa	<120 Min.
Termin przydatności	18 miesięcy

- odporność ogniowa do 120 minut
- spełnia najwyższe wymagania w sektorze morskiej ochrony przeciwpożarowej, jak również przy budowie pojazdów kolejowych

**DIN EN 45545-2 R22/23 HL3**



FLEX 310 M®

# ProSeal



#### Mocny uniwersalny klej i uszczelniacz

Uniwersalny, trwale elastyczny, szybko utwardzający się i mocny jednoskładnikowy klej i uszczelniacz na bazie SMP. Neutralnie sieciujący, całkowicie odporny na warunki atmosferyczne, bezzapachowy i bardzo niskoemisyjny, nie zawiera silikonu, izocyjanianów i rozpuszczalników. Przetestowany i dopuszczony do stosowania w obszarach związanych z żywnością oraz w systemach wentylacyjnych i klimatyzacyjnych zgodnie z normą (RLT) VDI 6022. Spełnia wymagania Międzynarodowej Organizacji Morskiej IMO FTPC Parts 2+5.

WEICON Flex 310 M® ProSeal posiada bardzo dobrą przyczepność do powierzchni malowanych proszkowo, cynkowanych, anodowanych oraz chromowanych. Spektrum adhezji: Metal, tworzywa sztuczne, kamień naturalny, beton, tynk, podłogi drewniane, szkło i wiele innych. Uszczelniacz posiada wysoką odporność na pleśń i jest kompatybilny z kamieniem naturalnym i może być stosowany w wielu dziedzinach, takich jak produkcja żywności i napojów, klimatyzacja i wentylacja, przemysł morski, urządzenia sanitarne lub przemysł budowlany.

Co więcej, WEICON Flex 310 M® ProSeal jest stosowany w budowie pojemników i urządzeń, kontenerów, karoserii i pojazdów, systemach klimatyzacji i wentylacji, przemyśle energetycznym i elektrycznym, w technologiach izolacji akustycznej i w przetwórstwie tworzyw.

- jest stosowany w morskich systemach wentylacyjnych
- do zastosowań w obszarach wrażliwych oraz w systemach wentylacji i klimatyzacji (RLT)

#### Dane techniczne ProSeal

Możliwość malowania	na mokro, w ciągu max. 3 h od aplikacji +5 °C do +40 °C
Temperatura przetwarzania	
Prędkość utwardzania w ciągu pierwszych 24 godzin	2-3 mm
Tworzenie naskórka	25 min.
Wytrzymałość na rozciąganie ISO 37	1,6 N/mm <sup>2</sup>
Wydłużenie zrywające	
DIN 53504/ASTM D412	600 %
Odporność termiczna	-40 °C do +90 °C
Termin przydatności	18 miesięcy

► 310 ml  
13372310  
szary



EASY MIX

## PE-PP 50

- ▶ przezroczysty
- ▶ odpowiedni do tworzyw nisko energetycznych  
**PP | PE | HDPE | LDPE | HDP**
- ▶ do małych szczelin klejowych
- ▶ nie wymaga obróbki wstępnej powierzchni

WEICON Easy-Mix PE-PP 50 jest 2-składnikowym klejem strukturalnym na bazie akrylanu metylu.

Ze względu na przezroczyste utwardzanie klej nadaje się szczególnie do optycznie wymagającego, wysokowytrzymałego klejenia niskoenergetycznych tworzyw sztucznych, takich jak PE, PP i TPE. Dzięki specjalnej recepturze klej nadaje się do wykonywania spoin bez szczelin oraz do klejenia połączeń o wyjątkowo małych szczelinach, wynoszących mniej niż 0,2 mm.

Klej strukturalny charakteryzuje się szybkim wzrostem wytrzymałości i wysoką wytrzymałością końcową. Jest odporny na uderzenia, starzenie, chemikalia i jest lekko tiksotropowy. PE-PP 50 posiada krótki czas otwarty wynoszący sześć minut i czas przetwarzania wynoszący dwanaście minut. Stosuje się go w systemie 1:1 i nie ma konieczności wstępnej obróbki klejonych elementów, ponieważ klej posiada zintegrowany środek gruntujący.

Do przetwarzania produktu Easy-Mix konieczny jest pistolet dozujący Easy-Mix D 50.



## Dane techniczne Easy-Mix PE- PE 50

Cechy charakterystyczne	
Baza	MMA Metakrylan Metylu
Lepkość	pastą
Barwa po utwardzeniu	bezbarny, transparentny

Obróbka	
Proporcje mieszania żywica/utwardzacz	1:1
Gęstość mieszanki	1,00 g/cm <sup>3</sup>
Szczelina od / do	0,0 - 1,0 mm

Utwardzanie	
Czas otwarty w +20 °C (+68 °F)	6 min.
Wytrzymałość wstępna (35 %) po	12 min.
Wytrzymałość końcowa (100 %) po	24 h

Właściwości mechaniczne po utwardzeniu	
Wytrzymałość na ścinanie grubość materiału 1,5mm DIN EN 1465	
Stal 1.0338 piaskowana	12 MPa
Stal nierdzewna V2A piaskowana	11 MPa
Aluminium piaskowany	12 MPa
Stal ogniowo ocynkowana	7 MPa
Twardy PCV chropowaty	12 MPa
CFK	12 MPa
ABS	3 MPa
PC Poliwęglan	6 MPa
GFK	15 MPa
PMMA	8 MPa
Poliamid 6.6	2 MPa
PE-HD	12 MPa
PP Polipropylen	8 MPa

Właściwości termiczne	
Odporność termiczna	-55 °C do +80 °C krótkotwale do +100 °C



- ▶ odporny na wysokie temperatury +250 °C
- ▶ wysoka przewodność cieplna
- ▶ długi czas przetwarzania

EASY MIX

## HT 250

WEICON Easy-Mix HT 250 jest 2-składnikowym klejem epoksydowym, posiada odporność na wysoką temperaturę do + 200 °C; krótkotwale do + 250 °C.

Dwuskładnikowy system żywic epoksydowych wykazuje wysoką przyczepność, szczególnie do metali i włókien szklanych. Doskonała efektywność w zastosowaniach specjalnych wynika z wysokiej przewodności cieplnej w połączeniu z odpornością na wysokie temperatury.

Klej zapewni ponad 80% wytrzymałości klejące nawet w stałych, wysokich temperaturach. Umożliwia to klejenie elementów, które po utwardzeniu są malowane proszkowo. Klej epoksydowy posiada wysoką odporność na agresywne media, takie jak gorąca i zimna woda, olej napędowy i glikol. Do przetwarzania produktu Easy-Mix konieczny jest pistolet dozujący Easy-Mix D 50.

▶ 50 ml  
10650855

UL-TESTED



Pistolet D50

10653050

Dysza-Helix

10650006



## Dane techniczne Easy-Mix HT 250

Cechy charakterystyczne	
Baza	Żywica epoksydowa
Lepkość	półpłynny
Barwa	jasno szary

Obróbka	
Temperatura przetwarzania	+10°C do +40°C
Temperatura utwardzania	+10°C do +50°C
Stosunek mieszanki objętości	2:1
Lepkość mieszanki w +20 °C	38.000 mPa·s
Gęstość mieszanki	2,1 g/cm <sup>3</sup>
Szczelina maksymalna	4 mm

Utwardzanie	
Czas otwarty w 20°C, porcja 10ml	150 min.
Wytrzymałość mechaniczna po (50 % utwardzeniu)	14 h
Wytrzymałość końcowa (100%) po	24 (0,5h.   80 °C) h

Właściwości mechaniczne po utwardzeniu (24 h RT + 30 min 80 °C)	
Wytrzymałość na rozciąganie DIN EN ISO 527-2	50 MPa
Wydłużenie zrywające DIN EN ISO 527-2	2,9 %
Twardość (Shore D) DIN ISO 7619	> 90

Wytrzymałość na ścinanie grubość materiału 1,5mm DIN EN 1465	
Stal 1.0338 piaskowana	20 MPa
Aluminium piaskowany	15 MPa
ABS	6 MPa
PC Poliwęglan	4 MPa
GFK	10 MPa

Właściwości termiczne	
Odporność termiczna	-50 °C do +200 °C krótkotwale do +250 °C
Tg temperatura pokojowa (DSC)	~ +65 °C
Tg po podgrzewaniu (80 °C)	+130 °C
Współczynnik rozszerzalności cieplnej ISO 11359	5·10 <sup>-6</sup> ·K <sup>-1</sup> ·1/m·K
Przewodność termiczna	1,4 W/m·K

Właściwości elektryczne	
Wytrzymałość dielektryczna DIN EN 60243-1 (20°C)	>24 kV/mm

DO PROCESÓW SPAWANIA MIG/MAG

## Ceramic ochronny spray spawalniczy

Środek antyadhezyjny odporny na wysokie temperatury | Do procesów spawania MIG/MAG

WEICON Anti-Spatter Spray Ceramic jest to środek antyadhezyjny i smarujący o wysokiej jakości, przeznaczony do pracy przy najwyższych ciśnieniach i temperaturach.

Jest to ceramiczna powłoka ochronna dla procesów spawania MIG/MAG. Tworzy suchą powłokę zapobiegającą przywieraniu odprysków spawalniczych. Chroni to końcówki spawalnicze i dysze gazowe.

Zastosowanie sprayu minimalizuje czasy przestojów i przerw w procesie produkcyjnym na czyszczenie urządzeń spawalniczych. Spray ochronny do spawania nie zawiera silikonu.



Ceramiczny spray chroni głowice robotów spawalniczych, końcówki spawalnicze i dysze spawalnicze, a także wrażliwe urządzenia, kable, czujniki itp. przed przywieraniem odprysków spawalniczych.

Nadaje się również do zastosowań w cięciu plazmowym i laserowym, lutowaniu twardym, ekstruzji aluminium, przemyśle odlewniczym, metalurgii spieków, przemyśle szklarskim i budowie pieców wysokotemperaturowych.

► 400 ml  
11702400

**Dane techniczne** Ceramic spray ochronny do spawania

Zapach	rozpuszczalnik
Cechy	znakomita przyczepność
Barwa	biały
Nie zawiera silikonu	tak
Termin przydatności	24 miesiące

niepalny

## Smoke Detector Test Spray

Spray umożliwia szybkie i niezawodne sprawdzenie funkcjonalności optycznych lub fotoelektrycznych detektorów dymu.

Dzięki zastosowaniu trudnopalnego aerozolu testowego, czujki nie ulegają zabrudzeniu, ponieważ aerozol całkowicie odparowuje, nie pozostawiając żadnych pozostałości.

WEICON Smoke Detector Test Spray niepalny jest bardzo łatwy w użyciu i może być stosowany we wszystkich miejscach, w których wykorzystywane są fotoelektryczne czujki dymu - np. w żegludze, zakładach przemysłowych, obiektach użyteczności publicznej czy domach prywatnych.



► 250 ml  
11641250



**Dane techniczne** Smoke Detector Test Spray niepalny

Zapach	alkohol
Cechy	trudnopalny
Nie zawiera silikonu	odparowuje bez śladu
Termin przydatności	tak
	24 miesiące



# STAINLESS STEEL

## Care Spray A7

► Czyszczenie, pielęgnacja i ochrona

dla wrażliwych  
obszarów



Nonfood Compounds  
Program Listed A7  
Registration 165294



Stainless Steel Care Spray został opracowany specjalnie do czyszczenia, pielęgnacji i ochrony szczotkowanych, matowych i polerowanych powierzchni ze stali szlachetnej w miejscach wrażliwych.

Specjalny spray może być stosowany w przemyśle spożywczym i produkcji napojów, w kuchniach komercyjnych oraz w przemyśle farmaceutycznym i medycznym.

Spray posiada aprobatę NSF (A7) i nadaje się do stosowania w obszarach przetwarzania żywności. Usuwa tłuste warstwy i odciski palców, redukuje utlenianie i korozję, czyści bez smug nawet większe powierzchnie, pozostawia długotrwałą warstwę ochronną i sprawia, że woda spływa z powierzchni. Działa antystatycznie i przylega się również do powierzchni pionowych.

► 400 ml  
11591400

**Dane techniczne** Stainless Steel Care Spray A7

Zapach	prawie bezwonny
Barwa	bezbarny-przezroczysty
Odporność termiczna	-5 °C do +200 °C
Termin przydatności	24 miesiące



# WEICON Metal plastyczny POWŁOKI



## CERAMIC HC 220

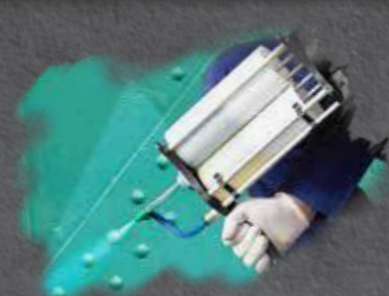
▶ odporny na wysokie temperatury +220 °C

płynny | z wypełniaczem ceramicznym | ochrona przed zużyciem | powłoka powierzchniowa

System żywic epoksydowych WEICON Ceramic HC 220 posiada wysoką odporność na ścieranie i służy jako ochrona przed zużyciem powierzchni narażonych na duże zużycie.

Jest odporny na temperaturę do +220 °C, płynny, wypełniony ceramiką, odporny na chemikalia oraz posiada wysoką siłę klejenia. Ceramic HC 220 doskonale nadaje się do nakładania pędzlem i może być stosowany na dużych powierzchniach. System żywicy epoksydowej jest niekorodujący, antymagnetyczny i utwardza się praktycznie bez skurczu. Produkt może być stosowany w budowie maszyn i urządzeń, w budowie aparatury oraz w wielu innych dziedzinach przemysłu, tam gdzie wysokie obciążenia temperaturowe są na porządku dziennym.

▶ 0,2 kg ▶ 0,5 kg ▶ 2,0 kg  
10120002 10120005 10120020



## GL

▶ produkt nadaje się do rozpylania

wypełniacz mineralny | krótki czas obróbki | ekstremalnie odporny na zużycie i ścieranie | do +180 °C

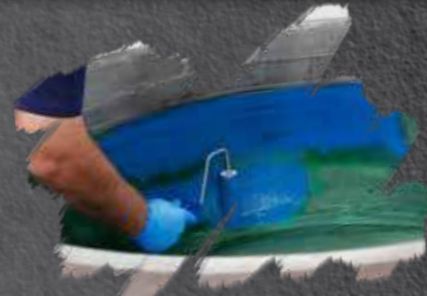
System żywic epoksydowych WEICON GL ma wysoką odporność na ścieranie i służy jako ochrona przed zużyciem powierzchni narażonych na duże zużycie. Jest płynny, posiada dużą wytrzymałość adhezyjną, jest wypełniony mineralnie i odporny na chemikalia.

Jest szczególnie zalecany do wykładania mocno obciążonych obudów pomp, jako zabezpieczenie przed zużyciem łożysk ślizgowych, lejów, zsyków i rur a także do napraw odlewów, zaworów i wirników dmuchaw.

Produkt może być stosowany w budowie maszyn, wytwarzaniu urządzeń i wielu innych aplikacjach przemysłowych. WEICON GL doskonale nadaje się również do rozbudowy systemu w połączeniu z WEICON Ceramic BL. Różne kolory obu systemów ochrony przed zużyciem ułatwiają określenie stopnia zużycia podczas kontroli wizualnej.

▶ 0,2 kg ▶ 0,5 kg ▶ 1,0 kg  
10700002 10700005 10700010

NADAJE SIĘ W KOMBINACJI RAZEM Z  
WEICON CERAMIC BL  
**WSPANIAŁY JAKO  
WARSTWA KONTROLNA**



## GL-S

▶ wolniejsze utwardzanie

płynący | wypełnienie: mineralne | odporny na ścieranie | warstwa ochronna | wytrzymałość na temperaturę do +180 °C

System żywic epoksydowych WEICON GL-S ma wysoką odporność na ścieranie i służy jako ochrona przed zużyciem powierzchni narażonych na duże zużycie. Jest płynny, nadaje się do nakładania pędzlem, posiada dużą siłę klejenia, jest wypełniony minerałami i odporny na chemikalia.

WEICON GL-S doskonale nadaje się również do rozbudowy systemu w połączeniu z WEICON Ceramic BL. Ze względu na powolny, pięciogodzinny czas nakładania, GL-S nadaje się szczególnie do stosowania w wyższych temperaturach otoczenia lub na większych powierzchniach. Dzięki różnym kolorom ceramiki BL (niebieski) i GL-S (ciemnozielony) jest łatwo określić stopień zużycia podczas kontroli wizualnej.

▶ 0,2 kg ▶ 0,5 kg ▶ 2,0 kg  
10705002 10705005 10705020



## WEICON Metal plastyczny MASA WYLEWCZA

# krystalicznie czysty

## Casting Resin PLUS 90

niska lepkość | krystalicznie czysty | masa odlewnicza | grubość warstwy do 90 mm

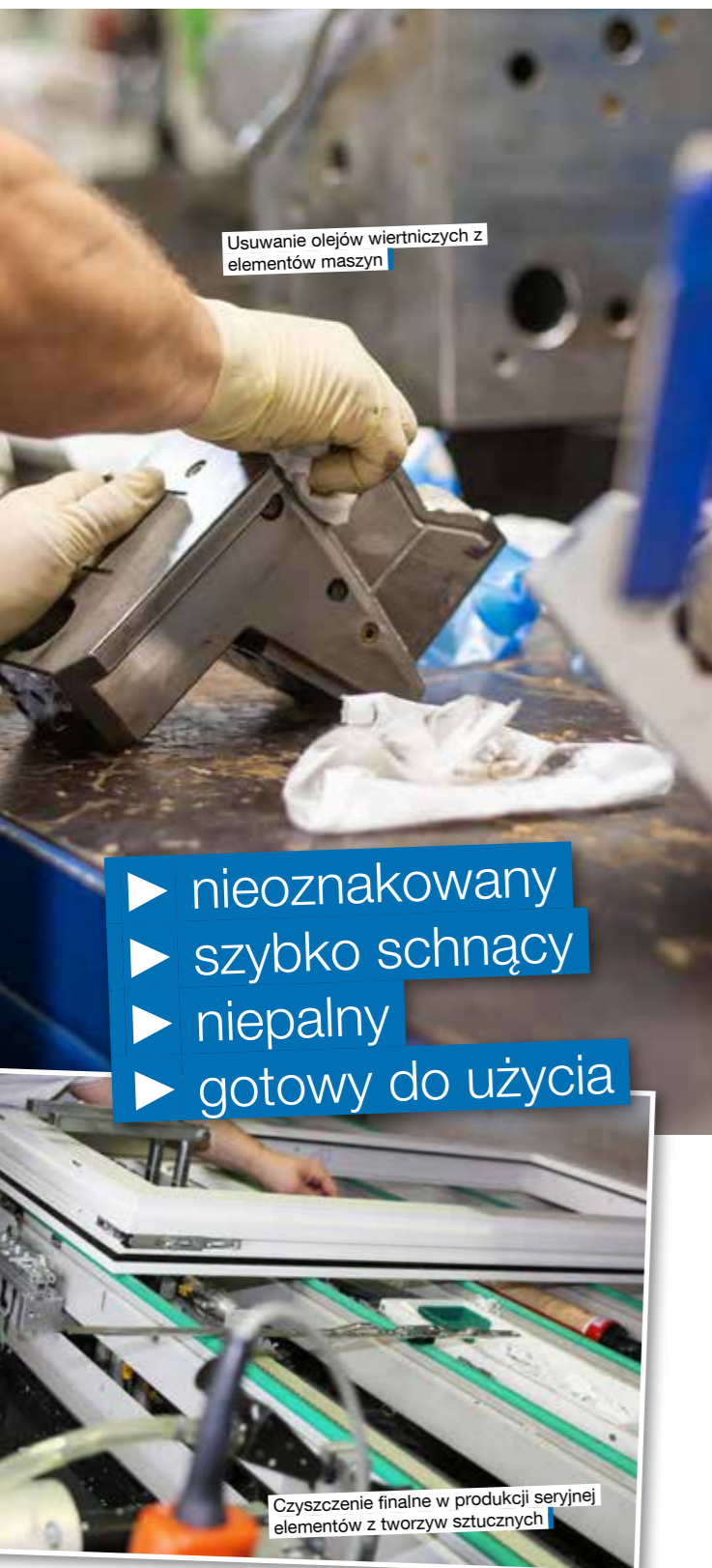
System żywic epoksydowych WEICON Casting Resin Plus 90 jest masą odlewniczą, która utwardza się całkowicie krystalicznie. Jego specjalna receptura pozwala na uzyskanie dużych grubości warstwy, nawet do 90 mm. Masa może być również stosowana do pokrywania wrażliwych powierzchni i chroni przed uszkodzeniami.

Żywica odlewnicza charakteryzuje się niską lepkością, wysoką stabilnością mechaniczną, jest odporna na uderzenia, wysoką odpornością na wilgoć i dobrą odpornością na promieniowanie UV. Nadaje się doskonale do obróbki ręcznej i mechanicznej - szlifowania, piłowania lub wiercenia.

Casting Resin Plus 90 może być stosowany szczególnie w przypadku wymagających wizualnie zastosowań. Czy to przy produkcji mebli, konstrukcji targowych, budowie jachtów i łodzi, obróbce drewna, rzemiośle artystycznym czy też w ogrodnictwie i architekturze krajobrazu - żywica odlewnicza nadaje się do szerokiego zakresu zastosowań.

▶ 0,2 kg ▶ 0,5 kg ▶ 1,0 kg  
10523002 10523005 10523010

	POWŁOKA	WEICON GL	WEICON GL-S	MASA WYLEWCZA
<b>Dane techniczne</b>	WEICON Ceramic HC 220	WEICON GL	WEICON GL-S	WEICON Casting Resin Plus 90
<b>Cechy charakterystyczne</b>				
Baza	Epoksyd	Epoksyd	Epoksyd	Epoksyd
Wypełniacz	Węgiel krzemowy krzemian cyrkonu płynny ciemnoszary	wypełnienie: mineralne	Węgiel krzemowy krzemian cyrkonu płynny zielony	bez wypełnienia
Konsystencja		płynny zielony		płynny przezroczysty
Barwa				
<b>Obróbka</b>				
Temperatura aplikacji	+15 °C do +40 °C	+15 °C do +40 °C	+15 °C do +40 °C	+20 °C do +25 °C
Temperatura komponentów	>3 °C powyżej punktu rosy	>3 °C powyżej punktu rosy	>3 °C powyżej punktu rosy	>3 °C powyżej punktu rosy
wilgotność względna powietrza	maks. 85 %	maks. 85 %	maks. 85 %	maks. 85 %
Stosunek masy mieszanki, waga	100:10	100:20	100:8	100:47
Stosunek masy mieszanki, ilość	100:16	100:26	100:15	100:53
Lepkość mieszanki w +25 °C	~ 30.000 mPa·s	~ 13.000 mPa·s	~ 23.000 mPa·s	180-230 mPa·s
Gęstość mieszanki	1,7 g/cm <sup>3</sup>	1,3 g/cm <sup>3</sup>	1,8 g/cm <sup>3</sup>	1,1 g/cm <sup>3</sup>
Wydajność przy warstwie 1,0 mm	1,7 kg/m <sup>2</sup>	1,3 kg/m <sup>2</sup>	1,8 kg/m <sup>2</sup>	1,1 kg/m <sup>2</sup>
Maksymalna grubość warstwy w jednorazowej aplikacji	10 mm	10 mm	10 mm	90 mm
<b>Utwardzanie</b>				
Czas otwarty w 20 °C, porcja 500g	~ 45 Min.	30 Min.	55 Min.	30-35 h
Czas sekwencji ruchów (35% wytrzymałość)	~ 4 h	5 h	5 h	2,5 dni
Wytrzymałość mechaniczna po (80%)	~ 6 h	6 h	8 h	4 dni
Wytrzymałość końcowa (100%)	~ 10 h	8 h	12 h	14 dni
Kurczliwość	0,14 %	0,19 %	0,13 %	0,35 %
<b>Właściwości mechaniczne po utwardzeniu</b>				
Wytrzymałość na rozciąganie	51 MPa	59 MPa	59 MPa	33 N/mm <sup>2</sup>
Wydłużenie zrywające	0,8 %	1,7 %	0,9 %	3,6 %
Moduł sprężystości	5.300-7.000 MPa	3.300-3.700 MPa	7.100-7.300 MPa	1.097 N/mm <sup>2</sup>
odporność na ciśnienie	160 MPa	99 MPa	116 MPa	30 MPa
Wytrzymałość na zginanie	83 MPa	29 MPa	80 MPa	10 MPa
Twardość (Shore D)	85±3	81±3	90±3	73±3
Przebieżność	-	19 MPa	17 MPa	-
Taber Test DIN ISO 9352 (H18, 1,0 kg, 1000 obrót.)	0,19 g / 0,11 cm <sup>3</sup>	-	-	-
Wytrzymałość na rozciąganie grubości materiału 1,5 mm DIN EN 1465				
Stal 1.0338 piaskowana	15 MPa	12 MPa	12 MPa	15 MPa
Stal nierdzewna V2A piaskowana	12 MPa	10 MPa	11 MPa	12 MPa
Aluminium piaskowane	8 MPa	7 MPa	7 MPa	10 MPa
stal ogniwowo ocynkowana	5 MPa	4 MPa	4 MPa	12 MPa
<b>Właściwości termiczne</b>				
Odporność termiczna	-35 °C do +220 °C	-35 °C do +180 °C	-35 °C do +180 °C	-35 °C do +120 °C
Tg temperatura pokojowa (DSC)	~ +50 °C	~ +62 °C	~ +52 °C	~ +35 °C
Tg po procesie wygrzewania 120 °C (DSC)	+130 °C	+130 °C	+130 °C	-
Temperatura ugięcia pod wpływem ciepła	+130 °C	+125 °C	+55 °C	+29 °C
Współczynnik rozszerzalności cieplnej ISO 11359	70-10 <sup>-6</sup> K <sup>-1</sup>	-	-	-
Przewodność termiczna	-	-	0,6 W/m·K	0,24 W/m·K
Pojemność ciepła	-	-	0,91 J/(g·K)	1,86 J/(g·K)
<b>Właściwości elektryczne</b>				
Opór styku DIN EN 62631-3-1	-	-	5,8-10 <sup>11</sup> Ωm	2,26-10 <sup>14</sup> Ωm
magnetyczny	nie	nie	nie	nie



Usuwanie olejów wiertniczych z elementów maszyn

- ▶ nieoznakowany
- ▶ szybko schnący
- ▶ niepalny
- ▶ gotowy do użycia

Czyszczenie finalne w produkcji seryjnej elementów z tworzyw sztucznych

## Cleaner M

*tałogodny*

nieoznakowany | szybko schnący | niepalny

WEICON Cleaner M czyści i odtłuszcza wszystkie metale, tworzywa sztuczne, gumę, szkło, ceramikę, drewno oraz powierzchnie lakierowane i powlekane. Silnie i specyficznie rozpuszcza tłuszcz, olej, żywicę, sadzę, wosk, środki antyadhezyjne, środki formujące, smary chłodzące, jak również pozostałości po etykietach i klejach.

Cleaner M jest gotowy do użycia, szybko schnący, niepalny i nie wymaga oznakowania. Środek czyszczący jest wygodny i bezpieczny w użyciu. Znajduje zastosowanie m.in. do czyszczenia i odtłuszczenia części maszyn i narzędzi. Specjalna formuła aktywnych składników, składająca się ze specjalnych środków powierzchniowo czynnych i alkoholi, nie zawiera silikonowych środków spieniających, jest beztłuszczowa i tym samym stanowi bezpieczny wkład w proces bezpiecznego czyszczenia komponentów w produkcji.

▶ 1 L 15225001   ▶ 5 L 15225005   ▶ 10 L 15225010   ▶ 28 L 15225028



### Dane techniczne Cleaner M

Zapach	prawie bezwonny
Barwa	bezbarwny
Gęstość mieszaniny	0,98 g/cm <sup>3</sup>
Punkt zapłonu	~ 40 °C
PH-wartość	10,8
Minimalna stabilność przechowywania	12 miesięcy

## Adhesive Spray

Płyn

uniwersalne zastosowanie | czyste | łatwe w użyciu

WEICON Spray Adhesive jest wysokiej jakości rozpuszczalnikowym klejem na bazie syntetycznego kauczuku. Zależnie od wariantu obróbki może być stosowany zarówno jako klej kontaktowy, jak i montażowy. Klej niezawodnie łączy papier, karton, tekstylia, filc, drewno, metale, skórę, pianki sztywne, gumę piankową i wiele tworzyw sztucznych zarówno ze sobą, jak i z innymi materiałami.

Klej w sprayu posiada niską lepkość, szybko odparowuje i osiąga swoją ostateczną wytrzymałość po ok. 24 godzinach. Klej może być nakładany pędzlem lub pistoletem natryskowym. WEICON Spray Adhesive Liquid może być stosowany w szerokim zakresie aplikacji i jest odpowiedni zarówno dla przemysłu, jak i rzemiosła i użytku prywatnego.

▶ 1 L 15800001   ▶ 20 L 15800020



### Dane techniczne Adhesive Spray płyn

Zapach	rozpuszczalnik
Barwa	beżowy
Minimalna stabilność przechowywania	12 miesięcy



Do klejenia dwóch powierzchni



# NASZE PRODUKTY OD TERAZ W DALSZYCH WARIANTACH PRAKTYCZNYCH



## Flex 310 M® liquid czarny



płynny | samopoziomujący się |  
atest ISEGA

Flex 310 M® Liquid czarny jest płynnym, samopoziomującym jednoskładnikowym komponentem na bazie polioksypropylenu, przeznaczonym do odlewania i powlekania. Produkt jest trwale elastyczny i po utwardzeniu nadaje się do lakierowania. Jako elastyczny klej i uszczelniacz utwardza się bezzapachowo, wykazuje odporność na warunki pogodowe, promieniowanie UV oraz starzenie, dodatkowo nie zawiera silikonów.

Flex 310 M® Liquid czarny znajduje zastosowanie w szerokim zakresie aplikacji

jako klej lub uszczelniacz na powierzchniach z metali, tworzyw, ceramiki, drewna, szkła czy kamienia oraz przy izolacji i impregnacji.

Klej może być stosowany w budowie pojemników i urządzeń, kontenerów, karoserii i pojazdów, systemach klimatyzacji i wentylacji, przemyśle energetycznym i elektrycznym, w technologiach izolacji akustycznej i w przetwórstwie tworzyw.

310 ml  
**13706310**  
czarny

310 ml  
**13333310**  
biały

### Dane techniczne Flex 310 M® płynny czarny

Baza  
Gęstość mieszaniny  
Lepkość

MS-Polimer jednoskładnikowy  
1,00 g/cm<sup>3</sup>  
20.000 mPa.s

Tworzenie naskórka\*  
Szybkość utwardzania (pierwsze 24h)

160 min.  
2 - 3 mm

Twierdność Shore A DIN ISO 7619  
Wydłużenie zrywające DIN ISO 7619  
Wydłużenie na rozciąganie środka klejącego

20  
400 %  
1,5 N/mm<sup>2</sup>

Możliwość lakierowania

tylko "w stanie mokrym"  
najpóźniej w ciągu 3 godzin  
-40 °C do +90 °C

Odporność termiczna

### biały

MS-Polimer jednoskładnikowy  
1,48 g/cm<sup>3</sup>  
7.000 mPa.s

40 Min.  
2 - 3 mm

43  
400 %  
2,2 N/mm<sup>2</sup>

po całkowitym utwardzeniu

-40 °C do +90 °C

## KLEJE CYANOAKRYLANOWE W 12 g OPAKOWANIU



VA 1460 12 g  
**12250012**

VA 1403 12 g  
**12252012**

VA 1408 12 g  
**12253012**

VA 180 HT 12 g  
**12750012**

VA 200 HR 12 g  
**12755012**



## Silicone LP



NSF Nonfood Compounds  
Program Listed 52  
Registration: 158659

sieciowanie octanowe | dopuszczenie  
do wody pitnej | atest NSF

310 ml  
**13008310**  
transparentny

310 ml  
**13009310**  
biały

Testowany przez Instytut Higieny Żywności  
Ruhny, zgodnie z zaleceniami KTW  
Federalnej Agencji Środowiska



## Bio-Fluid



NSF Nonfood Compounds  
Program Listed 52  
Registration: 158659

Olej mineralny o wysokiej czystości  
Atest NSF

200 ml  
**11600200**

500 ml  
**11600500**



## Set WEICON Crack Testing Agent

**11896900**

Set WEICON Crack Testing Agent zawiera:  
1 x 500 ml Cleaner (11692500)  
1 x 500 ml Penetrant (11690500)  
1 x 500 ml Developer (11691500)

Przepisy  
Testowany zgodnie z DIN EN ISO 3452-2. Niska zawartość siarki i halogenów, zgodnie z DIN EN ISO 3452-2 und ASME-Code, Section V, Article 6 T641,07-2015.

## PRIMER W 25 ml OPAKOWANIU



M 100 25 ml  
**13550102**

K 200 25 ml  
**13550202**

S 300 25 ml  
**13550302**

P 400 25 ml  
**13550402**

E 500 25 ml  
**13558002**





**WEICON GmbH & Co. KG**  
**(Headquarters)**

Königsberger Str. 255 · DE-48157 Münster  
P.O. Box 84 60 · DE-48045 Münster  
Germany  
phone +49 (0) 251 9322 0  
WhatsApp + 49 (0) 251 9322 393  
info@weicon.de

**WEICON Middle East L.L.C.**

Jebel Ali Ind Area 1  
P.O. Box 118 216 · Dubai  
United Arab Emirates  
phone +971 4 880 25 05  
info@weicon.ae

**WEICON Inc.**

20 Steckle Place · Unit 20  
Kitchener · Ontario N2E 2C3 · Canada  
phone +1 877 620 8889  
info@weicon.ca

**WEICON Kimya Sanayi Tic. Ltd. Şti.**

Orhan Gazi Mahallesi 16. Yol Sokak No: 6  
34517 Hadimköy-Esenyurt · Istanbul  
Turkey  
phone +90 (0) 212 465 33 65  
info@weicon.com.tr

**WEICON Romania SRL**

Str. Podului Nr. 1  
547176 Budiu Mic (Targu Mures) · Romania  
phone +40 (0) 3 65 730 763  
office@weicon.com

**WEICON SA (Pty) Ltd**

Unit No. D1 · Enterprise Village  
Capricorn Drive · Capricorn Park  
Muizenberg 7945 (Cape Town) · South Africa  
phone +27 (0) 21 709 0088  
info@weicon.co.za

**WEICON South East Asia Pte Ltd**

7 Soon Lee Street  
#01-11 ISPACE · Singapore 627608  
Phone (+65) 6710 7671  
info@weicon.com.sg

**WEICON Czech Republic s.r.o.**

Teplická 305  
CZ-417 61 Teplice-Bystřany  
Česká republika  
phone +42 (0) 417 533 013  
info@weicon.cz

**WEICON Ibérica S.L.**

Av. de Somosierra 18, Nave 6  
San Sebastián de los Reyes  
28703 Madrid · Spain  
phone +34 (0) 914 7997 34  
info@weicon.es

**WEICON Italia S.r.L.**

Via Capitano del Popolo, 20  
16154 Genova · Italy  
phone +39 (0) 010 2924 871  
info@weicon.it



Management System  
ISO 9001:2015  
ISO 14001:2015

www.tuv.com  
ID 9108636595



Dystrybutor specjalistyczny