

astro

Prezentacja wiosna/lato 2021

urzekająca
nowa kolekcja



Hashira Pendant

Znana z wyjątkowej jakości oraz ponadczasowej estetyki brytyjska firma projektująca i produkująca lampy, Astro, przedstawia przemyślaną kolekcję ponadczasowych produktów na nowy sezon.

Najnowsza, perspektywiczna oferta to produkty stworzone przy użyciu najlepszych materiałów i technik produkcyjnych, o nowoczesnym wyglądzie i eleganckiej formie.

Kolekcja, którą wypuszczamy na rynek w maju 2021 roku odzwierciedla nieustającą pasję założycieli Astro, Jamesa Bassanta i Johna Fearona – pasję to tworzenia prostego, doskonałej jakości brytyjskiego oświetlenia, które wytrzyma próbę czasu. Kolekcja składa się z produktów pasujących do każdego otoczenia: domów, hoteli i restauracji, wspaniałych wejść i skromnych tarasów. Każdy produkt został dobrze

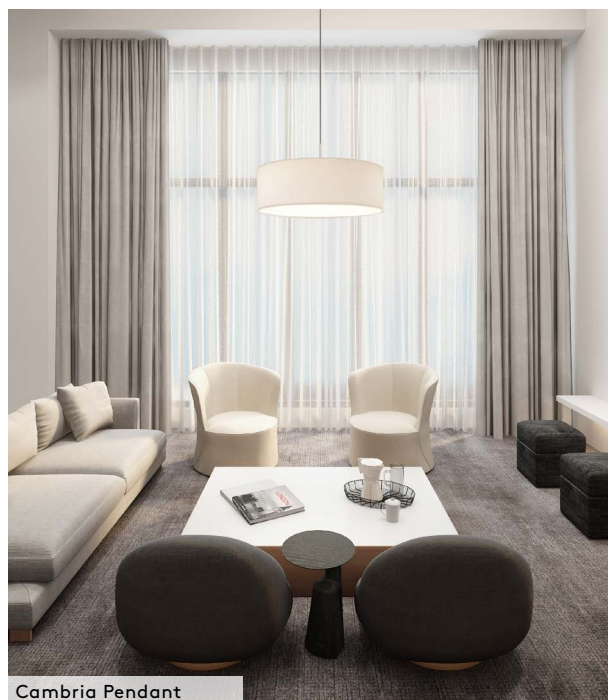


Harvard Lantern

astro



Avignon Round 375



Cambria Pendant

przemyślany i zaprojektowany, zatem będzie pasować do każdego stylu.

Nowa kolekcja, która odzwierciedla filozofię designu wyznawaną przez Astro, jest inspirowana architekturą i klasycznymi formami z wyrafinowanymi detalami.

Nowa wersja lampy ściennej Versailles, wzorowanej na wzornictwie lat 30-tych ubiegłego wieku obecnie posiada funkcję ściemniania, więc może także pełnić rolę oświetlenia zadaniowego. Przeznaczona przede wszystkim do łazienek, ma klasę ochrony IP44 i nadaje eleganckiej symetrii każdemu wnętrzu.

Także podobne w stylu nawiązującym do secesji, ale unowocześnione, są lampy ścienne z serii Avignon. Z wysmukłym panelem przednim wykonanym ze szklanych prętów, dają doskonałe oświetlenie i wyróżniają się mocną konstrukcją w stylu industrialnym. Szczególnie pasują do pomieszczeń urządzonych w ciemniejszych kolorach, gdzie metalowe wykończenie dodaje blasku oraz stylu.

Każda, zaprojektowana w Wielkiej Brytanii, oprawa oświetleniowa Astro zaczyna życie w szkicowniku projektanta. Każdy element lampy inspirowanej otaczającym nas światłem jest dopracowywany, by połączyć funkcjonalność z trwałością.

Najnowszą lampką do czytania w naszej kolekcji jest Lucca, czyli nowoczesna wersja klasycznej wyginanej lampki biurkowej. Lucca z elastycznym silikonowym ramieniem w kolorze matowej czerni to jak do tej pory nasza najmniejsza lampka do czytania LED. Ma zaledwie 25 mm średnicy. Smukła forma nadaje lekkości produktowi i sprawia, że jest niezwykle praktyczny.

Seria Cambria, projektowana z myślą o hotelach, została uzupełniona o żyrandol. Doskonale pasuje do nowoczesnych,

prostych schematów oświetleniowych, a spośród żyrandoli w kształcie walca wyróżniają go dopracowane detale: dyskretna metalowa podsufitka, stylowy pleciony kabel z tkaniny i klosz z polibawełny z wyraźnym splotem.

Do asortymentu lamp ściennych dołączają Amas i Amat – uniwersalne produkty nawiązujące do architektury modernistycznej. Wykonane z flagowego materiału Astro – wytrzymałej ceramiki – mają łagodnie zakrzywione kształty. Dostępne są niemalowane lub malowane na dowolny kolor.

Produktem robiącym największe wrażenie w najnowszej kolekcji jest seria Hashira. Ma przykuwającą uwagę formę dwunastokąta foremnego lub dwunastokątnego cylindra, którego mocno zarysowane krawędzie doskonale wychwytyją światło. Produkty z tej serii mają spektakularny, lśniący wygląd i rzucają wyrafinowane cienie odzwierciedlające kształt lampy. Szczególnie wrażenie robią zamocowane w rzędach lub w grupie. Są dostępne w wykończeniach: matowa czerń, matowy nikiel lub matowe złoto. Asortyment obejmuje lampy ścienne i żyrandol oraz reflektory natynkowe.

Tematem przewodnim nowego sezonu są metalowe wykończenia i monochromatyczne klosze. Lampy ścienne Cabaret, przypominają te oświetlające klasyczne lustra hollywoodzkich garderob. Mają kształt prostej belki w kolorze polerowanego chromu lub matowej czerni oraz żarówki LED w kolorze mlecznej bieli poprawiające wygląd odbicia twarzy w lustrze. Równie minimalistyczna jest mała lampka do czytania Fuse 3, która wyłącza się automatycznie po przekręceniu do ściany.

Nowa kolekcja zawiera także od dawna wyczekiwaną lampę Miura Desk USB. Ma kompaktowy, ponadczasowy kształt, klosz z regulacją i wbudowany port USB. Dzięki możliwości dowolnej aranżacji wykończeń w odcieniu matowej czerni,

astro

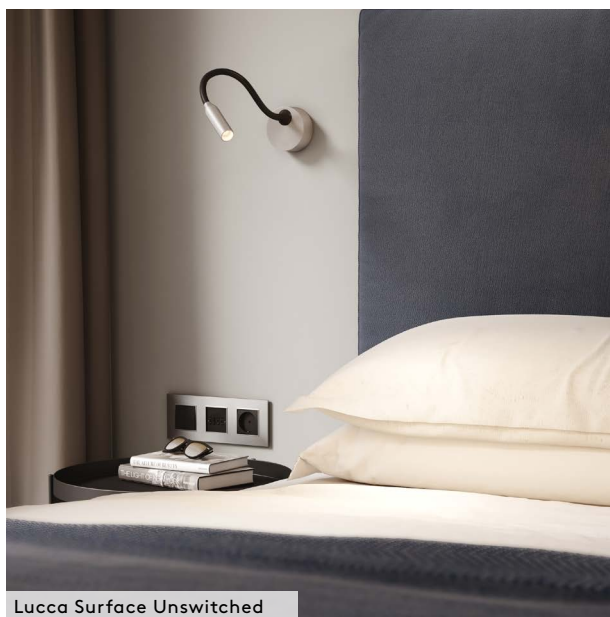
matowego niklu i matowego złota, zyskuje niepowtarzalny wygląd. Seria Miura ma także wersję ścienną i podłogową, nadaje się więc idealnie do stworzenia ujednoliconego wyglądu wnętrz hotelowych.

Mamy też trzy nowe propozycje na zewnątrz: Harvard, Kuro i Myos. Latarnia i lampa ścienna Harvard to nowoczesne wersje tradycyjnych latarni. Posiadają prosty wysmukły kształt i czarne wykończenie z teksturą. Symetrycznie podkreślają wejście do domu i jego ściany dzięki wydłużonej formie. Wyczekiwany uzupełnieniem asortymentu lamp zewnętrznych jest Kuro: pierwsza przenośna, solarna i ładowana lampa zewnętrzna Astro. Nieoceniony akcent tarasu hotelowego lub ogródka przydomowego dostępny w

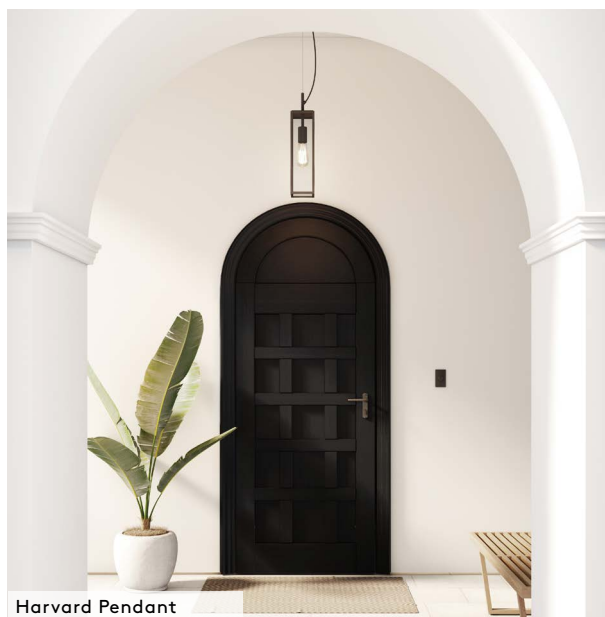
dwóch rozmiarach wpasowuje się do każdego stylu. Dzięki dodatkowemu gniazdu ładowania USB może być stosowana wewnątrz i na zewnątrz.

I na koniec – Myos – odzwierciedlenie spójnej wizji Astro, by tworzyć ponadczasowe oświetlenie wyjątkowej jakości. Myos to kompaktowy, nowoczesny reflektor zewnętrzny z architektonicznym szykiem. Zamontowany na rozsuwanym metalowym słupie, idealny zarówno do oświetlenia otoczenia a także podkreślenia wejścia do hotelu.

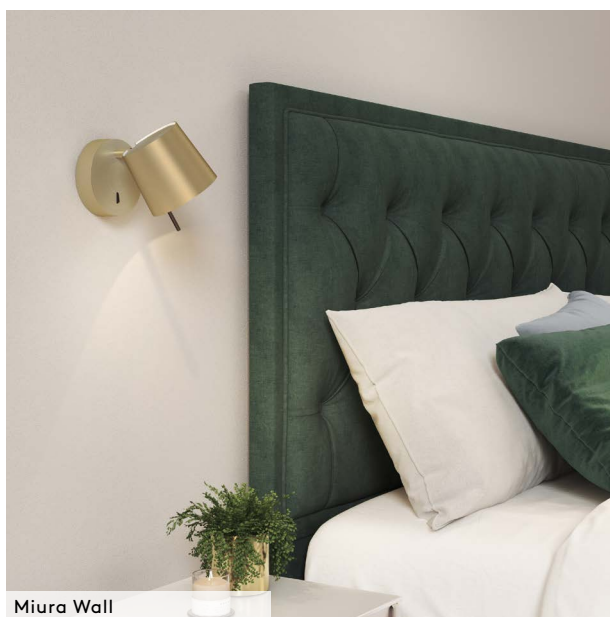
Nowa kolekcja wiosna/lato 2021 Astro już dostępna. Wszystkie produkty dostępne na stronie www.astrolighting.com.



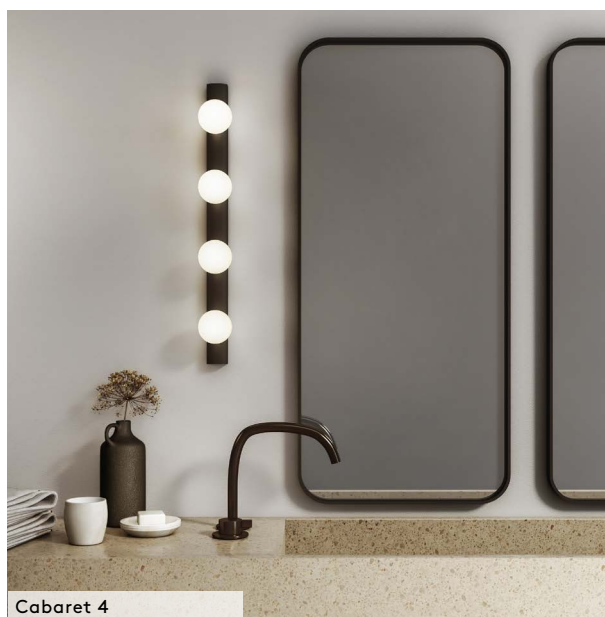
Lucca Surface Unswitched



Harvard Pendant



Miura Wall



Cabaret 4

W sprawie informacji dla prasy proszę kontaktować się z
Alice Bagnall | abagnall@astrolighting.com | Iris Filisetti | ifilisetti@astrolighting.com