



MULTI-TOUCH

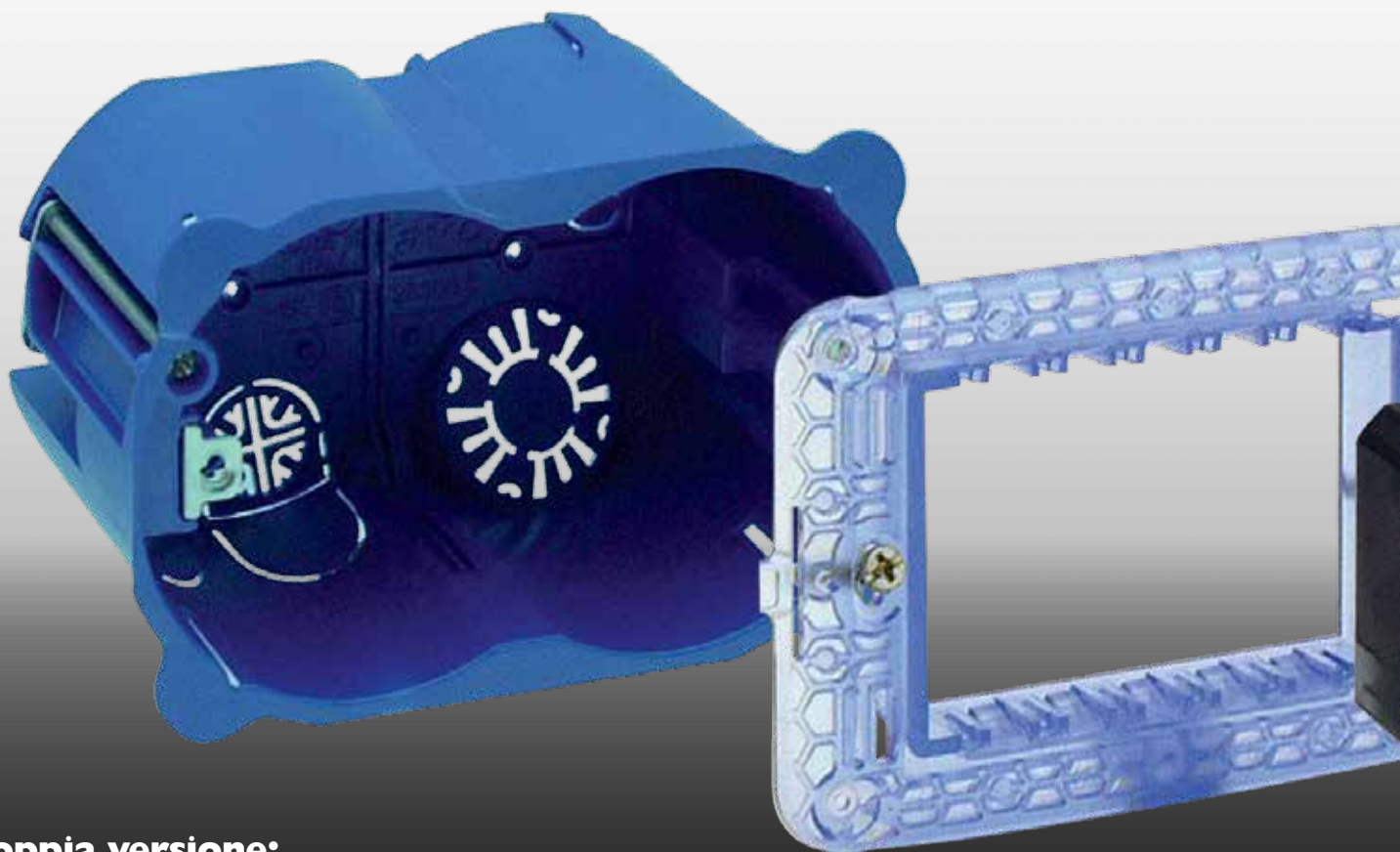
con simbologia personalizzabile
with customizable symbols



2015 EDITION

NUOVO COMANDO MODULARE

Placca personalizzabile dall'utente
semplice, funzionale e di alto design



Doppia versione:

Double version:

Comando elettronico con uscite a relè
Electronic control with relay outputs

442TCI6

Comando elettronico multi-touch con 6 uscite a relè monostabili con contatto in chiusura IP NA 2A 230V~ libero da potenziale - comando mediante sfioro superficie frontale delle placche "Ave Touch" o da più punti con normali pulsanti NA - funzionamento uscite: monostabili, bistabili o temporizzate, tapparelle (con interblocco funzionale) - n° 9 led frontali (di cui solo massimo 6 contemporaneamente accesi) di individuazione al buio a basso consumo - memorizzazione dello stato dei relè d'uscita in caso di interruzione di rete - alimentazione 100÷240V~ 50-60 Hz - da abbinare a placche "Ave Touch" - 3 moduli "a scomparsa"

Electronic multi-touch control - 6 monostable output-relay multiple points NO contact 2A 230V~ Dry contact - controlled by touching the frontal area of the finishing plate or from multiple points with NO push buttons - monostable, bistable or timed operating modalities, curtains with interlock - 9 frontal led with low consumption for identification in the darkness (only 6 led switched on at the same time - saving output-relay status in case of blackout - powered 100÷240 Vac/dc ~ 50-60 HZ - to be coupled with Ave "Touch" front plate - 3 "hidden" gang.

Comando elettronico con uscita bus
Electronic control with bus output

442ABTC6

Dispositivo domotico multi-touch da 1 a 6 comandi liberamente configurabili scegliendo dalle funzioni domotiche del sistema DOMINApus.

Possibilità di comandare illuminazione, serramenti e richiamare scenari domotici.

Feedback visivo e acustico dell'avvenuto comando e visualizzazione dello stato dell'attuatore domotico:

Luce accesa / spenta, Tapparella Aperta / Chiusa / In movimento, ecc. Possibilità di selezionare la sensibilità del dispositivo al tocco della placca o a 4 mm di distanza dalla placca stessa. Alimentazione da sistema domotico via bus. Da abbinare alle placche "AveTouch" - 3 moduli "a scomparsa".

Home automation device multi-touch configurable from 1 to 6 commands. Possibility to control lighting, shutter and recall scenarios. Visual and acoustic feedback command and viewing the status of the actuator:

Light on / off, Shutter Open / Close / Move, etc..

Possibility to select the sensitivity of device at the touch of the plate or 4mm distance from it. Powered by home automation power supply.

To be coupled with Ave "Touch" front plate - 3 "hidden" gang.

MULTI-TOUCH

tramite software

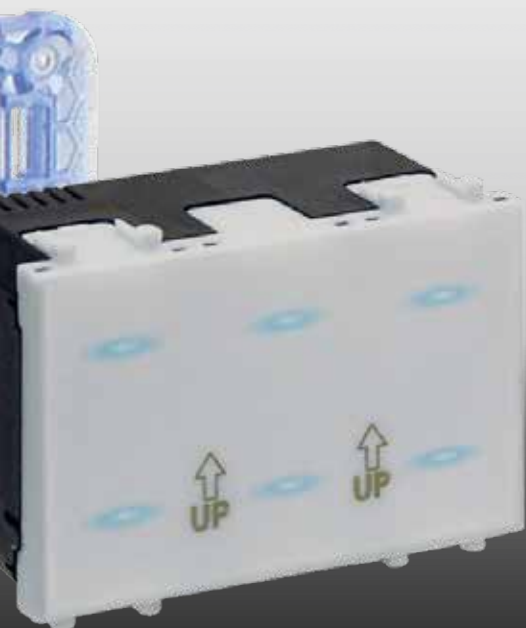
NEW WIRING ACCESSORIES

SYSTEM

NEW MODULAR CONTROL DEVICE

Customizable by the user through web software

simple, practical and high-design



Personalizzazione dei comandi.
Customized controls and plates colors.



Comando **Multi-Touch**

Multi-Touch Control

Il sistema Ave Touch si amplia con il nuovo comando multi-touch modulare (fino a sei comandi indipendenti), personalizzabili dall'utente.

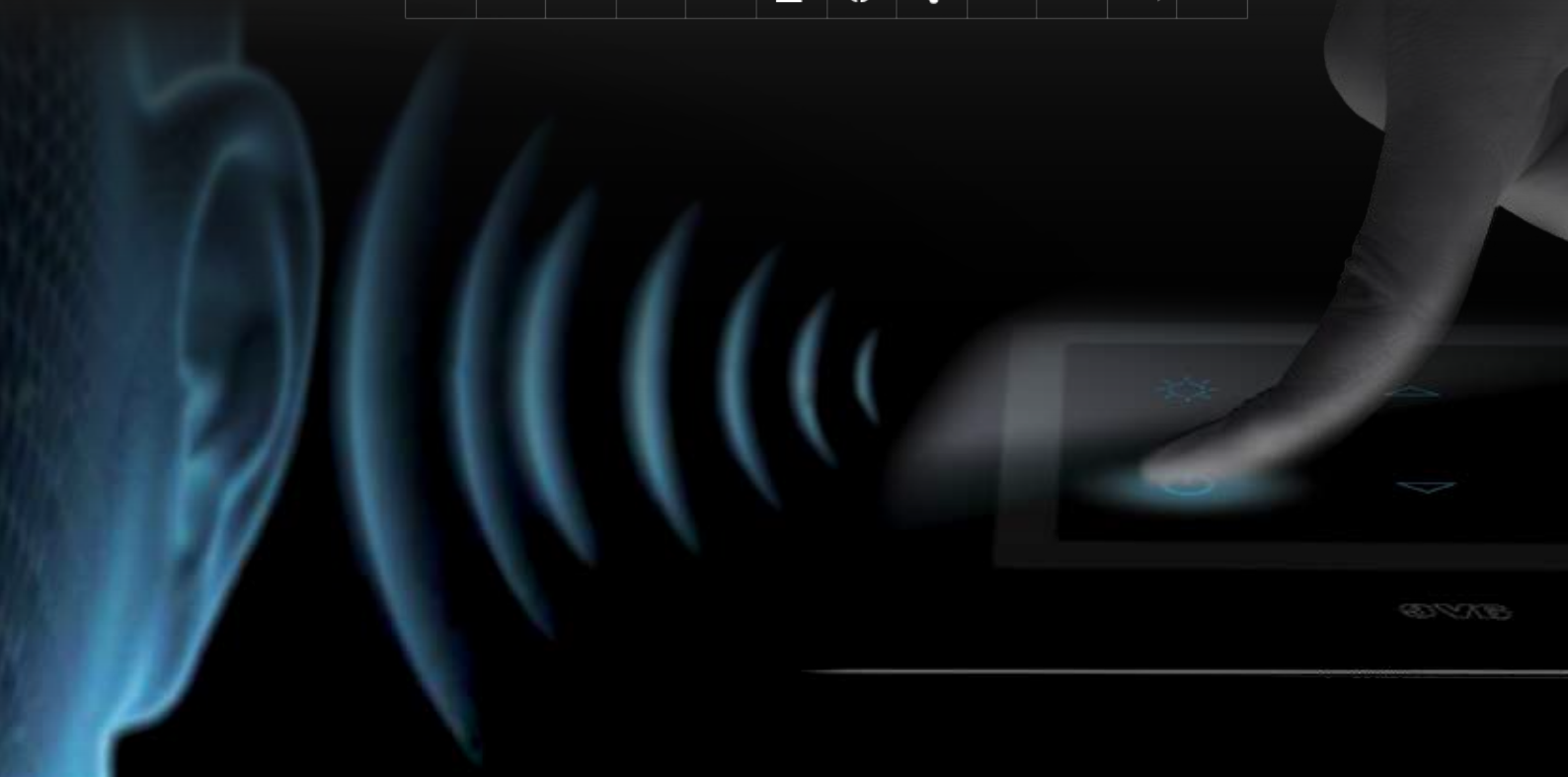
Tramite un software dedicato disponibile sul sito **www.ave.it** è possibile personalizzare anche le placche di finitura.

A new modular multi-touch control (up to six independent controls), which can be customized, is available in the Ave Touch system. It is possible to customize the finish plates by a dedicated software downloaded from **www.ave.it**

Scelta del numero di comandi da utilizzare sul dispositivo da uno a sei comandi posizionabili liberamente con una vasta libreria di simbologie.

Configurable number of controls.

From one up to six free positions.





Comando con intensità luminosa regolabile.

Possibilità di impostazione della sensibilità di funzionamento del dispositivo:
al tocco della placca o a 4 mm di distanza dalla placca stessa.

Un leggero effetto sonoro avverte dell'avvenuta azione.

Control with adjustable light intensity.

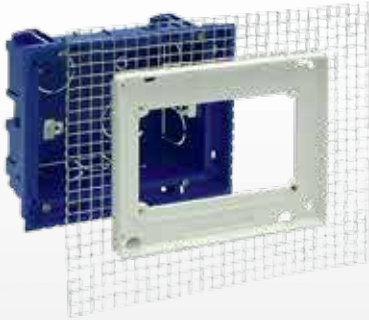
It is possible to set the sensitivity of the device:

by touching the plate or from a distance of 4mm.

A soft acoustic click indicates the command execution.

Comando elettronico "a sfioramento"

Electronic "Touch" control



SFM3/HP

Scatola 3 moduli per installazione filo muro totale - per pareti in muratura

Special boxes for high precision completely wall-lined installation

SFM3CG/HP

Scatola 3 moduli per installazione filo muro totale - per pareti in cartongesso

Special boxes for high precision completely wall-lined installation



SFM3

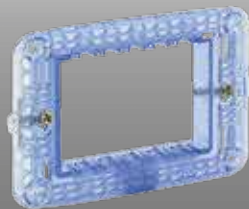
Scatola 3 moduli per installazione veloce filo muro - per pareti in muratura

Special boxes for high precision completely wall-lined installation

SFM3CG

Scatola 3 moduli speciale per installazione veloce filo muro - per pareti in cartongesso

Special boxes for high precision completely wall-lined installation



44A03

Armatura standard S44
Standard S44 frame



44PVT3.../XX

Placca "Ave Touch" per comandi "a scomparsa" personalizzabili a Comessa
"Ave Touch" plate for hidden controls with customizable design



442TC16

442ABTC6



44PVT16..

Placca "Ave Touch" per modulo Multi Touch 6 (3+3) comandi "a scomparsa"
"Ave Touch" plate for hidden controls



253CG

Scatola da incasso per pareti in cartongesso
Flush mounted box for plasterboard



2503MG

Scatola da incasso per pareti in muratura
Flush mounted box for brick wall



442TC01

442TC05

442TC51

442TC48

442TC01/12V

442ABTC1



44PVT01...

Placche "Ave Touch" per comandi "a scomparsa"
"Ave Touch" plates for hidden controls

Gamma Ave Touch

Accessories Range



442TC01

Interruttore a relè
IP NA 10A
One way switch
relay output IP NO 10A



442TC05

Pulsante per comando
remoto
Push button for remote
control



442TC5 I

Commutatore con 2 relè
NA 2A
Rolling blind with 2 output
relay NO 2A



442TC48

Dimmer per carichi
resistivi/induttivi
40÷300W
Dimmer



442TC16

Comando Multi-Touch a
6 relè IP NA 2A
Multi-Touch Control

VERSIONI PER IMPIANTI TRADIZIONALI 230Vca
Versions for traditional systems 230Vac



442TC88

Pulsante campanello a relè
IP NA 8A
Bell push button



442TC01/12V

Interruttore / Pulsante
a relè IP NA 2A
One way switch / push button



442ABTC I

Comando Touch
Touch Control



442ABTC6

Comando Multi-Touch
Multi-Touch Control

VERSIONE CAMPANELLO
230Vca
Bell version 230Vac

VERSIONE 12V cc-ca
12V dc-ac version

VERSIONE DOMOTICA
Home Automation Version

I materiali delle Placche

Plates matiriale

Vetro Glass



44PVTI6NAL

Nero assoluto finitura lucida
Clear absolute black



44PVTI6GO

Grigio argentato finitura
opaca
Frosted silver grey



44PVTI6BL

Bianco finitura lucida
Clear white



44PVTI6RPL

Rosso Pompei finitura lucida
Clear Pompeian red



44PVTI6VO

Verde acqua finitura opaca
Frosted water green

Alluminio Aluminium



44PATI6ALS

Alluminio naturale spazzolato
Natural brushed aluminium



44PATI6ANS

Alluminio antracite spazzolato
Anthracite brushed aluminium

AVE dal 1904 l'innovazione continua

AVE
continuous innovation since 1904

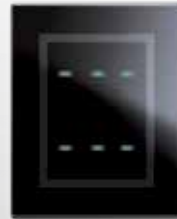
LA GAMMA TOUCH COMPRENDE ANCHE... TOUCH RANGE



Placca a scivolo
Sliding front plate



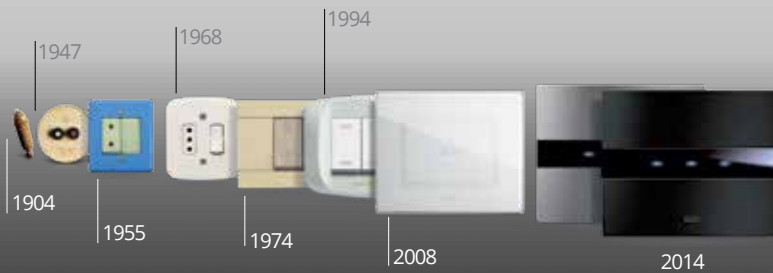
Campanello
Door bell



3+3 comandi
3+3 controls



7 comandi
7 controls



Per ulteriori informazioni consulta i siti
For more information visit

www.ave.it
www.avetouch.it

Visita il nuovo sito della domotica
Visit the new home automation site

www.domoticaplus.it

Servizio Assistenza Impianti Tecnologici Speciali

INTEAM ave

www.ave.it
+39 030 24981



International Trademark
registration n°
327040 - 942905 - 330600