

BinderLess

Platforma stworzona z myślą o budownictwie





BinderLess to platforma, która umożliwia zdalną akceptację dokumentów budowlanych.

The screenshot displays the BinderLess web application interface. The header includes the BinderLess logo, a search bar with the text "Szukaj", and a user profile icon labeled "MT". The main content area is titled "Wnioski" and features a navigation menu with "W procesie", "Zaakceptowane", "Odrzucone", "Wszystkie", and "Wersje robocze". A "Nowy wniosek" button and a "Filtry" button are also visible. Below the navigation is a search bar with the placeholder text "Szukaj po numerze, nazwisku, statusie...". The main part of the interface is a table listing construction documents with columns for "Branża", "Nazwa", "Numer", "Status", "Data ost. modyfikacji", and "Złożony przez".

| Branża | Nazwa | Numer | Status | Data ost. modyfikacji | Złożony przez |
|-------------|--------------------|---------------|----------|-----------------------|----------------|
| Budowlana | Kable YKY | WM/006/BUO | JW TR | 24/07/2021, 18:30 | K. Michalski |
| Sanitarna | Trójnik | WM/006/SAN R1 | JW KM TR | 24/07/2021, 12:45 | M. Olechowski |
| Elektryczna | Korytka | WM/006/EL | JW TR | 24/07/2021, 18:30 | K. Michalski |
| Elektryczna | Przewód OY | WM/006/EL | TR | 24/07/2021, 12:45 | L. Januszewicz |
| Elektryczna | Rura ochronna R6 | WM/006/EL | KM TR | 24/07/2021, 18:30 | P. Kolomejczyk |
| Sanitarna | Wentylator | WM/006/SAN | JW TR | 24/07/2021, 12:45 | M. Olechowski |
| Budowlana | Biłoczek komórkowy | WM/006/BUO | JW KM TR | 24/07/2021, 18:30 | M. Olechowski |



Z CZYM MUSI MIERZYĆ SIĘ DZISIEJSZE BUDOWNICTWO?



Przeciągające się procedury

Przeciągające się procedury akceptacji kart materiałowych często mogą skutkować brakiem możliwości realizowania akcji zakupowej, podwyższeniem cen materiałów i w konsekwencji roszczeniami.



Analogowe podpisywanie dokumentów

Proces proces akceptacji dokumentów niepotrzebnie wymaga zarówno podpisów na papierowych dokumentach, jak i akceptacji mailowej, co prowadzi do niepotrzebnej komplikacji i wprowadza chaos.



Brak wiedzy o aktualnych plikach

Przez to, że dokumenty podpisywane są w różnych formach, nie ma nad nimi pełnej kontroli, co może prowadzić do rozbieżności w otrzymywanych informacjach pomiędzy różnymi zespołami.



DLACZEGO WYBRAĆ BINDERLESS?





JEDNO ŹRÓDŁO INFORMACJI, NA KTÓRYM MOŻNA POLEGAĆ

Zyskaj przestrzeń do współpracy dla wszystkich zaangażowanych w projekt.

KORZYŚCI

- Obieg informacji w czasie rzeczywistym;
- Scentralizowane źródło wiedzy o projekcie;
- Łatwiejsza koordynacja rozproszonych zespołów;

The screenshot displays the BinderLess web application interface. At the top, the logo 'BinderLess' is visible on the left, and a search bar with the text 'Szukaj' and a magnifying glass icon is on the right. Below the logo, the project name 'Santorska 14' is shown. A navigation menu on the left includes 'Strona główna', 'Wnioski', and 'Powiadomienia'. The main content area is titled 'Wnioski' and features several tabs: 'W procesie', 'Zaakceptowane', 'Odrzucone', 'Wszystkie' (selected), and 'Wersje robocze'. There are two buttons: 'Nowy wniosek' (orange) and 'Filtry' (yellow). A search bar with the placeholder 'Szukaj po numerze, nazwisku, statusie...' and a magnifying glass icon is present. Below this is a table with columns: 'Branża', 'Nazwa', 'Numer', 'Status', 'Data osł. modyfikacji', and 'Złożony przez'. The table contains eight rows of data, each representing a project request with various status indicators (colored circles) and a vertical ellipsis menu icon on the right.

| Branża | Nazwa | Numer | Status | Data osł. modyfikacji | Złożony przez |
|-------------|-------------------|---------------|----------|-----------------------|----------------|
| Budowlana | Kable YKY | WM/006/BUD | JW TR | 24/07/2021, 18:30 | K. Michalski |
| Sanitarna | Trójnik | WM/006/SAN R1 | JW KM TR | 24/07/2021, 12:45 | M. Olechowski |
| Elektryczna | Korytka | WM/006/EL | JW TR | 24/07/2021, 18:30 | K. Michalski |
| Elektryczna | Przewód DY | WM/006/EL | TR | 24/07/2021, 12:45 | L. Januszewicz |
| Elektryczna | Rura ochronna RB | WM/006/EL | KM TR | 24/07/2021, 18:30 | P. Kołomejczyk |
| Sanitarna | Wentylator | WM/006/SAN | JW TR | 24/07/2021, 12:45 | M. Olechowski |
| Budowlana | Bioczek komórkowy | WM/006/BUD | JW KM TR | 24/07/2021, 18:30 | M. Olechowski |

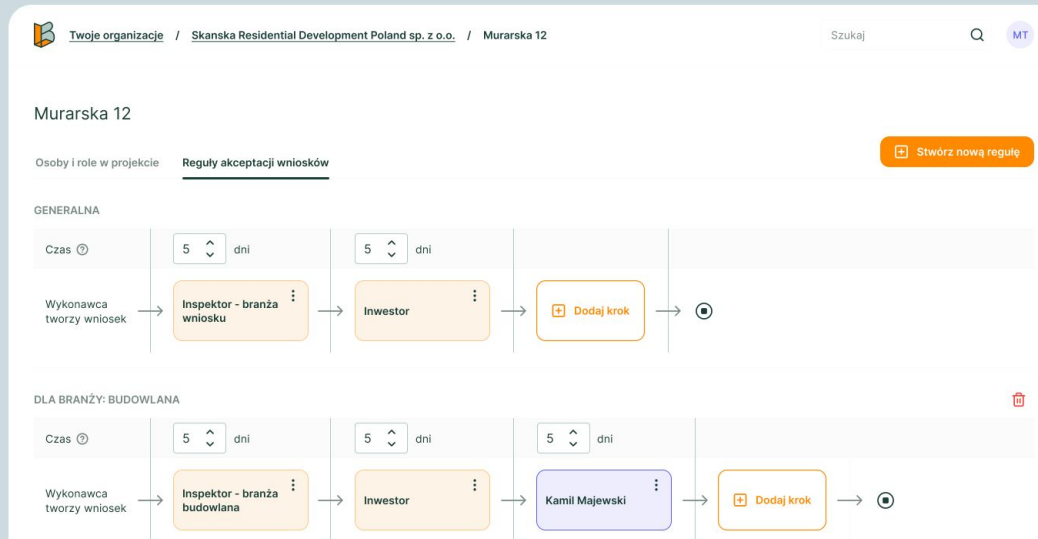


KONFIGURACJA PROCESU I CZASU AKCEPTACJI DOKUMENTÓW

Dostosuj proces akceptacji do swoich potrzeb tak, żeby działał na Twoją korzyść.

KORZYŚCI

- Wyznaczanie czasu akceptacji;
- Elastyczność dostosowania procesu;
- Automatyizacja powtarzalnych czynności;





PODEJMUJ DECYZJE GDZIEKOLWIEK JESTEŚ

Możliwość zatwierdzania kart materiałowych online, a nie w wersji papierowej, odciąża skrzynki mailowe i wprowadza porządek do procesu.

KORZYŚCI

- Szybsze tempo podejmowania decyzji;
- Brak rozproszenia informacji na skrzynkach mailowych;
- Mniejsze opóźnienia;

Wnioski / Wnioski w procesie Szukaj Q MT

WM/016/EL Elektryczna **Twoja decyzja**

Kable YKY

- Czekaj na akceptację Kamil Majewski i Grzegorz Jasiak

Material zgodny z projektem: Tak **Chcę skonsultować**

Osoby w procesie MT JK KM GJ

Historia wniosków

- GJ Napisz komentarz
- 02/08/2021 15:45 **Inspektor budowlany** Kamil Majewski dodał do procesu: Inspektor sanitarny Grzegorz Jasiak.
- 30/07/2021 10:28 **Projektant** Jacek Kowalski zaakceptował wniosek.
- 29/07/2021 18:30 **Wykonawca** Mateusz Tarnowski dodał wniosek z komentarzem:
- Proszę o uwzględnienie karty katalogowej V2

FORMULARZ AKCEPTACJI MATERIAŁU

| | |
|--|---|
| Investor (Zamawiający): | Nr projektu DKTEC: 530-25 |
| Projekt: | |
| Wykonawca: DK-TEC | Data wystawienia: 2021-05-28 |
| Nr karty: EL 16 | |
| Opis materiału | |
| Nazwa materiału: | Kable YKY |
| Rodzaj: | Kable YKY o łodzi żył 2 = 5 przewodach 1,6 x 35 mm ² |
| Producent: | FABRYKA KABLI ELPAR SP. Z O.O. "NKT S.A." TELEFONIKA KABLE S.A. |
| Kraj pochodzenia: | Polska |
| Miejsce montażu: | Parter budynku D31 |
| | Pom. klasyfikowane TAK/NIE |
| | Klasa pom. A/B/C/D |
| | Pom. nie klasyfikowane TAK/NIE |
| Funkcja: | Zasilanie odbiorów technologicznych |
| Zgodność materiału z projektem ofertowym/specyfikacją | |
| UWAGA: materiał jest zgodny z projektem | |
| Nie, materiał jest równoważny z wyspecyfikowanym (nie gorzej) – wymagane zestawienie porównawcze | |
| Nie, materiał posiada niższe parametry niż wyspecyfikowany – wymagane zestawienie porównawcze | |
| Uzasadnienie: | |
| Bransz | |
| Budowlana | Sieci zewnętrznego |
| Zarobkowo-techniczna | Instalacja elektryczna |

Wniosek Pobierz wniosek i załączniki

- WM/016/EL 2,7 MB

Załączniki

- 1. ELPAR karta katalogowa 12,4 MB
- 2. ELPAR certyfikaty zgodności 1,8 MB



ZWIĘKSZ TRAFNOŚĆ DECYZJI ZA POMOCĄ KONSULTACJI

Opcja dodawania konsultacji ograniczy ryzyko pochopnie podjętych decyzji, rozwieje wątpliwości i zwiększy wymianę wiedzy wewnątrz zespołów projektowych.

KORZYŚCI

- Większa trafność decyzji;
- Współpraca na wielu poziomach;
- Wymiana wiedzy i doświadczenia;

Wnioski / Wniosek w procesie

WM/016/EL Elektryczna

Twoja decyzja

Kable YKY

- ✓ Akceptuję
- Czekaj na akceptację Kamil Majewski i Grzegorz Jasiak: ✓ Akceptuję z uwagami
- ✗ Odrzucam
- Material zgodny z projektem: Tak
- ✚ Chcę skonsultować
- ➔ Wychodzę z procesu

Osoby w procesie

Historia wniosku

Napisz komentarz

02/08/2021 15:45
Inspektor budowlany Kamil Majewski dodał do procesu: Inspektor sanitarny Grzegorz Jasiak.

30/07/2021 10:28
Projektant Jacek Kowalski zaakceptował wniosek.

29/07/2021 18:30
Wykonawca Mateusz Tarnowski dodał wniosek z komentarzem:
- Proszę o uwzględnienie karty katalogowej V2

Wpisz imię i nazwisko lub wybierz z listy

Maciej Małachowski

Mateusz Podziewski

Kamil Majewski

+ Dodaj do procesu



OSIĄGAJ KOMPROMISY DZIĘKI ROZMOWIE I WYMIANIE KOMENTARZY

Przeniesienie dyskusji na platformę do wątków dotyczących konkretnych dokumentów pozwala uniknąć powtarzających się pytań i daje wszystkim jasny obraz sytuacji.

KORZYŚCI

- Możliwość oznaczania konkretnych osób;
- Pełna historia procesu;
- Możliwość załączania plików w dyskusji;

Historia wniosku

GJ

Napisz komentarz

GJ

30/07/2021 10:28

Inspektor sanitarny Grzegorz Jasiak dodał komentarz:
- *Panowie, proszę o sprawne podejmowanie decyzji, nie mamy czasu na marudzenie*



KM

02/08/2021 15:45

Inspektor budowlany Kamil Majewski dodał do procesu: Inspektor sanitarny Grzegorz Jasiak.

JK

30/07/2021 10:28

Projektant Jacek Kowalski zaakceptował wniosek.

MT

29/07/2021 18:30

Wykonawca Mateusz Tarnowski dodał wniosek z komentarzem:
- *Proszę o uwzględnienie karty katalogowej V2*



JAK TWÓJ ZESPÓŁ SKORZYSTA NA BINDERLESS?

Inwestor

- komplet informacji o realizowanej inwestycji
- mniejsze prawdopodobieństwo robót dodatkowych
- skrócenie czasu realizacji inwestycji
- bezpieczne archiwum plików po zakończeniu inwestycji

Inspektor

- zestawienie wniosku materiałowego z projektem technicznym
- możliwość konsultowania wniosków z innymi ekspertami
- podejmowanie decyzji na czas

Wykonawca

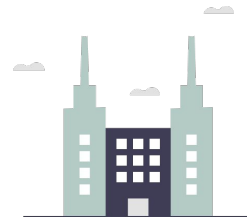
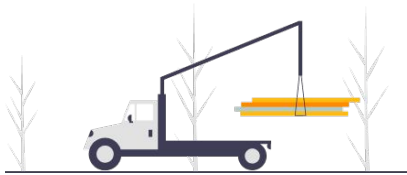
- szybsza możliwość realizowania zakupu materiałów
- mniejsze opóźnienia w realizacji
- łatwość tworzenia dokumentacji powykonawczej

Projektant

- rzetelna baza informacji
- łatwe wyszukiwanie plików
- pełna historia wszystkich wersji dokumentów



KIEDY NAJLEPIEJ WDROŻYĆ BINDERLESS?



PRZED ROZPOCZĘCIEM INWESTYCJI

Przygotuj się na współpracę z innymi firmami, zapewnij wszystkim jedno miejsce do współpracy i efektywny przepływ informacji.

Pierwsza konfiguracja przed rozpoczęciem projektu gratis!

W TRAKCIE INWESTYCJI

Panuj nad zmianami w dokumentacji, usprawnij wymianę informacji i zacznij kompletować dokumentację wykonawczą.

Implementacja dokonywana przez BinderLess za dodatkową opłatą

PO ZAKOŃCZENIU INWESTYCJI

Wykorzystaj dane, które wytworzyli specjaliści do utrzymania budynku i zarządzania usterkami gwarancyjnymi.

Implementacja dokonywana przez BinderLess za dodatkową opłatą



CO MÓWIĄ O NAS NASI KLIENCI?

“W BinderLess najbardziej zaskoczyło nas to, że platforma jest cały czas ulepszana oraz, że nasze spostrzeżenia były brane pod uwagę i wdrażane. W trakcie współpracy mogliśmy wymieniać się doświadczeniami z innych projektów z branży budowlanej, a po obu stronach byli ludzie związani z cyfryzacją budownictwa”.



Piotr Adamiec,
Engineering Project Manager



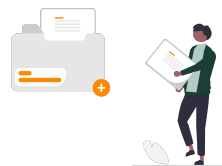


ILE TO KOSZTUJE?



Nielimitowana liczba użytkowników

Cena BinderLess nie zależy od liczby użytkowników korzystających z platformy.



Brak ograniczeń dyskowych

Przesyłaj tyle dokumentów ile potrzebujesz bez obaw, że cena Twojego pakietu wzrośnie.



Elastyczny czas trwania subskrypcji

Anuluj subskrypcję w dowolnym momencie, jeśli nie spełnimy Twoich wymagań.*

*Istnieje możliwość wykupienia rocznego pakietu w niższej cenie



Sprawdź pełną ofertę [pod linkiem](#)

Standard

1399 zł miesięcznie
/projekt

Pro

1599 zł miesięcznie
/projekt

Archiwum

150 zł miesięcznie
/projekt

Inteligentna wyszukiwarka



Repozytorium plików



Logowanie z każdego miejsca



Akceptacja plików online



Dodawanie konsultacji



Wymiana komentarzy



Konfiguracja procesu akceptacji



Konfiguracja czasu akceptacji



Dedykowany opiekun klienta





DLACZEGO WARTO?



Możliwość przetestowania platformy za darmo

Skorzystaj z okresu próbnego, podczas którego przygotujemy dla Ciebie wirtualną budowę.



Instrukcja obsługi online

Nasza platforma nie wymaga przeprowadzania dodatkowych szkoleń ani specjalnych kwalifikacji, ale na wszelki wypadek przygotowaliśmy instrukcję obsługi.



Wsparcie w języku polskim

Zapewniamy dedykowanego opiekuna klienta, dzięki któremu komunikacja z nami jest łatwa i przystępna.



Gwarancja bezproblemowego wdrożenia

Skonfiguruj swoją wersję platformy i zacznij jej używać jeszcze tego samego dnia.



O TECHNOLOGII DLA DOCIEKLIWYCH



Inteligentne algorytmy

Nasze inteligentne algorytmy sprawiają, że wnioski wymagające uwagi zawsze trafią do odpowiednich osób i zostaną zaakceptowane na czas.



Jedna platforma, wiele projektów

W platformie Binderless można prowadzić wiele projektów. Wszystkie będą dostępne z dowolnego urządzenia, które ma dostęp do sieci i przeglądarkę internetową.



Bezpieczne miejsce na dane

Nasza aplikacja i wszystkie dane są przechowywane w bezpiecznej chmurze, która jest archiwizowana i powielana na wypadek awarii.



OCR

Technologia OCR sprawia, że algorytm czyta wszystkie rodzaje plików tak jakby były dokumentami, co umożliwia przesyłanie i wyszukiwanie plików w dowolnym formacie.



Inteligentne wyszukiwanie

Dzięki zastosowaniu technologii elasticsearch jesteśmy w stanie szybko wyszukiwać frazy w przesłanych dokumentach.



Dedykowane wsparcie techniczne

Aplikacja jest bardzo intuicyjna i łatwa w obsłudze. Dodatkowo udostępniamy dedykowane wsparcie ekspertów.



NASZ ZESPÓŁ



Piotr Przybysz

CEO

Inżynier budownictwa z ponad 5-letnim doświadczeniem w branży po stronie wykonawcy, jak i inwestora.



Mariusz Fabjański

CTO

Front-end developer specjalizujący się w systemach ERP z doświadczeniem w branży IT,



Piotr Błądek

Senior Dev

Back-end developer i przedsiębiorca z doświadczeniem w Machine Learning i sztucznej inteligencji, obecnie doktorant w European Space Agency.



Aleksandra Owczarek

CMO

Brand Strategist ze specjalizacją w PR, content marketingu i zarządzaniu projektami z ponad 4-letnim doświadczeniem w pracy ze



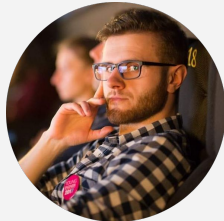


Business



**Emanuel
Zawodnik**

Operations
Specialist



**Rafał
Kępa**

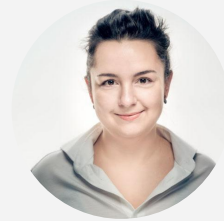
Sales
Manager



**Patrycja
Stanowska**

Social
Media
Specialist

Development



**Sonia
Kostrzewa**

UX/UI
Designer



**Łukasz
Sobieraj**

Software
Engineer

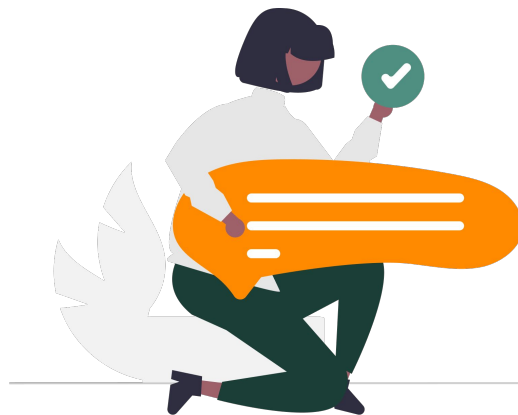


**Jarosław
Królik**

Middle
Software
Engineer



Wiele dokumentów, jedna platforma



SKONTAKTUJ SIĘ Z NASZYM ZESPOŁEM



Rafał Kępa

Inżynier Budownictwa & przedstawiciel handlowy

Rafał Kępa

Civil Engineer & Sales Representative

rafal.kepa@binderless.com

+48 535 346 166