



PREMIERA TARGOWA

# FLUX HEXA

NOWA WYCINARKA LASEROWA CO2



Poznaj nową wycinarkę od FLUX

Większy i głębszy obszar roboczy FLUX HEXA jest specjalnie stworzony do profesjonalnej produkcji. Wysoka rozdzielczość w połączeniu z większą szybkością grawerowania sprawia, że praca przebiega tak płynnie, jak nigdy dotąd.

**JESZCZE WIĘKSZE  
POLE PRACY O 33%**

**WYŻSZA PRĘDKOŚĆ  
DO 900 M/S**

**60W MOC NOWEJ  
TUBY LASERA**



OFICJALNY  
SPRZEDAWCA

[www.fluxlasers.pl](http://www.fluxlasers.pl)



## WYDAJNE WYCINARKI LASEROWE CO2 W KOMPAKTOWEJ OBUDOWIE

### Bezpieczne miejsce do pracy

Lasery Flux spełniają wysokie standardy i są bezpieczne we wszystkich warunkach normalnego użytkowania. Zintegrowane urządzenie wentylacyjne zapobiega gromadzeniu się dymu z obrabianych materiałów.

### Intuicyjny panel sterowania

Kontroluj i monitoruj swój laser za pomocą panelu dotykowego. Użyj wbudowanej kamery, aby wyrównać swój projekt. System chłodzenia wodnego utrzymuje odpowiednią temperaturę komponentów.

### Przyjazny software

Kompatybilny z systemami Windows, macOS i Linux. Intuicyjny interfejs użytkownika pozwala na łatwy dostęp do wszystkich funkcji urządzenia. Laser może być sterowany z wielu stacji komputerowych, np. przez WI-FI, LAN.



POZNAJ MODELE

beamo



Beambox



Beambox<sup>Pro</sup>



PREMIERA

HEXA



OFICJALNY  
SPRZEDAWCA





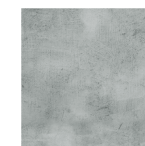
# STOSOWANE MATERIAŁY



**ANODYZOWANE  
ALUMINIUM**  
GRAWER: TAK  
CIĘCIE: NIE



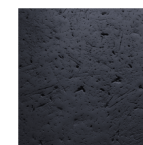
**BAMBUS**  
GRAWER: TAK  
CIĘCIE: TAK



**CEMENT**  
GRAWER: TAK  
CIĘCIE: NIE



**DREWNO**  
GRAWER: TAK  
CIĘCIE: TAK



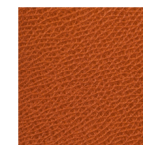
**GUMA**  
GRAWER: TAK  
CIĘCIE: NIE



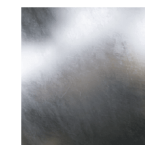
**KAMIEŃ**  
GRAWER: TAK  
CIĘCIE: NIE



**KARTON**  
GRAWER: TAK  
CIĘCIE: TAK



**SKÓRA**  
GRAWER: TAK  
CIĘCIE: TAK



**STAL**  
GRAWER: TAK  
(LASER DIODOWY)  
CIĘCIE: NIE



**SZKŁO**  
GRAWER: TAK  
CIĘCIE: NIE



**TKANINA**  
GRAWER: TAK  
CIĘCIE: NIE



**AKRYL**  
GRAWER: TAK  
CIĘCIE: TAK

## POZNAJ SZCZEGÓŁOWE DANE TECHNICZNE WYCINAREK FLUX

	beamo	Beambox	Beambox <sup>Pro</sup>	HEXA
<b>WYMIARY MASZYNY</b>	615 x 455 x 177 mm	830 x 670 x 250 mm	1030 x 670 x 250 mm	1110 x 670 x 270 mm
<b>WAGA</b>	22 kg	40 kg	48 kg	58 kg
<b>ZASILANIE</b>	AC 110V/220V	AC 110V/220V	AC 110V/220V	AC 110V/220V
<b>PANEL DOTYKOWY</b>	1024 X 600 LCD	1024 X 600 LCD	1024 X 600 LCD	1024 X 600 LCD
<b>KAMERA</b>	HD CMOS	HD CMOS	HD CMOS	HD CMOS
<b>KOMUNIKACJA</b>	WI-FI / ETHERNET	WI-FI / ETHERNET	WI-FI / ETHERNET	WI-FI / ETHERNET
<b>MOC LASERA   TYP LASERA</b>	30 W   CO2 Laser	40 W   CO2 Laser	50 W   CO2 Laser	60 W   CO2 Laser
<b>PRĘDKOŚĆ</b>	0-300 mm/s	0-300 mm/s	0-300 mm/s	0-900 mm/s
<b>GRUBOŚĆ CIĘCIA (ZALEŻY OD MATERIAŁU)</b>	0-5 mm	0-10mm	0 - 12 mm	0-15 mm
<b>OBSZAR PODGLĄDU KAMERY</b>	300 x 195 mm	400 x 360 mm	600 x 360 mm	730 x 395 mm
<b>OBSZAR ROBOCZY</b>	300 x 210 x 45 mm	400 x 375 x 80 mm	600 x 375 x 80 mm	730 x 410 x 125 mm
<b>RODZAJ TUBY</b>	SZKLANA DO 10.000H	SZKLANA DO 10.000H	SZKLANA DO 10.000H	SZKLANA DO 10.000H
<b>SYSTEM CHŁODZENIA</b>	ZINTEGROWANY	ZINTEGROWANY	ZINTEGROWANY	ZINTEGROWANY
<b>SYSTEM OPERACYJNY</b>	Windows / macOS / Linux	Windows / macOS / Linux	Windows / macOS / Linux	Windows / macOS / Linux
<b>OBSŁUGIWANE PLIKI</b>	JPG / PNG / SVG / DXF	JPG / PNG / SVG / DXF	JPG / PNG / SVG / DXF	JPG / PNG / SVG / DXF

## AKCESORIA\*

\* Sprawdź, które akcesoria pasują do danej maszyny



**Laser  
diodowy**



**Moduł  
obrotowy**



**Autofokus**



**Stożki  
separacyjne**



**Filtr  
Beam Air**

## Masz pytania?

tel. 32 326 09 83  
kontakt@softgraf.pl

[www.fluxlasers.pl](http://www.fluxlasers.pl)