



ZNAKOWARKA LASEROWA
DO INTEGRACJI

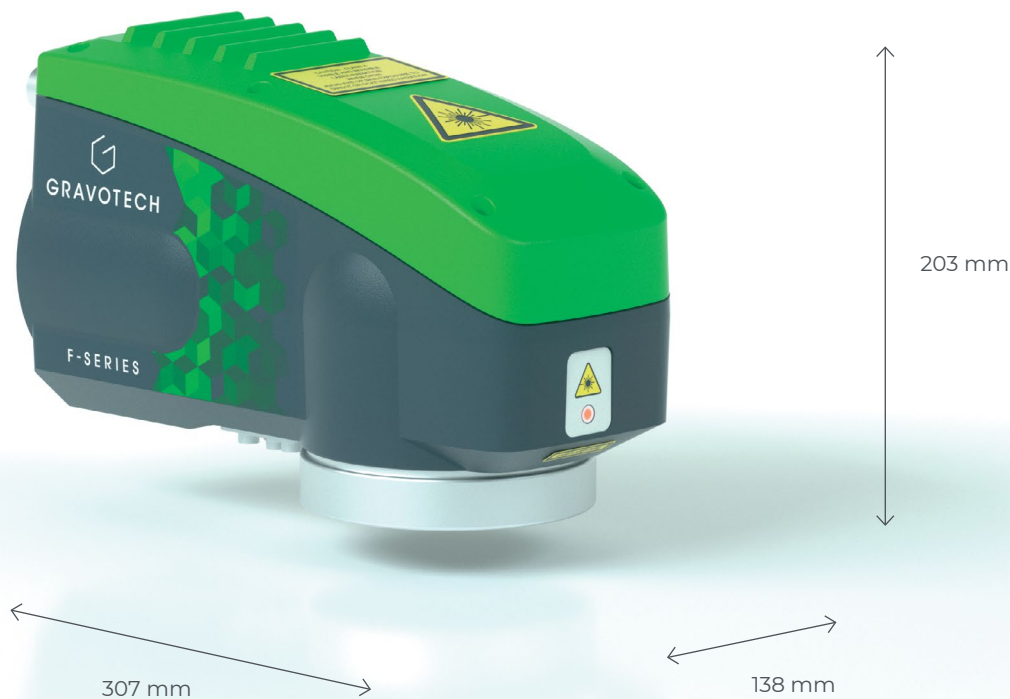
FIBER LASER



GRAVOTECH
EXPRESSION OF THINGS



Mocny i wysokiej jakości laser światłowodowy wykonuje precyzyjne oznaczenia w bardzo krótkim czasie. Kompaktowa znakowarka laserowa, z portami komunikacyjnymi, łatwa do zintegrowania w procesie produkcyjnym, idealna do grawerowania metali i tworzyw.



KOMPAKTOWY

Solidna konstrukcja oparta na odlewie aluminiowym i wysokiej jakości komponentach optycznych gwarantuje wytrzymałość i niskie koszty utrzymania (laser przemysłowy). Niezależnie od tego, czy jest zintegrowany z liniami produkcyjnymi, czy stanowiskami robotów, jego wdrożenie jest proste. Znakująca głowica laserowa może być zamontowana w dowolnej pozycji.

PRZEMYSŁOWY

Laser światłowodowy, który spełnienia wymogi Przemysłu 4.0. Standardowo wyposażony w sieciowe porty komunikacyjne, które zapewniają kompatybilność ze wszystkimi markami sterowników PLC i gwarantuje szybką i tanią integrację.

MOCNY

Znakowarka laserowa jest dostępna w kilku wariantach mocy: 20W, 30W i 50W.

Moc 20W jest dedykowana głównie do znakowania powierzchni, 30 W to rozwiązanie do szybkiego i kontrastowego znakowania, a 50W to najbardziej odpowiednie rozwiązanie do głębokiego znakowania laserowego (wycinarka laserowa).

ZOBACZ NASZE WIDEO



FUNKCJE OPCJONALNE



Znakowanie 3D

Moduł 3D gwarantuje precyzyjne i jednolite znakowanie laserowe, niezależnie od nieregularności elementów lub złożoności ich kształtu

- Upraszcza integrację.
- Bez potrzeby ustawiania ogniskowej.
- Łatwe programowanie.

Najwyższa amplituda głowicy laserowej - wybierz najlepsze rozwiązanie na rynku:

Soczewka 160: do 60 mm

Soczewka 254: do 120 mm

Najszybsze rozwiązanie do znakowania laserowego: mniej niż 100 ms, aby zmienić ogniskową.

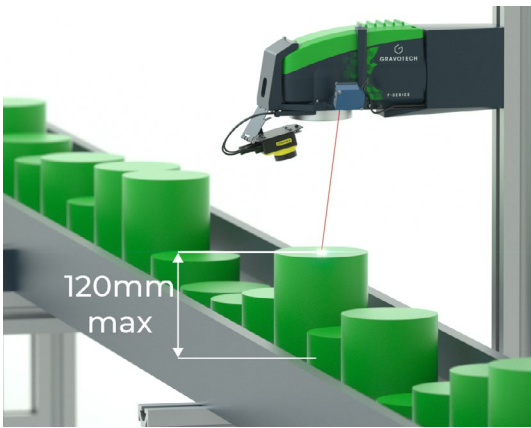
Autofocus

Moduł Autofocus automatycznie i natychmiastowo dostosowuje ogniskową bez kalibracji:

Gwarancja optymalnego znakowania laserowego bez względu na kształt produktu.

Wyjątkowy zasięg: do 120 mm dla zmiany wysokości detalu (dotyczy znakowania różnych typów części na tej samej linii).

Stały kontrast i głębokość.



Vision Manager - natychmiastowa kontrola znakowania

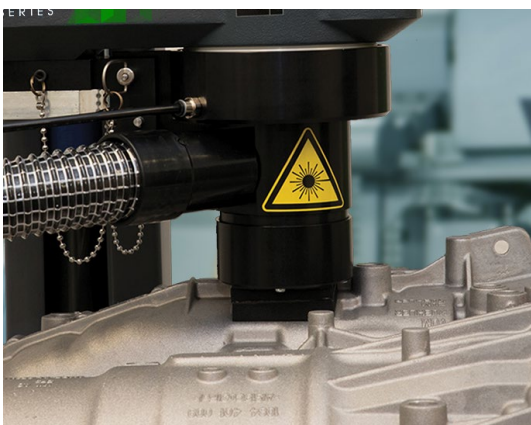
- Weryfikacja zawartości kodu 2D
- Stopniowanie kodu i wyzwalanie operacji: wybór pliku. Komunikacja ze sterownikiem PLC, aktywacja alarmów, odrzucanie wadliwych części
- Używany z oprogramowaniem Lasertrace, moduł zawiera kamerę Cognex Insight z oświetleniem, systemem Autofocus i soczewką ochronną
- Zapewnia doskonały odczyt wszystkich kodów 1D i 2D



Mini Inline - innowacyjne rozwiązania do trwałego znakowania

Gravotech zaprojektował gotowe rozwiązanie do znakowania, które będzie idealnie pasować do Twoich linii produkcyjnych.

Mini Inline to dysza klasy 1 do wykonywania znakowania bez konieczności projektowania kosztownej obudowy w celu zabezpieczenia całego procesu znakowania. Zaprojektowane do znakowania dużych części przemysłowych: to rozwiązanie klasy 1 jest w pełni konfigurowalne.



OPROGRAMOWANIE

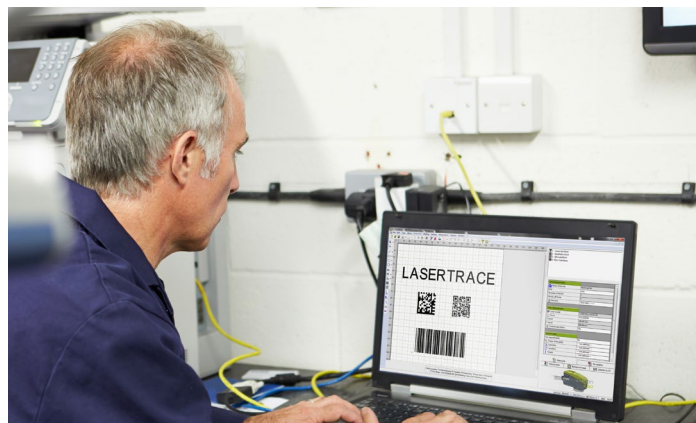


Oprogramowanie wbudowane w laserze

Znakowarka laserowa FIBER może pracować autonomicznie na linii produkcyjnej i generować wszystkie dane niezbędne do identyfikacji produktu bez konieczności korzystania z komputera.

Ten laser przemysłowy umożliwi natychmiastową serializację części, generowanie unikalnych identyfikatorów ze złożoną zawartością oznaczeń (znaczniki czasu w wielu formatach, zmienne, liczniki, kody zmian) oraz aktualizację tekstu i kodów 1D / 2D wstępnie zdefiniowanych w szablonach.

Wbudowana elektronika może przysyłać i centralizować informacje pochodzące ze sterowników PLC i bazy danych w czasie rzeczywistym, oszczędzając czas i zwiększając produktywność.



Lasertrace

Opracowany przez Gravotech i wzbogacony licznymi doświadczeniami Klientów w zakresie aplikacji. LASERTRACE to program specjalnie zaprojektowany do tworzenia plików znakowania, które mają być załadowane do systemu laserowego.

Zawiera kompozycję graficzną umożliwiającą dodawanie tekstu, logo i wszelkiego rodzaju kodów, takich jak DataMatrix, do szablonów znakowania.

Opisz proces znakowania według określonych reguł: czynności do wykonania (bloki znakowania), kolejność wykonywania oraz możliwość implementacji szerokiego wyboru przejść (aktywacje wyjść, bloki kamer, zmienne itp.).

CZY POTRZEBUJESZ TYLKO ESSENTIAL?



Fiber Energy

Wykorzystując całą naszą wiedzę, sprawdzoną konstrukcję i niezawodne komponenty, stworzyliśmy laser - Fiber Energy. Bez konieczności stosowania autofokusa lub skomplikowanego, wielopoziomowego znakowania, możemy teraz zapewnić prostą obsługę bez uszczerbku dla jakości naszych produktów. Fiber Energy ma konstrukcję modułową wykorzystującą sprawdzone komponenty do trwałej identyfikacji części, z kontrastowym i trwałym oznaczeniem.

Niezawodność z systemu laserowego Fiber przenieśliśmy do systemu Fiber Energy, z głowicą znakującą IP54 uszczelnioną przed pyłem i innymi elementami, zaprojektowaną tak, aby radziła sobie w trudnych warunkach. Rozwiązanie Fiber Energy jest wyposażone we wszystkie protokoły komunikacyjne, aby można było go zintegrować z dowolnym procesem produkcyjnym w celu zapewnienia identyfikacji. Dostępne są interfejsy PROFINET, Ethernet IP, Ethernet TCP / IP i RS232 wraz z dedykowanymi portami I / O i USB, aby łatwo je podłączyć w cykl produkcyjny.

Dzięki dwóm dostępnym źródłom w wersjach 20 W i 30 W można uzyskać precyzyjne i mocne znakowanie na szerokiej gamie materiałów metalowych: stali, stali nierdzewnej, tytanie, aluminium i wielu innych.

APLIKACJE



Wyżarzanie



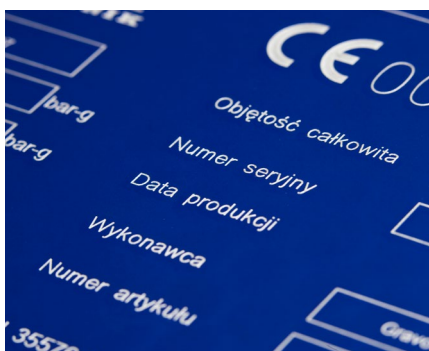
Wytrawianie laserowe



Głębokie grawerowanie



Czyszczenie powierzchni



Usuwanie powłok



Kontrastowe oznaczenie na tworzywie sztucznym

SERWIS I WSPARCIE TECHNICZNE



Szkolenie

Nasze moduły szkoleniowe mają na celu optymalizację korzystania z naszych rozwiązań i są dostępne dla pełnej gamy maszyn, oprogramowania i akcesoriów.



Pomoc Techniczna

Zapewniamy lokalne wsparcie w Twoim języku w ponad 50 krajach, w których jesteśmy obecni bezpośrednio lub u naszych partnerów dystrybucyjnych.



Konserwacja

Dzięki doświadczeniu zdobytemu z Gravograph i Technifor oraz naszej globalnej obecności w ponad 50 krajach, z udziałem 150 techników Gravotech i naszych partnerów dystrybucyjnych, możemy zaoferować szeroki zakres usług.

SPECYFIKACJA TECHNICZNA

	FIBER SERIES	FIBER ENERGY
Model	F20 / F30 / F50	F20E / F30E
Technologia laserowa	Fiber	
Moc	20W / 30W / 50W	20W / 30W
Moc szczytowa	10 kW	
Częstotliwość	2-200 Khz	30-60Khz
Szybkość skanowania	Do 10000 mm/s	Do 3000 mm/s
Pole znakowania - Dostępne soczewki	F100: 65 mm x 65 mm F160: 110 mm x 110 mm F254: 175 mm x 175 mm F330: 205 mm x 205 mm	F160: 110 mm x 110 mm F254: 175 mm x 175 mm
Protokoły komunikacyjne (standardowe)	Ethernet TCP/IP; Terminal block 8I / 8O; Laser Safety Dedicated I/O; RS232; USB	
Fieldbus	PROFINET or ETHERNET IP	
Wyświetlacz	Zintegrowany ekran z panelem sterowania do: NADZORU W CZASIE RZECZYWISTYM, ŁATWEJ DIAGNOSTYKI, AKTUALIZACJI OPROGRAMOWANIA, KOPII ZAPASOWEJ...	
Specyfikacja znakowania	+60 czcionek Gravotech, możliwość konwersji czcionek Użytkownika & TTF, wszystkie formaty kodów kreskowych i 2D, Logotypy	
Temperatura pracy	od 10 do 40°C	
Napięcie znamionowe	100 - 240 V AC	
Waga głowicy znakującej	8.3 kg	7.5 kg
Jednostka sterująca	F20-F30: 16.6 kg F50: 20.6 kg	17 kg
Długość kabla głowicy znakującej	3 m (5 m opcjonalnie)	3 m
Kierunek montażu głowicy znakującej	We wszystkich pozycjach	
Klasa bezpieczeństwa lasera	Klasa 4	



info.pl@gravotech.com

+48 71 796 04 01

www.gravotech.pl

GRAVOTECH SP. Z O.O.

Ul. Kobierzycka 20 BA,
PL 52-315, Wrocław, Poland

Znajdź nas :

