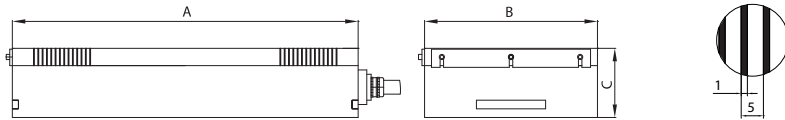




REF 10.25

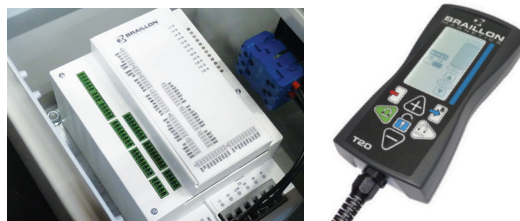
UCHWYTY MAGNETYCZNE ELEKTROPERMANENTNE SZLIFOWANIE POWIERZCHNI Z PEŁNĄ DEMAGNETYZACJĄ TYP EPEFINE2

| Szlifowanie | Metrologia | EDM |



Symbol	Waga kg	A mm	B mm	C mm
10.25.5.300150	25,0	300	150	68
10.25.5.450150	35,0	450	150	68
10.25.5.500200	60,0	500	200	68
10.25.5.600200	75,0	600	200	68
10.25.5.600250	97,0	600	250	68
10.25.5.700250	120,0	700	250	68
10.25.5.1000250	165,0	1000	250	68
10.25.5.500300	84,0	500	300	68
10.25.5.600300	115,0	600	300	68
10.25.5.700300	147,0	700	300	68
10.25.5.900300	160,0	900	300	68
10.25.5.1000300	170,0	1000	300	68
10.25.5.1200300	202,0	1200	300	68
10.25.5.1500300	252,0	1500	300	68
10.25.5.600400	134,0	600	400	68
10.25.5.800400	180,0	800	400	68
10.25.5.1000400	225,0	1000	400	68
10.25.5.1200400	270,0	1200	400	68
10.25.5.800500	225,0	800	500	68
10.25.5.1000500	250,0	1000	500	68

Inne rozmiary na zamówienie



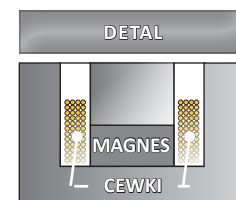
Wyjątkowo drobna podziątka biegunowa. Idealna do cienkich elementów.

Jednorodna siła na całej powierzchni uchwytu.

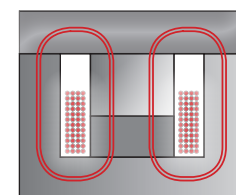
Opcje: rowki na tapy mocujące na długiej krawędzi

PEŁNA DEMAGNETYZACJA

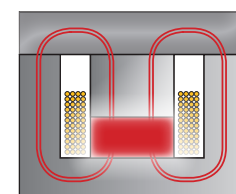
Wszystkie uchwyty elektropermanentne BRAILLON MAGNETICS umożliwiają pełną demagnetyzację. Podczas cyklu demagnetyzacji, magnesy Alnico podlegają całkowitej demagnetyzacji w wyniku serii malejących impulsów elektrycznych zoptymalizowanej przez BRAILLON MAGNETICS. Pełna demagnetyzacja pozwala na osiągnięcie najmniejszego możliwego poziomu magnetyzmu szczątkowego detalu, włącznie z detalami wykonanymi ze stali wysokostopowych.



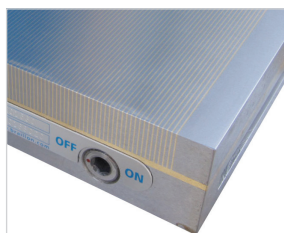
1. Nienamagnesowane
Magnesy nie są spolaryzowane



2. Magnetyzacja
Wzbudzenie elektryczne cewek tworzy pole magnetyczne



3. Namagnesowane
Pole magnetyczne jest utrzymywane przez magnesy



REF 10.01

Uchwyt magnetyczny permanentny z drobną podziałką biegunową Typ PF2

PODZIAŁKA BIEGUNOWA/
= 2 MM

| Szlifowanie | Metrologia | EDM |

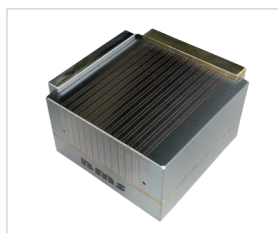


REF 12.01

Stół sinusowy jednostronnie uchylny Typ PF2/SS

Z UCHWYTEM MAGNETYCZNYM Z
MAGNESAMI TRWAŁYMI

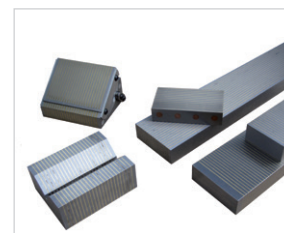
| Szlifowanie | Metrologia | EDM |



REF 13.29

Blok magnetyczny Typ BAPS

| Szlifowanie | EDM | Mocowanie |



REF 14.01 do 14.09

Bloki laminowane

MOSIĄDZ / STAL

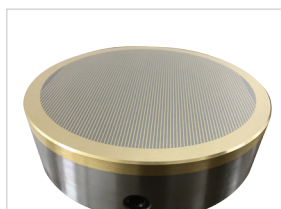
| Szlifowanie | EDM | Frezowanie |
| Metrologia | Wiercenie |

REF 16.01

Demagnetyzer płytowy Typ DM3, DM4, DM5

OBSŁUGA RĘCZNA

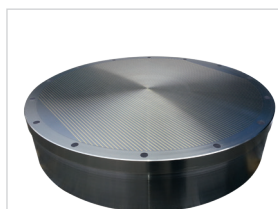
| Demagnetyzacja |



REF 11.05

Uchwyt magnetyczny permanentny okrągły Typ MPF2

PODZIAŁKA BIEGUNOWA/
= 2 MM

| Szlifowanie | EDM | Metrologia |
| Spawanie laserowe |

REF 11.12

Uchwyt elektromagnetyczny okrągły Typ ERP

| Szlifowanie | EDM | Metrologia |
| Spawanie laserowe |

REF 11.16

Uchwyt elektromagnetyczny okrągły Typ EPBC

| Szlifowanie | EDM | Metrologia |
| Spawanie laserowe |

REF 40.12S.M

Podzielnica z tuleją napędzana silnikiem Typ AER/P85M

| Szlifowanie | Metrologia |
| Podzielnica |

REF 40.30

Stojak do wyważania ściernic Typ EM-TS1

| Szlifowanie | Metrologia |



REF 40.21

Podzielnica Typ AER/85

OBSŁUGA RĘCZNA

| Szlifowanie | Metrologia |
| Podzielnica |

REF 40.20

Podzielnica Typ AER/V85-XS

OBSŁUGA RĘCZNA

| Szlifowanie | Metrologia |
| Podzielnica |