

Specjalista w zakresie dostawy części znormalizowanych do narzędzi kształtujących, form i produktów indywidualnych w oparciu o dokumentację



QUALITY • COST • TIME

partner handlowy marki



SPECIAL SPRINGS

Firma Special Springs jest producentem sprężyn śrubowych i gazowych przeznaczonych głównie do oprzyrządowania pras, form wtryskarek i innych urządzeń przemysłu maszynowego. Sprężyny śrubowe z drutu o przekroju płaskim są wykonane zgodnie z normą ISO 10243 i spełniają najbardziej rygorystyczne wymagania dotyczące konstrukcji i produkcji oprzyrządowania pras.

Ponadto w oferowanym asortymencie znajdują się sprężyny o przekroju płaskim o oznaczeniu extra-light load do form wtryskarek, ultra-heavy load do obciążeń ekstremalnych oraz seria sprężyn z drutu o przekroju okrągłym do różnych zastosowań.

www.specialsprings.com



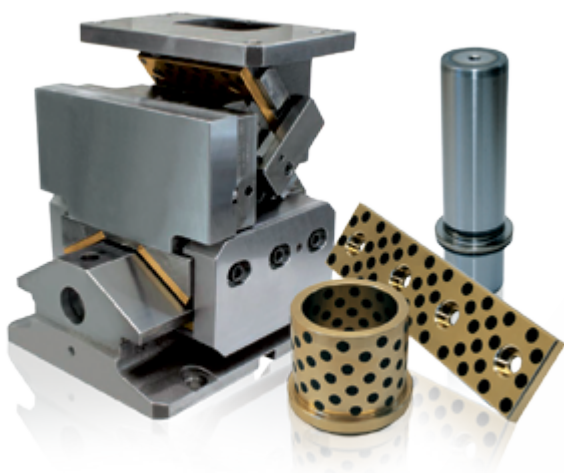
voestalpine

VOESTALPINE

Firma Voestalpine produkuje samosmarne elementy ślizgowe z wkładkami grafitowymi, w szczególności specjalizuje się w tulejach, płytach i listwach prowadzących oraz prowadnicach klinowych.

Do produkcji są wykorzystywane materiały z brązu o wysokiej jakości oraz z żeliwa szarego. Wyroby posiadają osadzone smarownice stałe z grafitu, na całej powierzchni ślizgowej. Charakteryzują się dużą żywotnością, odpornością na korozję, wpływy zewnętrzne i wysokie temperatury nawet do 3000C. Produkty voestalpine nie wymagają obsługi, charakteryzują się małymi oporami tarcia i mogą być przystosowane do smarowania wszystkimi typami smarów.

www.voestalpine.com/foundry



MOELLER MANUFACTURING COMPANY

Firma Moeller Manufacturing Company jest producentem szerokiego asortymentu wykojników, stempli, zgarniaczy i oprzyrządowania, z różnymi rodzajami obróbki powierzchniowej. Produkuje również wykojniki i stemple niestandardowe, wg załączonych rysunków. Cały asortyment może być dostarczany w układzie metrycznym i calowym.

www.moellerpunch.com





OMCR

Firma OMCR jest dostawcą części znormalizowanych wg norm VW/AUDI, BMW, FIAT, DAIMLER CHRYSLER, FORD, OPEL, PSA/RENAULT. Są to głównie czopy transportowe, odbojniki, wahacze, trzpienie prowadzące, śruby regulacyjne itp.

www.omcr.it



A.E.M.

Firma A.E.M. jest producentem sprężyn poliuretanowych o dużej elastyczności i długiej żywotności, zarówno w trakcie pracy jak i składowania. W naszej ofercie znajdują się dwa rodzaje poliuretanów o różnych wielkościach i kształtach. ADIPOL o twardości 60, 70, 80, 90, 95 Sh oraz ULTRAFLEX o twardości 82, 92 i 94 Sh.

www.aemsrl.it



NEWSTARK

Firma NEWSTARK jest firmą produkcyjną, posiadającą własne centrum rozwojowe. Produkuje opatentowane części do pras. Są to głównie małe zespoły klinowe, przyrządy do gięcia, taśmy transportowe, wykrojniki otworowe, podkładki dystansowe do magazynowania, transportowania i konserwacji narzędzi. Dostawy i kompletne przyrządy wg zamówienia klienta.

www.newstark.it



ENS INTERNATIONAL

Firma ENS specjalizuje się w produkcji elementów prowadzących, takich jak trzpienie, tuleje i klatki kulkowe wg norm DIN, AFNOR, MABEC, CNOMO, NAAMS i ISO. Produkuje również tuleje i trzpienie prowadzące wg załączonej dokumentacji rysunkowej.

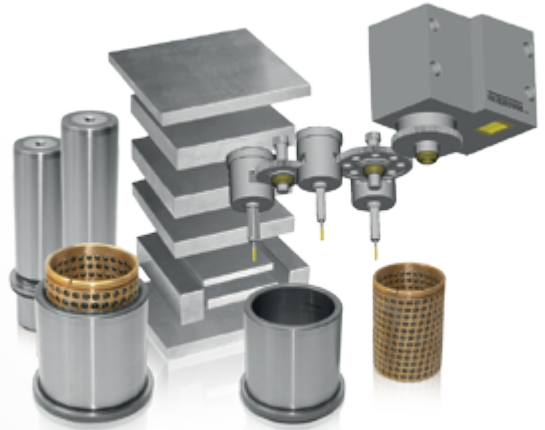
www.ensint.com



INTERCOM

Firma INTERCOM jest dostawcą znormalizowanych elementów przewodzących o najwyższej dokładności wg standardu Fibro, Steinel (słupki, tuleje, gniazda kulkowe i inne). Ponadto produkuje zespoły do wykonywania gwintów prasowanych. Jednostki posiadają sterowanie mechaniczne lub elektroniczne.

www.intercomonline.it



FIEGE ELECTRONIC

Firma Fiege electronic została założona już w 1995 roku. Rozwój firmy gwarantuje doskonała seria zespołów regulacyjnych procesów cieplnych JETmaster TP, niezawodny serwis i wysoki stopień automatyzacji. Od 2000 roku spółka Fiege electronic GmbH z powodzeniem działa na rynkach międzynarodowych.

www.fiege-electronic.de

SCHUMAG

SCHUMAG

Firma SCHUMAG AG jest producentem standardowych wyrzutników płaskich i rurkowych wg norm DIN ISO 6751, DIN ISO 8694, DIN ISO 8693, DIN ISO 8405, DIN 1530. Wyrzutniki są dostarczane w wykonaniu hartowanym i azotowanym. Innym ważnym programem firmy jest produkcja elementów przewodzących – tulei, słupków i kołków.

www.schumag.de



HEB

Firma HEB Hydraulik - Elementebau GmbH produkuje tłoki okrągłe, standardowe, blokowe i specjalne. Ponadto produkuje również tłoki hydrauliczne na zamówienie klienta.

www.heb-zyl.com

- sprężyny śrubowe ISO 10243, sprężyny gazowe, sprężyny poliuretanowe
- wykrojniki, stemple DIN 9861/1, ISO 6752, ISO 8020
- wypychacze (hartowane, azotowane, okrągłe, płaskie, rurkowe DIN 1530/1, ISO 6751)
- tuleje prowadzące samosmarne, trzpienie prowadzące, płyty, listwy, zespoły klinowe, stojaki
- termiczne systemy wtryskowe, dysze mikro aż do dużych systemów stosowanych w przemyśle samochodowym
- regulatory sterowania i kontroli procesów wtryskowych
- precyzyjnie szlifowane płyty stalowe form, przyrządów i ram
- produkcja na zamówienie wg dokumentacji rysunkowej

Przedstawiciel:



voestalpine



SCHUMAG



herrblitz



INTEC Sp. zo.o.
ul. Jarzynowa 37
44-218 Rybnik
NIP: 9691611968

tel. +48 32 3074828
mail: biuro@intec.biz.pl

Intec działa na polskim rynku technicznym od 2015 roku, to spółka ukierunkowana swoją działalnością na dostawę części znormalizowanych do pras, form i tłoczników do przemysłu motoryzacyjnego. Jesteśmy wyłącznym partnerem marki Eichler www.eichlercompany.pl największego w Czechach dostawcy i producenta normalistów. Nasz oferta obejmuje kompleksowe doradztwo w zakresie doboru elementów: wspieramy naszych klientów począwszy od etapu projektowania poprzez produkcję narzędzia, a skończywszy na wprowadzeniu narzędzi do ruchu i produkcji. Nasze atuty to szeroka oferta części i dostępność.

www.intec.biz.pl

EKSPRESOWA DOSTAWA Z MAGAZYNU DO 48 GODZIN

