

 **Pekabex**

# Generalne Wykonawstwo

T: +48 61 821 04 52

[www.pekabex.pl](http://www.pekabex.pl)



Z nami niemożliwe  
staje się możliwe

10

lat  
na rynku

Specjalizujemy się w kompleksowej realizacji inwestycji. Budujemy funkcjonalne, bezpieczne i atrakcyjne wizualnie obiekty, wznoszone w oparciu o technologię prefabrykacji, bazując na posiadanym przez nas potencjale produkcyjnym, technicznym i ludzkim.

 **Pekabex**

## Generalny Wykonawca

### Wieloletnia praktyka

Naszym głównym obszarem działalności jest budownictwo kubaturowe. Jesteśmy doświadczonym partnerem w realizacji obiektów:

- logistycznych
- magazynowych
- produkcyjnych
- biurowych
- handlowo-usługowych
- mieszkalnych

### Szerokie usługi

Wspieramy Właścicieli i Inwestorów na każdym etapie projektu. Stawiamy na indywidualne podejście do zadania. W zależności od potrzeb Klienta świadczymy usługi budowlane w formule:

- zaprojektuj i wybuduj
- pod klucz
- generalny wykonawca

Tworzymy rozwiązania  
przyszłości budownictwa

45

lat  
na rynku

 **Pekabex**

# Producent

#### Najwyższa jakość

Jesteśmy wiodącym wytwórcą prefabrykatów żelbetowych i sprężonych w Polsce. Zatrudniamy ponad 2.000 specjalistów w dziedzinie produkcji, transportu i montażu konstrukcji. Mamy za sobą ponad 1.200 realizacji zarówno w kraju, jak i zagranicą.

#### Wiedza i kompetencje

Posiadamy własne biuro projektowe prowadzone przez kadrę z międzynarodowym doświadczeniem. Pracujemy na nowoczesnym oprogramowaniu dającym możliwości pełnego modelowania i obliczania projektów w 3D.

 Pekabex

Podajmujemy  
najtrudniejsze  
wyzwania

[www.pekabex.pl](http://www.pekabex.pl)





## Panattoni Park Białystok

Zespół hal magazynowych wraz  
z zapleczem socjalno-biurowymi  
i infrastrukturą towarzyszącą



rodzaj obiektu  
**logistyczny**

inwestor  
**Panattoni Europe**

lokalizacja  
**Białystok**

forma współpracy  
**generalny wykonawca**

powierzchnia inwestycji [m2]  
**ok 96.500**

powierzchnia zabudowy [m2]  
**ok 40.400**

Generalne Wykonawstwo





## Olivia Star

### Wieżowiec V centrum biznesowego Olivia Business Centre



rodzaj obiektu  
**biurowy**

inwestor  
**Olivia Business Centre**

lokalizacja  
**Gdańsk**

forma współpracy  
**wykonawca**

powierzchnia użytkowa [m2]  
**ok. 59.750**

wysokość  
**180m**

liczba kondygnacji nadziemnych  
**35**

liczba kondygnacji podziemnych  
**3**

Generalne Wykonawstwo



## MLP Park Pruszków

Zespół hal magazynowych wraz z zapleczem socjalno-biurowym i infrastrukturą towarzyszącą



rodzaj obiektu  
**logistyczny**

inwestor  
**MLP Group**

lokalizacja  
**Pruszków**

forma współpracy  
**generalny wykonawca**

powierzchnia zabudowy [m2]  
**ok 56.530**



## Prologis Park Ruda Śląska

Hala magazynowa DC1 wraz  
z zapleczem socjalno-biurowym  
i infrastrukturą towarzyszącą



rodzaj obiektu  
**logistyczny**

inwestor  
**Prologis Poland**

lokalizacja  
**Ruda Śląska**

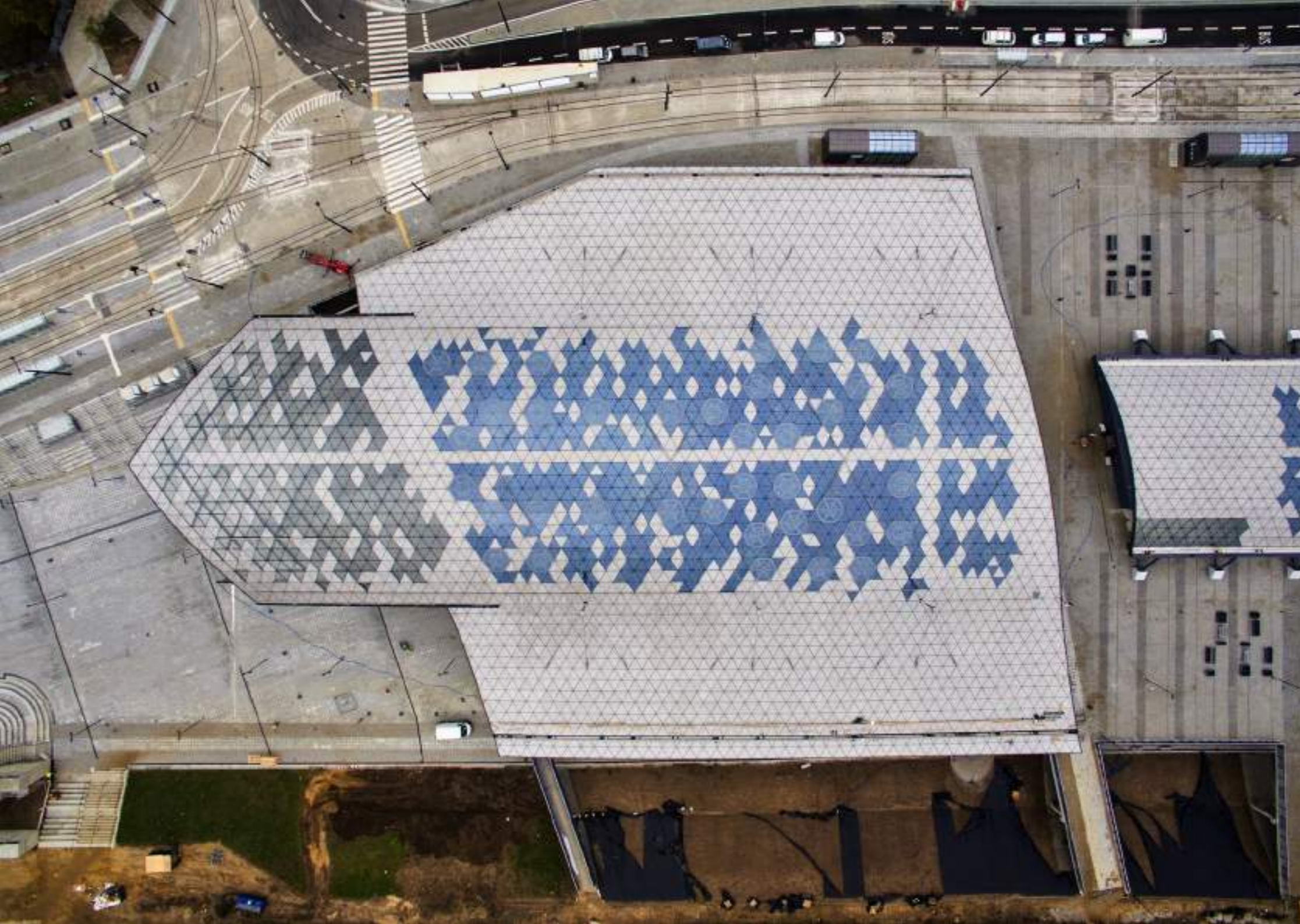
forma współpracy  
**generalny wykonawca**

powierzchnia inwestycji [m2]  
**ok. 300.000**

powierzchnia zabudowy [m2]  
**ok 50.550**







## Dworzec Łódź Fabryczna

### Modernizacja linii kolejowej Łódź-Warszawa

**i** rodzaj obiektu  
**transportowy**

inwestor  
**PKP Polskie Linie Kolejowe,  
Miasto Łódź**

lokalizacja  
**Łódź**

forma współpracy  
**wykonawca**

powierzchnia użytkowa [m<sup>2</sup>]  
**ok. 12.350**



## Rynek Hurtowy Bronisze

Hala handlowo-logistyczna wraz  
z infrastrukturą towarzyszącą



- rodzaj obiektu  
**logistyczny, handlowo-usługowy**
- inwestor  
**Warszawski Rolno-Spożywczy  
Rynek Hurtowy**
- lokalizacja  
**Bronisze**
- forma współpracy  
**generalny wykonawca**
- powierzchnia inwestycji [m2]  
**ok. 39.250**
- powierzchnia zabudowy [m2]  
**ok. 12.870**



Stawiamy na  
budowanie relacji





## Salon i Serwis Mercedes-Benz

Rozbudowa, nadbudowa  
i przebudowa salonu  
samochodowego

i rodzaj obiektu  
**handlowo-usługowy**

inwestor  
**BMG Goworowski**

lokalizacja  
**Gdynia**

forma współpracy  
**wykonawca**

powierzchnia inwestycji [m2]  
**ok. 9.900**

powierzchnia zabudowy [m2]  
**ok. 2.000**

powierzchnia użytkowa [m2]  
**ok. 6.210**

Generalne Wykonawstwo



## Inter Europol Piekarnia Szwajcarska

Zespół hal  
produkcyjno-magazynowych  
wraz z magazynami  
izotermicznymi, zapleczem  
socjalno-biurowym, magazynem  
wysokiego składowania  
i infrastrukturą towarzyszącą



rodzaj obiektu  
**produkcyjny**

inwestor  
**Inter Europol**

lokalizacja  
**Małopole**

forma współpracy  
**wykonawca**

powierzchnia inwestycji [m2]  
**ok. 78.335**

powierzchnia zabudowy [m2]  
**ok. 52.930**

wysokość magazynu wysokiego składowania  
**42m**



## Centrum Logistyki i Magazynowania CLIM

Zespół hal magazynowych wraz  
z zapleczem socjalno-biurowym  
i infrastrukturą towarzyszącą

i rodzaj obiektu  
**magazynowy**

inwestor  
**Lech Fabrics**

lokalizacja  
**Swarzędz**

forma współpracy  
**generalny wykonawca**

powierzchnia inwestycji [m2]  
**ok. 38.000**

powierzchnia zabudowy [m2]  
**ok. 18.800**

powierzchnia użytkowa [m2]  
**ok. 19.510**

Generalne Wykonawstwo



## Centrum Logistyczne Wittchen

Hala magazynowa, budynek biurowy wraz z infrastrukturą towarzyszącą



rodzaj obiektu  
**magazynowy, biurowy**

inwestor  
**Wittchen**

lokalizacja  
**Palmiry**

forma współpracy  
**generalny wykonawca**

powierzchnia inwestycji [m2]  
**ok. 13.000**

powierzchnia zabudowy [m2]  
**ok. 6.310**

powierzchnia użytkowa [m2]  
**ok. 8.600**





## Clip

### Zespół hal magazynowych wraz z infrastrukturą towarzyszącą

rodzaj obiektu  
**magazynowy**

inwestor  
**Clip Group**

lokalizacja  
**Swarzędz**

forma współpracy  
**wykonawca**

powierzchnia zabudowy [m<sup>2</sup>]  
**ok. 117.025**

powierzchnia użytkowa [m<sup>2</sup>]  
**ok. 118.410**







## Prologis Park Poznań III

Hala magazynowa DC1 wraz  
z zapleczem socjalno-biurowym  
i infrastrukturą towarzyszącą



rodzaj obiektu  
**logistyczny**

inwestor  
**Prologis Poland**

lokalizacja  
**Poznań**

forma współpracy  
**generalny wykonawca**

powierzchnia inwestycji [m2]  
**ok. 143.350**

powierzchnia zabudowy [m2]  
**ok. 13.150**



## Panattoni Park Bielsko-Biała

Hala magazynowa wraz  
z zapleczem socjalno-biurowym  
i infrastrukturą towarzyszącą



rodzaj obiektu  
**logistyczny**

inwestor  
**Panattoni Europe**

lokalizacja  
**Bielsko-Biała**

forma współpracy  
**generalny wykonawca**

powierzchnia inwestycji [m2]  
**ok. 57.300**

powierzchnia zabudowy [m2]  
**ok. 27.050**





## Centrum Biznesowe Olivia Business Centre

Zespół budynków biurowych  
Gate, Point, Tower, Four, Six,  
Seven, Eight



rodzaj obiektu  
**biurowy**

inwestor  
**Olivia Business Centre**

lokalizacja  
**Gdańsk**

forma współpracy  
**wykonawca**

powierzchnia użytkowa [m2]  
**ok. 185.000,00**

Generalne Wykonawstwo



Chcemy  
zrozumieć specyfikę  
biznesu Klienta





## A-T Krotoszyn

Hala magazynowa, budynek biurowy wraz z niezbędną infrastrukturą towarzyszącą

- rodzaj obiektu  
**magazynowy, biurowy**
- inwestor  
**Przedsiębiorstwo Handlowe A-T**
- lokalizacja  
**Krotoszyn**
- forma współpracy  
**zaprojektuj i wybuduj**
- powierzchnia inwestycji [m2]  
**ok. 25.560**
- powierzchnia zabudowy [m2]  
**ok. 9.505**
- powierzchnia użytkowa [m2]  
**ok. 11.750**

Generalne Wykonawstwo



## Siedziba Firmy Euroklimat

Hala produkcyjno-magazynowa,  
budynek biurowy wraz  
z niezbędną infrastrukturą  
towarzystającą



rodzaj obiektu  
**produkcyjny, biurowy**

inwestor  
**Euroklimat**

lokalizacja  
**Suchy Las**

forma współpracy  
**zaprojektuj i wybuduj**

powierzchnia inwestycji [m2]  
**ok. 5.535**

powierzchnia zabudowy [m2]  
**ok. 1.600**

powierzchnia użytkowa [m2]  
**ok. 2.150**





## Intermeble

Hala produkcyjno-magazynowa  
wraz z zapleczem  
socjalno-biurowym  
i infrastrukturą towarzyszącą



rodzaj obiektu  
**produkcyjny**

forma współpracy  
**zaprojektuj i wybuduj**

powierzchnia inwestycji [m2]  
**ok 118.835**

powierzchnia zabudowy [m2]  
**ok. 31 095**



## Invest Park Gniezno

Hala produkcyjno-magazynowa  
wraz z zapleczem  
socjalno-biurowym  
i infrastrukturą towarzyszącą



rodzaj obiektu  
**produkcyjny**

inwestor  
**Robas**

lokalizacja  
**Gniezno**

forma współpracy  
**generalny wykonawca**

powierzchnia inwestycji [m2]  
**ok. 36.945**

powierzchnia zabudowy [m2]  
**ok. 17.000**







## Aspöck

Hala produkcyjno-magazynowa,  
budynek biurowy wraz  
z niezbędną infrastrukturą  
towarzystwą



rodzaj obiektu  
**produkcyjny, biurowy**

inwestor  
**Aspöck Automotive Polska**

lokalizacja  
**Ligota Dolna**

forma współpracy  
**generalny wykonawca**

powierzchnia inwestycji [m<sup>2</sup>]  
**ok. 24.450**

powierzchnia zabudowy [m<sup>2</sup>]  
**ok. 4.360**



## Mennica

Hala produkcyjno-magazynowa  
wraz z zapleczem  
socjalno-biurowym  
i infrastrukturą towarzyszącą



rodzaj obiektu  
**produkcyjny**

inwestor  
**Mennica Polska**

lokalizacja  
**Warszawa**

forma współpracy  
**generalny wykonawca**

powierzchnia inwestycji [m2]  
**ok. 19.550**

powierzchnia zabudowy [m2]  
**ok. 10.125**



## Drukarnia cyfrowa Labo Print

Hala produkcyjno-magazynowa,  
budynek biurowy wraz  
z niezbędną infrastrukturą  
towarzystającą



rodzaj obiektu  
**produkcyjny, biurowy**

inwestor  
**Labo Print**

lokalizacja  
**Poznań**

forma współpracy  
**generalny wykonawca**

powierzchnia inwestycji [m2]  
**ok. 9.070**

powierzchnia zabudowy [m2]  
**ok. 3.905**

powierzchnia użytkowa [m2]  
**ok. 4.340**



## Panattoni Park Kielce I etap

Hala magazynowa wraz  
z zapleczem socjalno-biurowym  
i infrastrukturą towarzyszącą



rodzaj obiektu  
**logistyczny**

inwestor  
**Panattoni Europe**

lokalizacja  
**Kielce**

forma współpracy  
**generalny wykonawca**

powierzchnia inwestycji [m2]  
**ok. 85.000**

powierzchnia zabudowy [m2]  
**ok. 38.670**



## Panattoni Park Kielce II etap

Zespół hal magazynowych,  
budyneków biurowych wraz  
z niezbędną infrastrukturą  
towarzystwą



rodzaj obiektu  
**logistyczny**

inwestor  
**Panattoni Europe**

lokalizacja  
**Kielce**

forma współpracy  
**generalny wykonawca**

powierzchnia inwestycji [m2]  
**ok. 39.350**

powierzchnia zabudowy [m2]  
**ok. 9.900**

Naszą siłą jest  
zgrany Zespół





## Ja\_Sielska

Zespół budynków mieszkalnych  
wraz z garażem podziemnym  
i niezbędną infrastrukturą



rodzaj obiektu  
**mieszkalny**

inwestor  
**Pekabex Development**

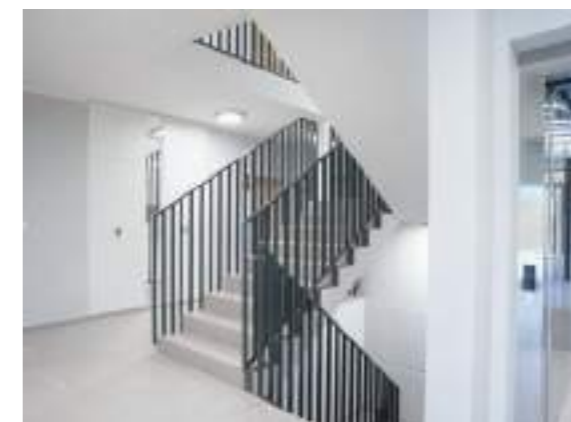
lokalizacja  
**Poznań**

forma współpracy  
**generalny wykonawca**

powierzchnia inwestycji [m2]  
**ok. 8.475**

powierzchnia użytkowa [m2]  
**ok. 8.745**

Generalne Wykonawstwo



## Panattoni Park Sękocin

Hala magazynowa wraz  
z zapleczem socjalno-biurowym  
i infrastrukturą towarzyszącą



rodzaj obiektu  
**logistyczny**

inwestor  
**Panattoni Europe**

lokalizacja  
**Sękocin**

forma współpracy  
**generalny wykonawca**

powierzchnia inwestycji [m2]  
**ok. 90.900**

powierzchnia zabudowy [m2]  
**ok. 37.510**





## Siedziba Firmy ILPEA

Hala produkcyjno-magazynowa  
z zapleczem biurowo-socjalnym  
i infrastrukturą towarzyszącą



rodzaj obiektu  
**produkcyjny**

inwestor  
**Invest-Park Development**

lokalizacja  
**Twardogóra**

forma współpracy  
**generalny wykonawca**

powierzchnia inwestycji [m2]  
**ok. 22.690**

powierzchnia zabudowy [m2]  
**ok. 6.085**





## Prologis Park Wrocław V

Rozbudowa hali magazynowej  
o część produkcyjno-magazynową  
wraz z zapleczem socjalno-biurowym  
i infrastrukturą towarzyszącą

rodzaj obiektu  
**produkcyjny**

inwestor  
**Prologis Poland**

lokalizacja  
**Nowa Wieś Wrocławska**

forma współpracy  
**generalny wykonawca**

powierzchnia inwestycji [m2]  
**ok. 23.560**

powierzchnia zabudowy [m2]  
**ok. 16.230**

Generalne Wykonawstwo





## Gazoport

### Terminal regazyfikacyjny skroplonego gazu ziemnego



rodzaj obiektu  
**energetyczny**

inwestor  
**Polskie LNG**

lokalizacja  
**Świnoujście**

forma współpracy  
**generalny wykonawca**

długość terminalu  
**40 km**



## Galeria Handlowa Społem

Budynek handlowo-usługowo-biurowy wraz z infrastrukturą towarzyszącą

rodzaj obiektu  
**handlowo-usługowy**

inwestor  
**Powszechna Spółdzielnia Spożyców Społem**

lokalizacja  
**Śrem**

forma współpracy  
**generalny wykonawca**

powierzchnia inwestycji [m<sup>2</sup>]  
**ok. 8.200**

powierzchnia użytkowa [m<sup>2</sup>]  
**ok. 4.205**



## Waterfront

### Budynek biurowy kompleksu Gdynia Waterfront



rodzaj obiektu  
**biurowy**

inwestor  
**Grupa Vastint**

lokalizacja  
**Gdynia**

forma współpracy  
**wykonawca**

powierzchnia inwestycji [m2]  
**ok. 20.000**

powierzchnia użytkowa [m2]  
**ok. 10.250**



Generalne Wykonawstwo



Gdańsk I

Gdańsk II

Poznań

CENTRALA

Mszczonów

Bielsko Biąta

Masz pytanie?  
Skontaktuj się  
z nami.

[info.gw@pekabex.pl](mailto:info.gw@pekabex.pl)

**Pekabex S.A.**

ul. Szarych Szeregów 27  
60-462 Poznań

NIP: 777-00-00-844

REGON: 630007106

KRS: 0000109717

Sąd Rejonowy Poznań - Nowe

Miasto i Wilda w Poznaniu VIII

Wydział Gospodarczy

Krajowego Rejestru Sadowego

Kapitał zakładowy opłacony

w całości wynosi 24 579 708 PLN





