



System Pekabex® Budynki Mieszkalne

CENTRALA
ul. Szarych Szeregów 27
60-462 Poznań

T: +48 61 821 04 00

www.pekabex.pl



System Pekabex® Budynki Mieszkalne

CENTRALA
ul. Szarych Szeregów 27 T: +48 61 821 04 00
60-462 Poznań

www.pekabex.pl

wersja: kwiecień 2020

Wszystkie teksty, rysunki, zdjęcia oraz wszelkie inne informacje i materiały opublikowane w niniejszej broszurze są chronione prawem, autorskim i należą do Pekabex BET S.A. lub zostały wykorzystane na podstawie odpowiednich licencji. Jakiegokolwiek wykorzystywanie broszury i zawartych w niej materiałów - m.in. kopiowanie, dystrybucja, przetwarzanie, przesyłanie bez zgody Pekabex BET S.A. jest zabronione i podlega odpowiedzialności na podstawie obowiązujących przepisów prawa, w szczególności ustawy z dnia 4 lutego 1994 r. o prawie autorskim i prawach pokrewnych oraz ustawy z dnia 16 kwietnia 1993 r. o zwalczaniu nieuczciwej konkurencji.

Efektywne projektowanie przestrzeni połączone z dużą swobodą architektoniczną i elegancją



Ekonomiczność

Komplet dopasowanych do siebie, gotowych elementów, zawsze skraca czas realizacji i minimalizuje ryzyko popełnienia błędów. Zastosowanie technologii prefabrykacji umożliwia równoczesne prowadzenie prac na placu budowy i w zakładzie produkcyjnym.



Innowacyjność

Tworzenie wyjątkowej architektury jest wynikiem współdziałania architektów, konstruktorów, inwestorów poprzez wzajemne zrozumienie potrzeb i oczekiwań. System Pekabex dla budownictwa mieszkaniowego stworzyliśmy z myślą o połączeniu nowoczesnych technologii budowlanych z estetyką i funkcjonalnością.



Niezawodność

Produkty systemowe powstają w fabryce w kontrolowanych warunkach. W naszej firmie wiemy, jak istotne jest połączenie wszystkich komponentów w spójną całość. Gwarantujemy jakość własnej produkcji certyfikatami polskimi i międzynarodowymi

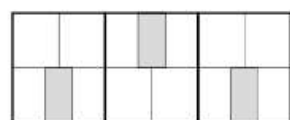


Czym jest System Pekabex?

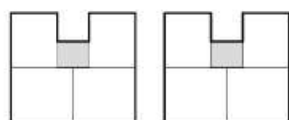
Z pasji do konstrukcji oraz chęci tworzenia nowoczesnych i przyjaznych dla oczu budynków mieszkalnych powstało kompletne rozwiązanie dla części nadziemnych bazujące na produktach Pekabex. System dedykowany jest głównie dla budownictwa wielorodzinnego, ale znajduje swoje zastosowanie również w obiektach kubaturowych użyteczności publicznej lub zamieszkania zbiorowego.

Harmonia między architekturą a konstrukcją nie musi oznaczać ograniczenia dla formy i wyobraźni. System Pekabex sprawdza się przy każdym typie zabudowy architektury mieszkaniowej wielorodzinnnej:

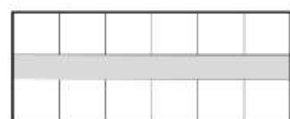
KLATKOWIEC



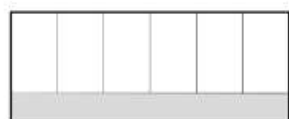
PUNKTOWIEC



KORYTARZOWIEC



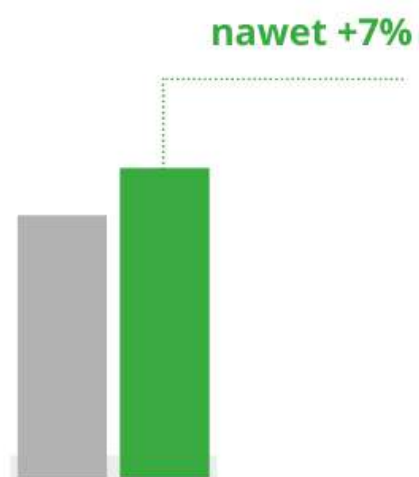
GALERIOWIEC



Dlaczego System Pekabex?

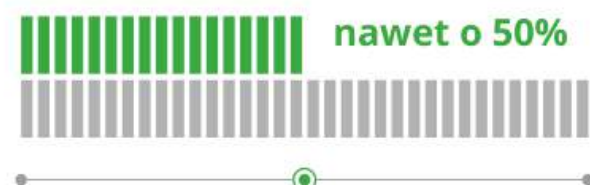
Zwiększenie PUM

Projektowanie budynku w oparciu o nasze produkty pozwala na uzyskanie wyższego wskaźnika Powierzchni Użytkowej Mieszkania przy tej samej powierzchni całkowitej. Przekłada się to bezpośrednio na zwiększenie przychodów dla Inwestora.



Krótszy czas realizacji

Technologia prefabrykacji daje możliwość wznoszenia obiektów w tempie nieosiągalnym w budownictwie tradycyjnym. Pozwala to zredukować czas całej inwestycji i obniżyć koszty budowy. Montaż kondygnacji w 4-5 dni? Z nami możliwe.



Kiedy System Pekabex?

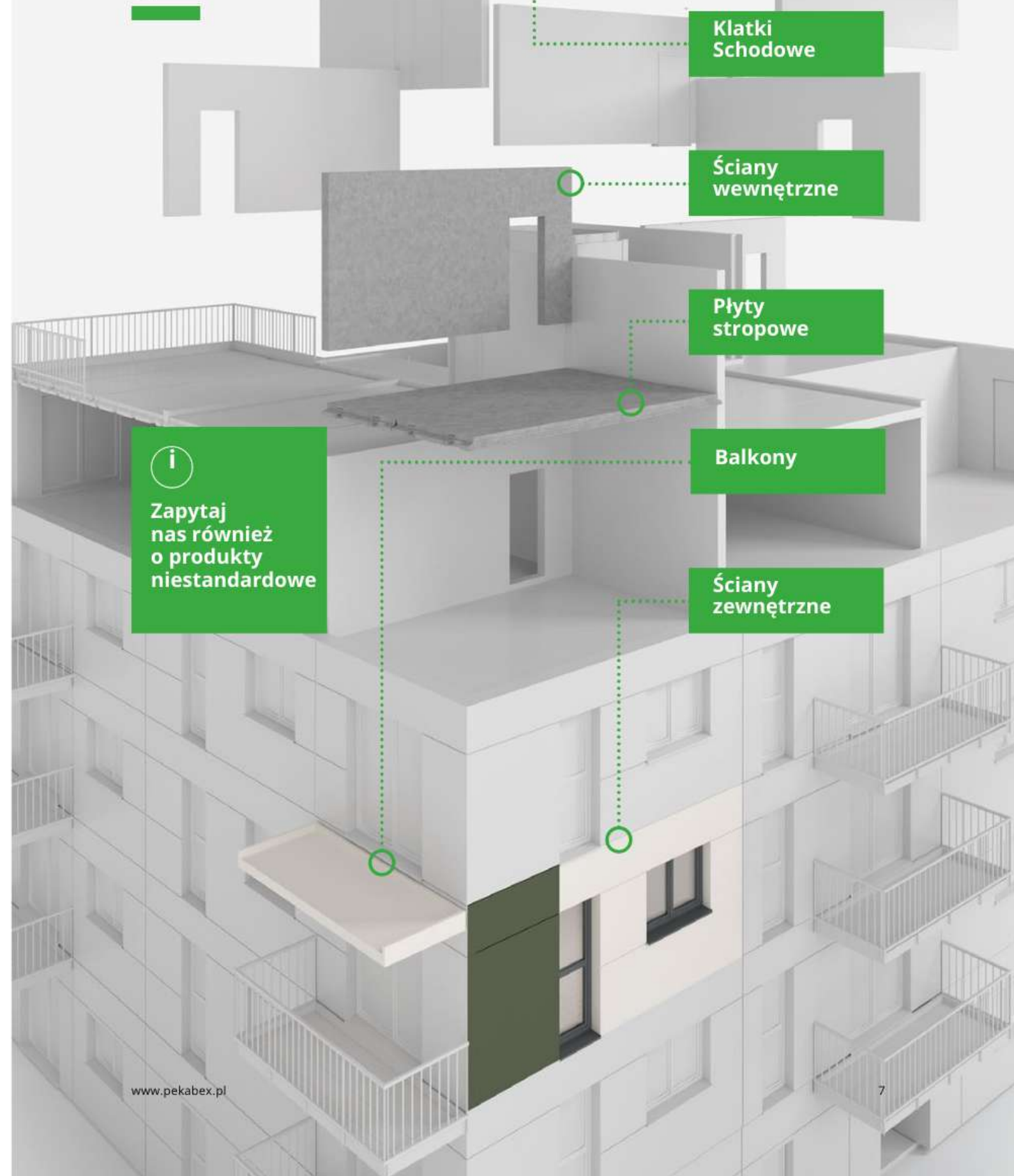
Jesteśmy odpowiedzialnym partnerem biznesowym i dbamy o indywidualne potrzeby Klientów. Nasz System jest praktyczny, spójny, ale jednocześnie pozwala na wykorzystanie tylko jego części i łączenie go z innymi, dostępnymi na rynku rozwiązaniami.

Bez tynkowania

Powierzchnie ścian i stropów wewnątrz pomieszczeń nie wymagają tynkowania. Po nałożeniu warstwy gładzi szpachlowej są przygotowane pod malowanie.



Produkty Systemu



Ściany zewnętrzne

Nasze produkty trójwarstwowe dostarczamy wraz z wykonanymi warstwami elewacyjnymi i osadzoną stolarką. Ściany jednowarstwowe i dwuwarstwowe dają możliwość zastosowania innych niż wyszczególnione rozwiązań fasadowych. Doskonale sprawdzą się na przykład w przypadku chęci zastosowania paneli elewacyjnych.



Ściany trójwarstwowe z elewacją betonową

Rodzaje izolacji:
wełna mineralna / PIR

Grubość warstwy konstrukcyjnej:
min. 100mm

Całkowita grubość produktu systemowego:
min. 260mm

Współczynnik U [W/m²*K]:
=< 0,2

Odporność ogniowa:
R30-R120, EI30-EI60

Opcje wykończenia elewacji:
beton malowany / beton tynkowany

Dodatkowe informacje:
możliwość instalacji rolet na etapie produkcji elementu



Ściany trójwarstwowe z fakturą

Rodzaje izolacji:
wełna mineralna / PIR

Grubość warstwy konstrukcyjnej:
min. 100mm

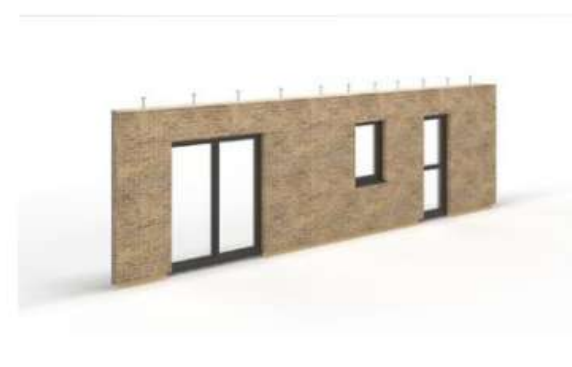
Całkowita grubość produktu systemowego:
min. 260mm + grubość matrycy

Współczynnik U [W/m²*K]:
=< 0,2

Odporność ogniowa:
R30-R120, EI30-EI60

Opcje wykończenia elewacji:
beton malowany / beton tynkowany

Dodatkowe informacje:
możliwość instalacji rolet na etapie produkcji elementu



Ściany trójwarstwowe z okładziną

Rodzaje izolacji:
wełna mineralna / PIR

Grubość warstwy konstrukcyjnej:
min. 100mm

Całkowita grubość produktu systemowego:
min. 280mm + grubość okładziny

Współczynnik U [W/m²*K]:
=< 0,2

Odporność ogniowa:
R30-R120, EI30-EI60

Opcje wykończenia elewacji:
cegła / klinkier / kamień

Dodatkowe informacje:
możliwość instalacji rolet na etapie produkcji elementu



Ściany dwuwarstwowe

Rodzaje izolacji:

wełna mineralna / PIR / styropian

Grubość warstwy konstrukcyjnej:

min. 100mm

Całkowita grubość produktu systemowego:

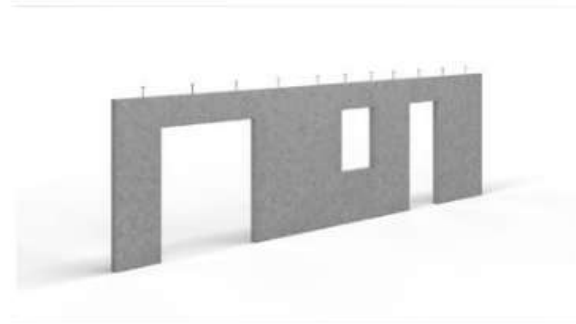
min. 220mm

Współczynnik U [W/m²*K]:

=< 0,2

Odporność ogniowa:

R30-R120, EI30-EI60



Ściany jednowarstwowe

Grubość konstrukcyjnej warstwy: min. 100mm

Współczynnik U [W/m²*K]:

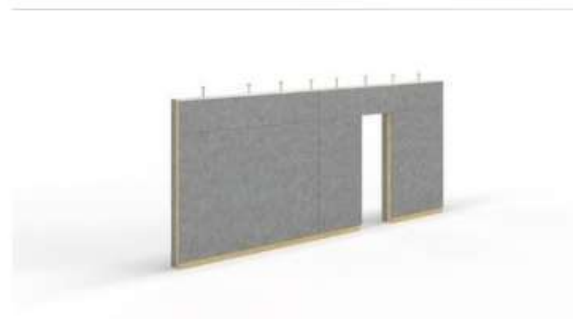
=< 4,38

Odporność ogniowa:

R30-R240

Ściany wewnętrzne

W systemie Pekabex ściany nośne wewnętrzne można wykonać jako w pełni prefabrykowane lub składające się z dwóch płyt typu filigran wypełnianych na budowie mieszanką betonową (zespólone). Dla przegród, w których konieczne jest zapewnienie również dobrej izolacyjności cieplnej dedykowane jest rozwiązanie wielowarstwowe.



Ściany trójwarstwowe

Rodzaje izolacji:

wełna mineralna / PIR / styropian

Grubość warstwy konstrukcyjnej:

min. 100mm

Całkowita grubość produktu systemowego:

min. 170mm

Wskaźnik izolacyjności akustycznej Rw [dB]:

>= 50

Odporność ogniowa:

R30-R120, EI(-)-EI30



Ściany zespolone

Grubość warstwy konstrukcyjnej:

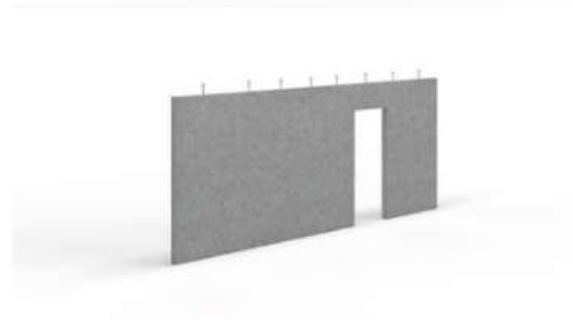
min. 180mm (płyta filigran min. 60mm)

Wskaźnik izolacyjności akustycznej Rw [dB]:

>= 50

Odporność ogniowa:

R30-R120



Ściany jednowarstwowe

Grubość warstwy konstrukcyjnej:

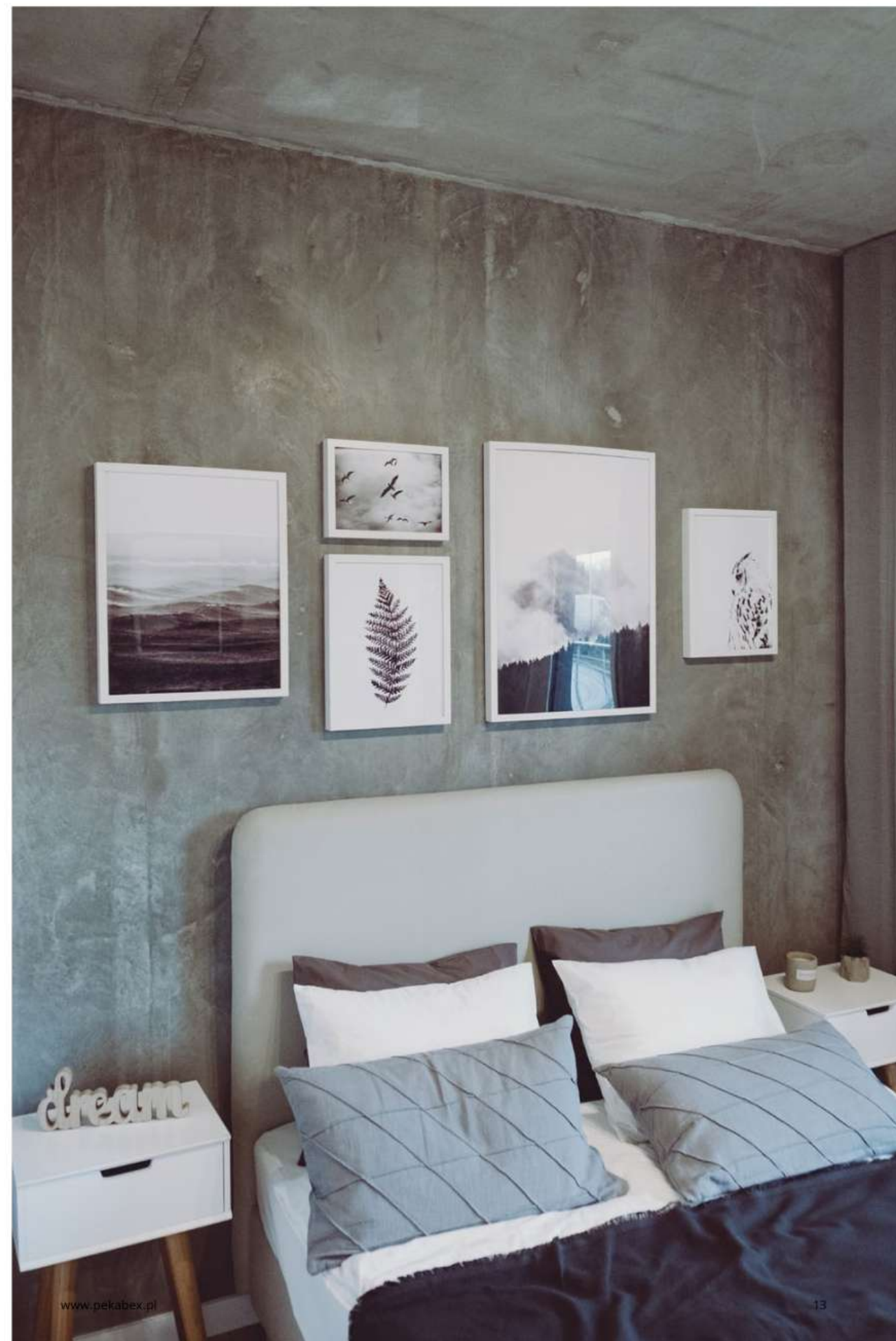
min. 120mm

Wskaźnik izolacyjności akustycznej Rw [dB]:

>= 50

Odporność ogniowa:

R30-R240



Płyty stropowe

Posiadamy bardzo szeroką gamę produktów stropowych, dzięki czemu możemy sprostać różnym wymaganiom dotyczącym rozpiętości, obciążeń i kształtu stropu. Wielkopowierzchniowe płyty filigran najlepiej sprawdzą się w mieszkaniach. Części wspólne zalecamy projektować również z wykorzystaniem tych elementów lub płyt pełnych. Dla pomieszczeń użytkowych i stropu nad garażem proponujemy płyty kanałowe.



Płyty HC

Grubość warstwy konstrukcyjnej:
150 / 200 / 265 / 320 / 400 / 500 mm

Odporność ogniowa:
R30-R120

Dodatkowe informacje:
przy odporności R120 nadbeton wymagany



Płyty pełne zbrojone

Grubość warstwy konstrukcyjnej: min. 60mm

Odporność ogniowa:
R30-R240

Dodatkowe informacje:
nadbeton niewymagany



Płyty pełne sprężone

Grubość warstwy konstrukcyjnej: min. 60mm

Odporność ogniowa:
R30-R240

Dodatkowe informacje:
nadbeton niewymagany

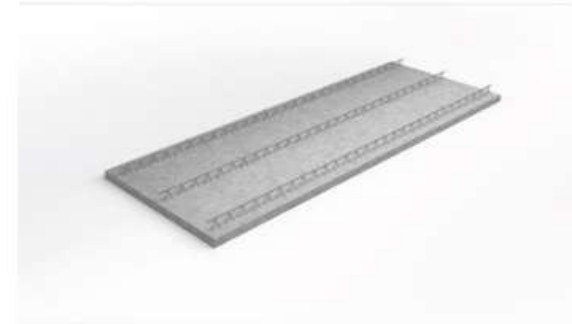


Płyty filigran zbrojone

Grubość warstwy konstrukcyjnej:
min. 200mm (płyta filigran min. 50mm)

Odporność ogniowa:
R30-R240

Dodatkowe informacje:
nadbeton wymagany



Płyty filigran sprężone

Grubość warstwy konstrukcyjnej:
min. 200mm (płyta filigran min. 100mm)

Odporność ogniowa:
R30-R240

Dodatkowe informacje:
nadbeton wymagany

Klatki schodowe

Stale pracujemy nad skracaniem procesu budowlanego. Do swojej oferty wprowadziliśmy, zyskujące w ostatnich latach na popularności, elementy betonowe niewymagające wykończenia oraz biegi i spoczniki z okładziną wykonywaną w zakładzie prefabrykacji.



Biegi schodowe bez wykończenia

Grubość warstwy konstrukcyjnej:
min. 150mm

Odporność ogniowa:
R30-R240

Opcje wykończenia:
beton zatarty / powierzchnia przygotowana pod warstwę wykończeniową

Dodatkowe informacje:
możliwe osadzenie na etapie produkcji akcesoriów do montażu balustrad



Biegi schodowe z wykończeniem

Grubość warstwy konstrukcyjnej:
min. 150mm

Odporność ogniowa:
R30-R240

Opcje wykończenia:
okładzina z płytek / okładzina z kamienia

Dodatkowe informacje:
możliwe osadzenie na etapie produkcji akcesoriów do montażu balustrad



Spoczniki bez wykończenia

Grubość warstwy konstrukcyjnej:
min. 200mm

Odporność ogniowa:
R30-R240

Opcje wykończenia:
beton zatarty / powierzchnia przygotowana pod warstwę wykończeniową

Dodatkowe informacje:
możliwe osadzenie na etapie produkcji akcesoriów do montażu balustrad



Spoczniki z wykończeniem

Grubość warstwy konstrukcyjnej:
min. 200mm

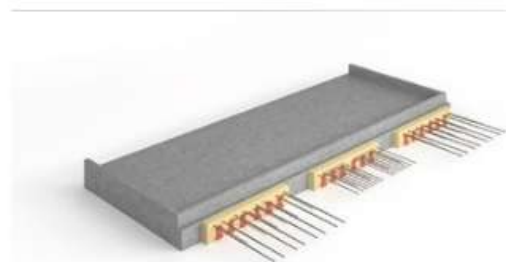
Odporność ogniowa:
R30-R240

Opcje wykończenia:
okładzina z płytek / okładzina z kamienia

Dodatkowe informacje:
możliwe osadzenie na etapie produkcji akcesoriów do montażu balustrad

Balkony

Płyty balkonowe są bardzo istotnymi elementami architektury zarówno pod kątem wizualnym, jak i użytkowym. Przy ich produkcji stosujemy specjalne łączniki izolacyjne chroniące przed powstawaniem mostków cieplnych oraz zwracamy szczególną uwagę na jakość wykonania biorąc pod uwagę późniejsze narażenie na czynniki atmosferyczne.



Balkony bez wykończenia

Grubość warstwy konstrukcyjnej:

min. 180mm

Odporność ogniowa:

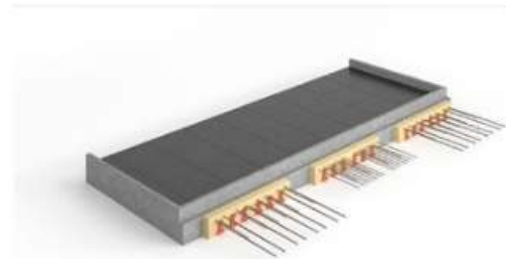
R30-R120

Opcje wykończenia:

beton zatarty / powierzchnia przygotowana pod warstwę wykończeniową

Dodatkowe informacje:

możliwe osadzenie już na etapie produkcji akcesoriów do montażu balustrad



Balkony z wykończeniem

Grubość warstwy konstrukcyjnej:

min. 180mm

Odporność ogniowa:

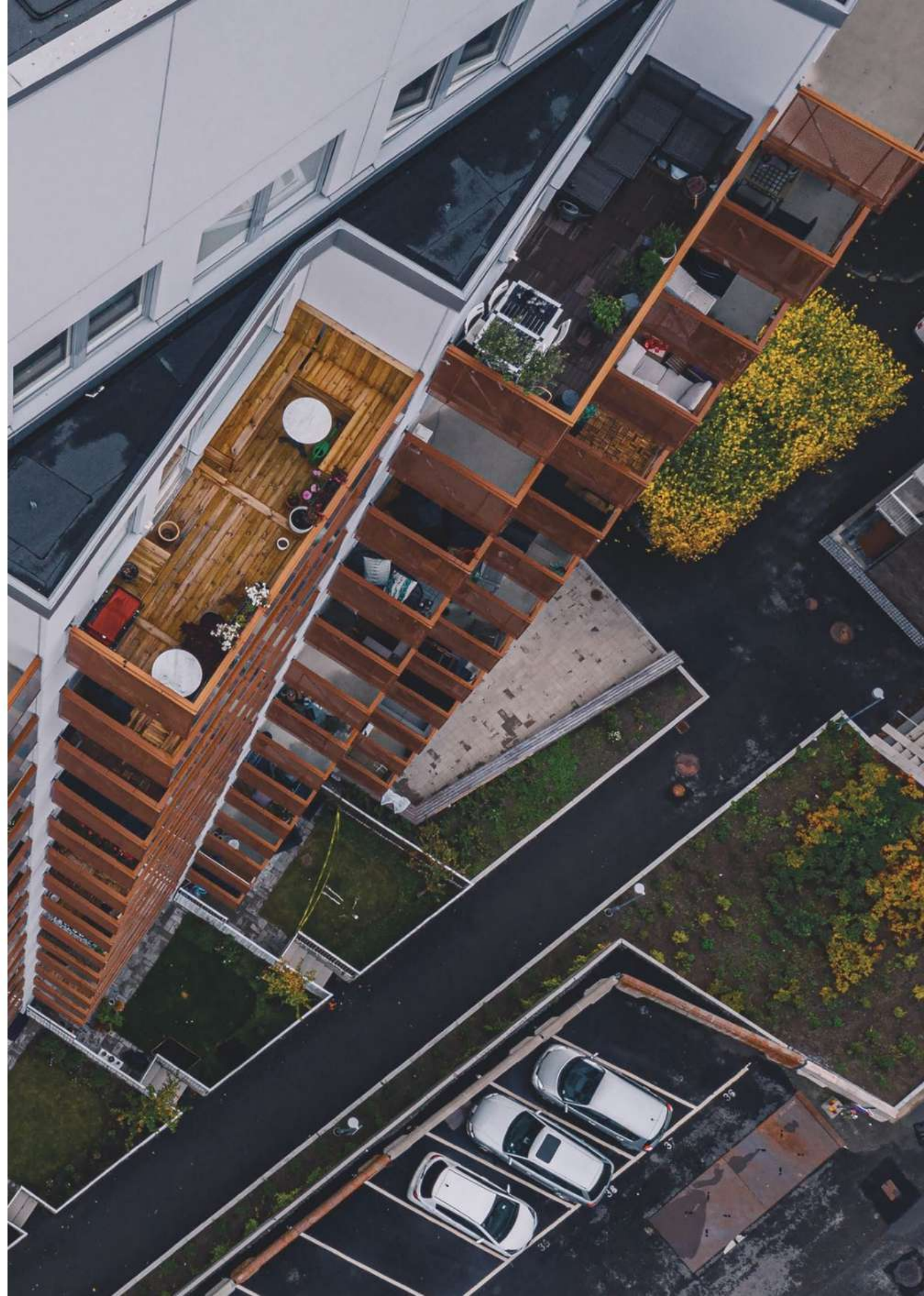
R30-R120

Opcje wykończenia:

okładzina z płytek / okładzina z kamienia

Dodatkowe informacje:

możliwe osadzenie już na etapie produkcji akcesoriów do montażu balustrad



Połączenia poziome i pionowe



Otoczenie

Fugi na stykach elementów prefabrykowanych wkomponowane w układ dodatkowych, projektowanych indywidualnie spoin nadają elewacji niepowtarzalny, modernistyczny charakter.



Wnętrza

Jedną z opcji, wyróżniającą się pod względem estetycznym, jest stosowanie płyt stropowych z widocznymi łączeniami, które finalnie stanowią element dekoracyjny pomieszczeń.



Instalacje



Wygoda

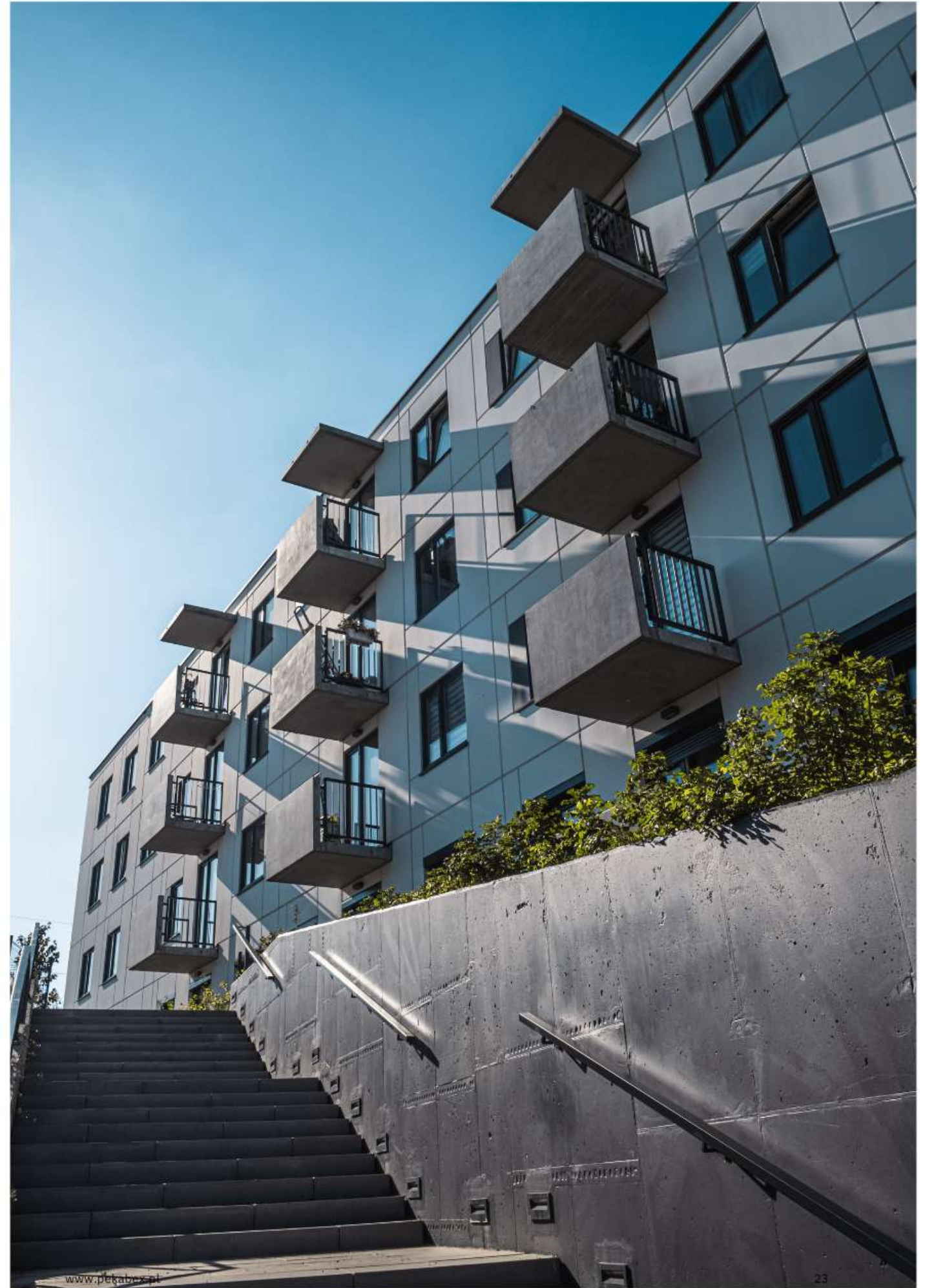
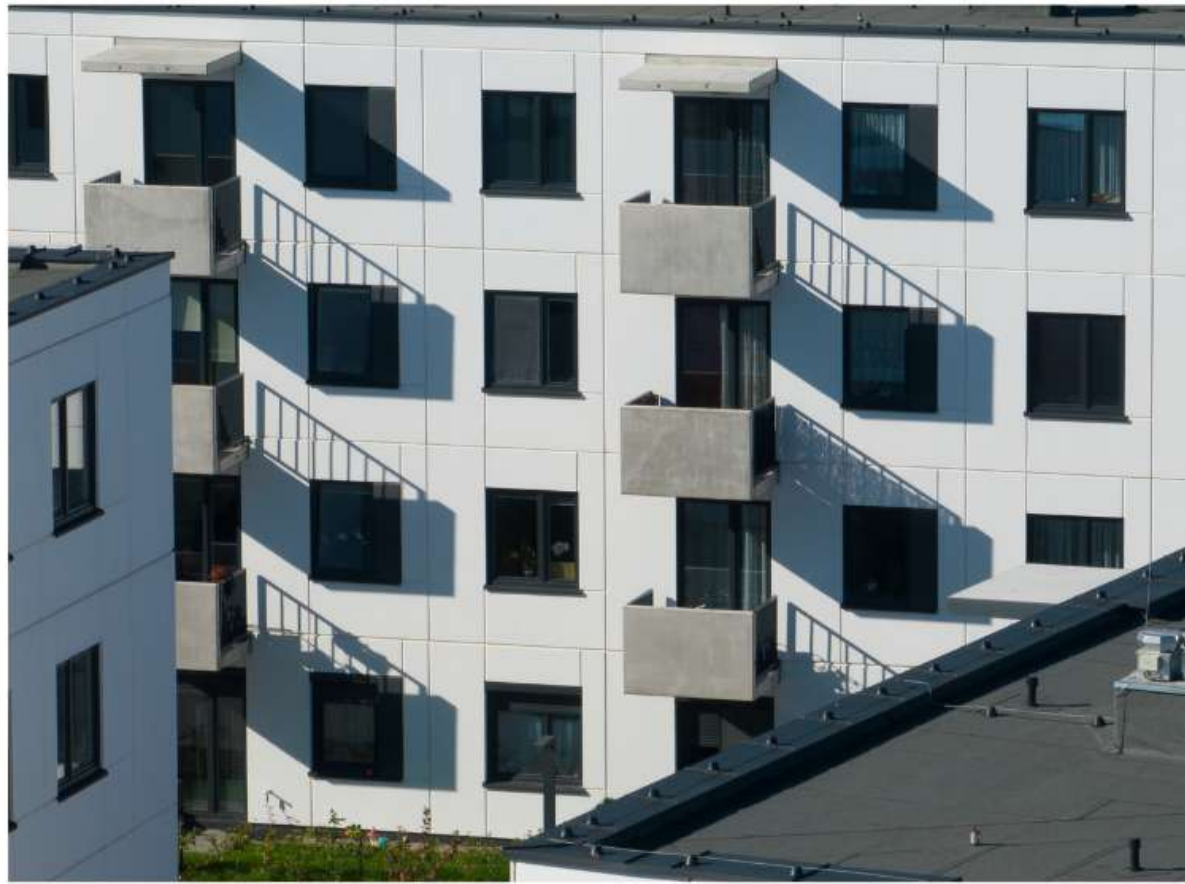
W standardzie, wewnątrz ścian i stropów, osadzone są peszle pod kable elektryczne. Dzięki temu skraca się czas wykonywania instalacji, prace na placu budowy przebiegają efektywniej i tym samym szybciej można rozpocząć roboty wykończeniowe.



Bezpieczeństwo

Zbrojenie wewnątrz ścian wykorzystywane jest jako element układu uziemiającego, łączonego w wieńcach obwodowych stropów. Zapewnia to trwałe i skuteczne działanie tej instalacji.





Oferowane usługi



Kompleksowa realizacja konstrukcji prefabrykowanej:

- projektowanie;
- produkcja;
- dostawa;
- montaż.



Generalne wykonawstwo:

- realizacje robót budowlanych;
- realizacje pod klucz;
- realizacje design & build.



Obsługa inwestycji

- analiza due diligence nieruchomości;
- prowadzenie projektu na powierzonym gruncie;
- komercjalizacja obiektu.

Kontakt

Szukasz dostawcy konstrukcji prefabrykowanej?

oferty@pekabex.pl

Chcesz znaleźć generalnego wykonawcę?

info.gw@pekabex.pl

Potrzebujesz dewelopera?

inwestycje@pekabex.pl

