



LET'S BUILD A BETTER FUTURE

 **ZRÓWNOWAŻONA PRZYSZŁOŚĆ Z ALUPROF**

Naszą ambicją jest podążanie w kierunku neutralności klimatycznej i stopniowa redukcja śladu węglowego w procesie produkcyjnym. Uważamy, że w walkę o lepsze jutro musi się włączyć przemysł, aby zapewnić przyszłość dla kolejnych pokoleń i środowiska naturalnego. Wierzimy, że wszystkim nam wspólnie uda się zbudować lepszą przyszłość – dla planety, branży i dla nas samych.

TOMASZ GRELA

DYREKTOR GENERALNY
PREZES ZARZĄDU ALUPROF SA



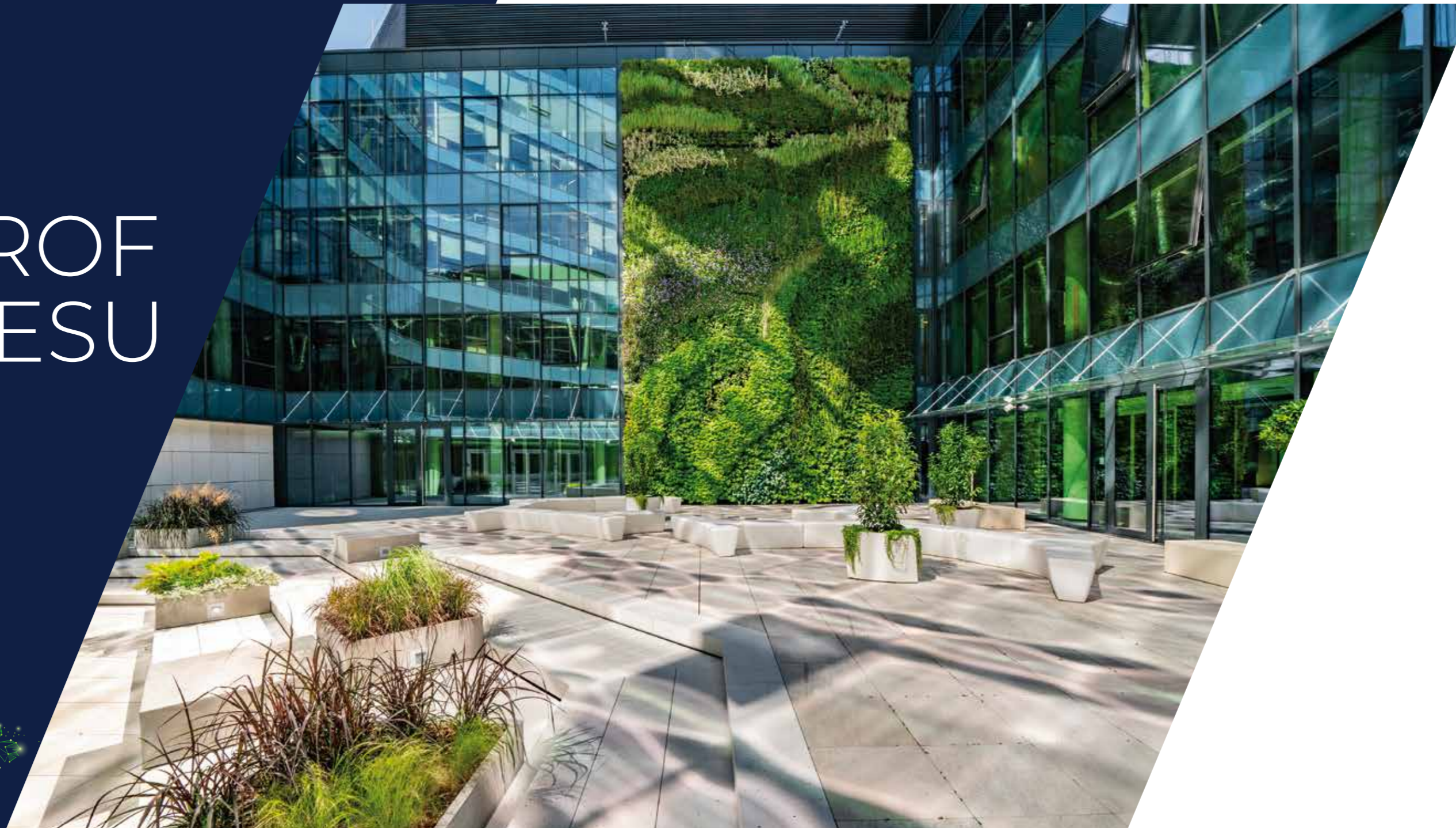
**LIST PREZESA ZARZĄDU
ALUPROF SA**

Aluminium to surowiec przyszłości, który zmienia kształt współczesnego budownictwa. Pozwala na uzyskanie spektakularnych form przy jednoczesnym zachowaniu najwyższych parametrów technicznych. Naszą ambicją jest podążanie w kierunku neutralności klimatycznej i stopniowa redukcja śladu węglowego w procesie produkcyjnym. W związku z tym, poza głównymi obszarami naszej działalności biznesowej, tematami, jakie będziemy poruszać w najbliższych latach, będą zrównoważony rozwój budownictwa oraz jego wpływ na środowisko, społeczeństwo oraz biznes. Uważamy, że w walkę o lepsze jutro musi się włączyć przemysł, aby zapewnić przyszłość dla kolejnych pokoleń i środowiska naturalnego. Dlatego kontynuujemy działania promujące ideę zrównoważonego rozwoju – wdrażamy szereg inicjatyw mających na celu niwelowanie naszego wpływu na środowisko naturalne. Wierzimy, że wszystkim nam wspólnie uda się zbudować lepszą przyszłość – dla planety, branży i dla nas samych.

TOMASZ GRELA

DYREKTOR GENERALNY
PREZES ZARZĄDU ALUPROF SA

ALUPROF DLA BIZNESU



WIZJA I WARTOŚCI

Wyobraź sobie miejsce stworzone by służyć człowiekowi.
Dbać o jego zdrowie, komfort i rozwój.

Wyobraź sobie budynki, które troszczą się o naszą planetę, nie emitując gazów cieplarnianych, nie generując odpadów i pozostawiając zerowy ślad węglowy.

Wyobraź sobie miasta w pełni samowystarczalne pod względem energii, surowców i wody. Miasta, które powstają i funkcjonują w oparciu o transparentne zasady etyki, prowadzenia biznesu i relacji międzyludzkich.

To świat przyszłości.
Możemy tworzyć go już dziś.

To wizja, którą krok po kroku konsekwentnie realizujemy już od lat. Wszystko dzięki zrównoważonemu podejściu do budownictwa, które służy człowiekowi i przyrodzie.



70LAT
DOŚWIADCZENIA**5**ZAKŁADÓW
PRODUKCYJNYCH**9**SPÓŁEK
ZAGRANICZNYCH**57**KRAJÓW
EKSPORTU**1900**STAŁYCH
KLIENTÓW**517**MLN € PRZYCHODU
ZE SPRZEDAŻY

Bielsko-Biała



Goleiszów



Ogrodzona



Opole



Złotów

Aluprof SA należy do Grupy Kapitałowej Grupy Kęty SA. Firma jest wiodącym europejskim producentem systemów aluminiowych i dostarcza swoje rozwiązania do wielu krajów Europy i Stanów Zjednoczonych.

Dzięki prawie 70 letniemu doświadczeniu firma posiada ponad 1900 stałych klientów. Roczne przychody ze sprzedaży Aluprof SA wynoszą ok. 517 mln EUR.

STRATEGIA 2021-2025

Zarząd Spółki przyjął cele operacyjne i finansowe, a także sparymetryzował i zaprezentował zobowiązania związane z obszarem ESG (Environmental, Social, Governance – Środowiskowy, Społeczny, Ład Korporacyjny) w formie celów zrównoważonego rozwoju.

Wśród nich znalazły się: oddziaływanie na środowisko, bezpieczeństwo, rozwój pracowników, odpowiedzialność w łańcuchu dostaw i zaangażowanie w społeczność lokalną.



Mamy ambicję rozwijać biznes i dzielić się wypracowanym zyskiem z szerokim gronem interesariuszy.

Do 2025 roku naszym celem jest utrzymanie stabilnej polityki dywidendowej (na poziomie 60-100% skonsolidowanego zysku netto).

Naszą ambicją jest przestrzeganie praw człowieka, przeciwdziałanie korupcji i odpowiedzialna polityka środowiskowa w szerokim łańcuchu dostaw.

ALUPROF DLA SPOŁECZEŃSTWA

SPOŁECZNA ODPOWIEDZIALNOŚĆ BIZNESU

Wizja i wartości Aluprof oddają charakter działań firmy, który jest zgodny z zasadami Społecznej Odpowiedzialności Biznesu całej Grupy Kapitałowej Grupy Kęty. Praktyki CSR są naszym standardem, a nie tylko obowiązkiem. Zarządy wszystkich spółek wchodzących w skład Grupy, w świadomy sposób decydują się na działania mające na celu troskę o interesy społeczne, ochronę środowiska oraz relacje z różnymi grupami interesariuszy. Budowanie tak wszechstronnych relacji z otoczeniem jest gwarantem harmonijnego rozwoju firmy i drogą do kreowania pozytywnego wizerunku.



PODSTAWĄ DZIAŁALNOŚCI ALUPROF SĄ FUNDAMENTALNE WARTOŚCI ORGANIZACJI ZAWARTE W NASTĘPUJĄCYCH DOKUMENTACH:

Kodeks etyczny



Polityka Klimatyczna



Polityka Środowiskowa



Kodeks Dostawców



Polityka Różnorodności



Polityka Przeciwdziałania Konfliktowi Interesów



Polityka Antykorupcyjna



Polityka BHP i Bezpieczeństwa Pracy



Polityka Jakości

CELE ZRÓWNOWAŻONEGO ROZWOJU

Cele Zrównoważonego Rozwoju (The Sustainable Development Goals) to dokument, który został przyjęty 25 września 2015 roku w Nowym Jorku przez wszystkie państwa członkowskie ONZ Rezolucją Zgromadzenia Ogólnego.

Agenda określa 17 Celów Zrównoważonego Rozwoju oraz związanych z nimi 169 zadań, które mają zostać osiągnięte przez świat do 2030 roku. Dotyczą osiągnięć w 5 obszarach – tzw. 5×P: ludzie, planeta, dobrobyt, pokój, partnerstwo. Cele obejmują szeroki zakres wyzwań i są podstawą dla rozwoju państw, miast i organizacji.



CELE ZRÓWNOWAŻONEGO ROZWOJU ALUPROF

Aluprof włącza się w wizję tworzenia lepszej przyszłości poprzez realizację wybranych celów Zrównoważonego Rozwoju:

- 
8 WZROST GOSPODARCY I GODNA PRACA
Dalszy wzrost gospodarczy: tworzenie godnych miejsc pracy.
- 
9 INNOWACYJNOŚĆ, PRZEMYSŁ I INFRASTRUKTURA
Innowacyjność organizacji i produktów.
- 
12 ODPOWIEDZIALNA KONSUMPCJA I PRODUKCJA
Odpowiedzialna konsumpcja i produkcja.
- 
11 ZRÓWNOWAŻONE MIASTA I SPOŁECZNOŚCI
Dialog na rzecz tworzenia Zrównoważonych Miast i Społeczności.
- 
13 DZIAŁANIA W DZIEDZINIE KLIMATU
Działania w dziedzinie klimatu.
- 
4 DOBRA JAKOŚĆ EDUKACJI
Troska o dobrą jakość edukacji pracowników i partnerów Aluprof.
- 
3 DOBRE ZDROWIE I JAKOŚĆ ŻYCIA
Dbłość o dobre zdrowie i jakość życia pracowników Aluprof.
- 
10 MNIEJ NIERÓWNOŚCI
Mniej nierówności – przeciwdziałanie wykluczeniom.
- 
17 PARTNERSTWA NA RZECZ CEŁÓW
Tworzenie partnerstw na rzecz celów Zrównoważonego Rozwoju.



UN GLOBAL COMPACT FOR SUSTAINABLE DEVELOPMENT

W 2015 roku Grupa Kapitałowa Grupa Kęty dołączyła do organizacji non profit UN Global Compact for Sustainable Development. Zgodnie z jej założeniami firma realizuje Cele Zrównoważonego Rozwoju, które dotyczą zachowania praw człowieka, standardów pracy oraz ochrony środowiska naturalnego.

UN Global Compact jest największą na świecie platformą angażującą biznes w realizację Celów Zrównoważonego Rozwoju (SDG). Zadaniem UN Global Compact jest działanie na rzecz ich implementacji poprzez wspieranie organizacji w wypracowaniu najlepszych praktyk i strategii w zgodzie z SDG i 10 Zasadami Global Compact.



GLOBAL REPORTING INITIATIVE

Aluprof jako część Grupy Kapitałowej Grupy Kęty podąża za wytycznymi Global Reporting Initiative, która umacnia zrównoważone decyzje. GRI jest niezależną organizacją międzynarodową, która od 1997 roku jest pionierem raportowania zrównoważonego rozwoju.

Standard GRI pomaga firmom i rządów na całym świecie zrozumieć i komunikować ich wpływ na krytyczne kwestie zrównoważonego rozwoju, takie jak zmiany klimatu, prawa człowieka, zarządzanie i dobrobyt społeczny.



Będąc sygnatariuszem **UN Global Compact** – Aluprof SA zdecydował się na wdrożenie zobowiązań, takich jak:

W ZAKRESIE PRAW CZŁOWIEKA

przestrzeganie i wspieranie ochrony międzynarodowo uznanych praw człowieka oraz eliminowanie wszelkich przypadków łamania praw człowieka

W ZAKRESIE STANDARDÓW PRAC

popieranie wolności zrzeszania się i uznawanie prawa do zbiorowych negocjacji, wspieranie eliminowania wszelkich form niewolnictwa i pracy przymusowej, przyczynianie się do faktycznego zniesienia pracy dzieci oraz przeciwdziałanie dyskryminacji w sferze zatrudnienia

W ZAKRESIE OCHRONY ŚRODOWISKA

wspieranie zapobiegawcze podejścia do problemów środowiska naturalnego, podejmowanie inicjatyw propagujących większą odpowiedzialność środowiskową oraz wspieranie rozwoju i upowszechnianie technologii przyjaznych środowisku

W ZAKRESIE PRZECIWDZIAŁANIA KORUPCJI

przeciwdziałanie korupcji we wszystkich jej formach



FUNDACJA GRUPA KĘTY DZIECIOM PODBESKIDZIA

Działając na rzecz dobra publicznego **Grupa Kapitałowa Grupa Kęty** od początków swego istnienia wspiera finansowo wiele instytucji i organizacji charytatywnych, uczestniczy w organizacji imprez kulturalnych, wspiera ambicje utalentowanych sportowców i tworzy warunki do uprawiania sportu dla dzieci i młodzieży.

Fundacja **GRUPA KĘTY DZIECIOM PODBESKIDZIA** jest kontynuatorem tych dobroczynnych i charytatywnych działań. Nazwa Fundacji nawiązuje bezpośrednio do jej założyciela i fundatora, a także do podstawowych celów jakie Fundacja stawia sobie do zrealizowania.



Wolontariat to niezwykle istotna część kultury korporacyjnej Grupy Kapitałowej Grupy Kęty. Pracownicy są stale zachęceni do podejmowania działań na rzecz innych. Obecnie priorytetem jest rozwój działań fundacji Grupa Kęty Dzieciom Podbeskidzia.

GK Grupa Kęty angażuje się także w projekty związane z działaniami na rzecz **sportu, ekologii oraz zdrowia psychicznego poprzez projekt wsparcia dzieci i młodzieży ZaJaki.pl** Grupa jest m.in. partnerem wydarzenia "Rower Pomaga", organizowanego przez Fundację Ekologiczną Arka, w trakcie którego przejechane kilometry są wymieniane na rowery dla dzieci i młodzieży.

EDUKACJA

W ramach realizacji celu Zrównoważonego Rozwoju „Dobra Jakość Edukacji” Aluprof SA stworzył dedykowane programy edukacyjne stanowiące platformy wymiany wiedzy i dzielenia się swoim doświadczeniem z wieloma grupami odbiorców.

W ramach szkoleń odbiorcy mogą skorzystać z wiedzy z zakresu:

- BEZPIECZEŃSTWA I HIGIENY PRACY
- NOWYCH PRODUKTÓW
- OPROGRAMOWANIA
- TECHNOLOGII

- ALU-ACADEMY
- ALU-EDUCATOR
- ARCHI-EDUKATOR
- ALUPROF4FUTURE
- ALU-PROFESJONALISTA



Szkolenia pod nazwami **Alu-Academy** oraz **Alu-Edukator** skierowane są do Klientów i Partnerów Aluprof SA, by przekazywać cenną wiedzę z zakresu m.in. nowości w systemach budowlanych, jak i systemach osłon przeciwsłonecznych – w kraju i za granicą.

Archi-Edukator to cykle szkoleń produktowych dla bardzo ważnej grupy odbiorców – architektów, zarówno z nowości w systemach budowlanych, jak i systemach osłon przeciwsłonecznych.

Dobra jakość edukacji to również szerzenie specjalistycznej wiedzy wśród młodszych pokoleń, które dopiero zapoznają się z branżą stolarki, czy też szeroko rozumianą branżą budowlaną. Z myślą o tej grupie, Aluprof SA od lat prowadzi działania **Aluprof4Future**.

Aluprof SA prowadzi również regularne szkolenia dla swoich pracowników, by stale podnosić ich kwalifikacje i kreować specjalistów w każdym obszarze.

Alu-Profesjonalista to z kolei autorski program szkoleń Aluprof, skierowany do sprzedawców i doradców handlowych naszych Partnerów. Tymi działaniami pragniemy jak najlepiej edukować specjalistów mających kontakt z klientem indywidualnym o zaletach aluminium.



W ALUPROF LICZY SIĘ CZŁOWIEK

Troska o pracownika jest nadrzędną wartością dla firmy Aluprof.

Aluprof stawia na integrację pracowników, która wpływa pozytywnie na atmosferę w pracy, relacje między pracownikami oraz przybliża realizację naszych wspólnych celów.

W trosce o swoich pracowników Aluprof SA organizuje wiele spotkań i eventów firmowych.

Stale rozwijany jest również pakiet korzyści pozafinansowych dla pracowników, czego przykładem są karty MultiSport, czy możliwość nauki języków obcych.

Poczucie bezpieczeństwa pracowników jest istotną kwestią dla całej Grupy Kapitałowej Grupy Kęty. Od czerwca 2017 roku pracownicy Spółki mogą korzystać z dodatkowego ubezpieczenia zdrowotnego.



PROGRAM KAIZEN

UBEZPIECZENIA ZDROWOTNE

KARTA MULTISPORT

SPOTKANIA I EVENTY FIRMOWE

NAUKA JĘZYKÓW OBCYCH

PROGRAM GRANTOWY RAZEM Z GRUPĄ

KARTY TICKET RESTAURANT

KONKURSY DLA DZIECI PRACOWNIKÓW

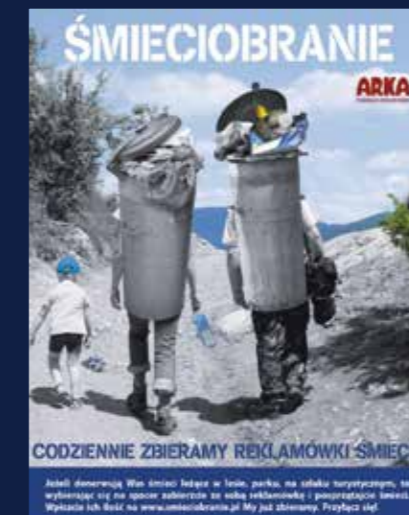
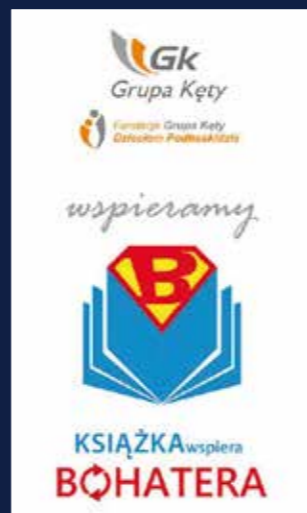
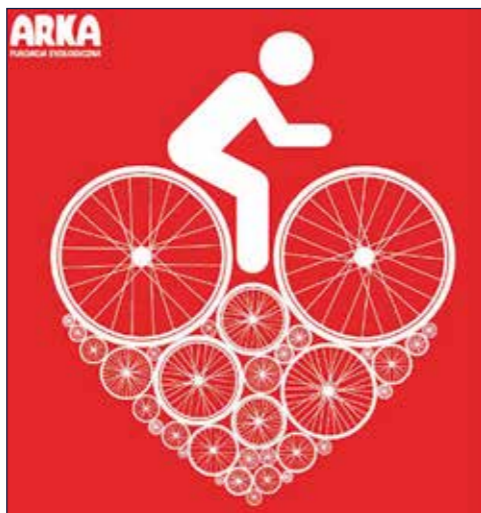
PROGRAM PRACOWNIK ROKU ORAZ AMBASADOR ALUPROF



GK Grupa Kęty prowadzi również program grantowy pt. **"Razem z Grupą"**, w który angażują się spółki Grupy. Dzięki programowi wspierają one finansowo lokalne inicjatywy swoich pracowników.

Wraz z nową STRATEGIĄ we wszystkich spółkach został uruchomiony program **"Zielona Grupa"** – program inicjatyw pracowniczych. Jest to zielony system sugestii, dzięki któremu spółka realizuje propozycje swoich pracowników w kontekście wpływu na środowisko naturalne i zmiany klimatu.

Spółka przeznaczy do 1 mln zł (2021-2025) na zielone sugestie, które będą zgłaszane przez pracowników, a ich realizacja będzie spójna z obranymi celami środowiskowymi.



ALUPROF DLA ŚRODOWISKA

ALUMINIUM RECYCLING

Wśród wielu działań proekologicznych, Aluprof w swoich produktach wykorzystuje nie tylko odpady własne, ale też odzyskuje i przetwarza aluminium z rynku. Odpady te stosowane są jako komponent surowców do produkcji nowych elementów wyciskanych z aluminium.

Procesowi towarzyszą rygorystyczne wymagania co do jakości złomu, dzięki czemu do przetopu nie trafia aluminium zanieczyszczone, a do powietrza żadne szkodliwe związki, które mogłyby stanowić zagrożenie dla środowiska naturalnego. Potwierdzeniem jest wartość Carbon Footprint 3,3 tCO₂ e.



DZIĘKI
RECYKLINGOWI
ALUMINIUM



OSZCZĘDZAMY

95%

ENERGII potrzebnej do wyprodukowania aluminium pierwotnego pozyskiwanego z boksytów

UNIKAMY O PRAWIE

95%

EMISJI ZANIECZYSZCZEŃ POWIETRZA

UNIKAMY O PRAWIE

97%

ZANIECZYSZCZEŃ WODY

System zarządzania środowiskowego **ISO 14001**
System zarządzania jakością w organizacji **ISO 9001**

ŚLAD WĘGLOWY

Ślad węglowy naszych profili aluminiowych obliczyliśmy zgodnie ze standardem **The Greenhouse Gas Protocol** Corporate Accounting and Reporting Standard.

Granice obliczenia Carbon Footprint ustaliliśmy jako cradle to gate (od kołyski po bramę), uwzględniając emisje powstające już na etapie wytwarzania wlewków do wyciskania profili, na emisjach związanych z wysyłką naszych wyrobów kończąc. Wyliczona w ten sposób emisja w przeliczeniu na tonę wyrobów wyniosła 3,3 tCO₂ e.

Całkowity ślad węglowy Grupy Kęty SA wynosi 172 323 ton ekwiwalentu CO₂, przy czym emisje bezpośrednie stanowią jedynie 22% tej wartości. Całkowite emisje Aluprof za rok 2020 wyniosły 23 856 ton ekwiwalentu CO₂, przy czym emisje bezpośrednie to 33 % tej wartości.

Największy udział w całkowitej emisji gazów cieplarnianych miała zakupiona energia elektryczna i ciepła. Świadomość ta stanowi dla nas szansę na istotne obniżenie śladu węglowego w niedalekiej przyszłości.



NASZĄ AMBICJĄ JEST PODĄŻANIE W KIERUNKU NEUTRALNOŚCI KLIMATYCZNEJ W 2050 ROKU ORAZ REALIZACJA ELEMENTÓW STRATEGII:

OBNIŻENIE O 20% (DO 2025 ROKU)

wielkości emisji gazów cieplarnianych przypadającej na jednostkę produktu (zakres 1 i 2, rok bazowy 2016).

ZWIĘKSZENIE DO 75%

udziału złomów aluminium w wyrobach ze stopów miękkich, wyciskanych z niskoemisyjnych wlewków **LOW CARBON KETY**.

WZROST UDZIAŁU

systemów aluminiowych w inwestycjach certyfikowanych, energooszczędnych, pasywnych o 20%.

POLEPSZENIE WSKAŹNIKA BEZPIECZEŃSTWA (TRIR < 1%)

obniżenie wskaźnika TRIR (Total Recordable Incident Rate) do poziomu poniżej 1% w obszarze bezpieczeństwa i higieny pracy.

MNIEJSZA ROTACJA PRACOWNIKÓW

wzmocnienie statusu atrakcyjnego pracodawcy mierzone malejącym o 5% r/r wskaźnikiem rotacji pracowników.

70 TYSIĘCY DRZEW NA 70 LAT GK GRUPY KĘTY

W 2023 roku GK Grupa Kęty SA obchodziła jubileusz 70-lecia istnienia na rynku. Ta okazja zostanie uczczona w wyjątkowy i uzdrawiający środowisko sposób – spółka posadziła w Polsce **70 tysięcy drzew!**

Celem tej ekologicznej inicjatywy jest przede wszystkim troska o zdrowsze środowisko oraz redukcja śladu węglowego. Zapoczątkowana w kwietniu 2021 roku akcja trwała do 2023 roku i stanowi część projektu "Sadzimy tlen" Fundacji Ekologicznej Arka, partnera Grupy Kęty.

Szacuje się, że absorpcja CO₂ przez 70 tysięcy drzew w ciągu roku wynosi ponad 420 ton. Ta liczba stanowi 1,19% emisji bezpośrednich gazów cieplarnianych spółek krajowych Grupy Kapitałowej Grupy Kęty (35 111 ton w 2020 roku) w zakresie 1 i 2.



ALUPROF CZŁONKIEM STOWARZYSZEŃ

Aluprof jako członek WGBC zobowiązuje się do aktywnego wspierania misji i celów organizacji poprzez włączenie idei zrównoważonego rozwoju do swoich działań biznesowych, jak też propagowania praktyk, które są uczciwe i etyczne, wśród swoich dostawców i usługodawców.



ENVIRONMENTAL PRODUCT DECLARATION

Aluprof posiada świadectwa **Deklaracji Środowiskowej** dla systemów okiennie-drzwiowych oraz systemów fasadowych.

Deklaracja **EPD (Environmental Product Declaration)** to niezależny certyfikat uznawany na całym świecie, który ukazuje wpływ produktu na środowisko naturalne. Przyznawany jest na podstawie analizy cyklu życia produktu (Lifecycle Assessment), który powinien redukować negatywny wpływ wyrobu na środowisko naturalne.

Międzynarodowy system EPD to ogólnoświatowy program środowiskowy, w którym kapituła Instytutu Techniki Budowlanej wraz z audytorem dokonuje obiektywnej oceny i weryfikacji wszystkich procesów na podstawie normy ISO 14025 oraz EN 15804, rozpatrując m.in. ilość odpadów, która została wytworzona w czasie produkcji, poziom zużycia wody czy energochłonność całego procesu.



BRONZE

CRADLE TO CRADLE

Firma Aluprof SA pozytywnie przeszła proces certyfikacji **Cradle to Cradle™** na poziomie „brąz” dla systemów MB-SR50N HI+, MB-86 SI, MB-86 Casement, MB-86 ST, MB-70, MB-70HI oraz MB-70 Casement.

Certyfikat **Cradle to Cradle™** to uznana na całym świecie miara bezpieczniejszych i bardziej zrównoważonych rozwiązań stworzonych dla gospodarki o obiegu zamkniętym. Projektanci, producenci i marki na całym świecie polegają na standardzie produktu z certyfikatem Cradle to Cradle Certified™, który stanowi przełomową ścieżkę projektowania i wytwarzania materiałów mających pozytywny wpływ na ludzi i planetę.

Cradle to Cradle Certified™ uznawany jest również za preferowany standard produktu przy podejmowaniu odpowiedzialnych decyzji zakupowych. Idea Cradle to Cradle – C2C – tłumaczona dosłownie to „od kołyski do kołyski” i oznacza, że wszystkie części składowe produktu można wykorzystać w procesie recyklingu.

STREFA AUTORYZOWANA

MOBILNE PORTFOLIO

ZERO WASTE

CYFRYZACJA

DIGITALIZACJA

ALU-DIGITAL



DIGITALIZACJA I CYFRYZACJA

Aluprof SA jako firma realizująca politykę zrównoważonego rozwoju, podejmuje szereg działań w trosce o ekosystem i dążenia do „zero waste”. Wdrażane nowoczesne technologie w trosce o środowisko to m.in. procesy digitalizacji i cyfryzacji w wielu obszarach działalności.

Jednym z takich działań jest wdrożenie autorskiego programu **Alu-Digital**. Dzięki stacjom komputerowym Partnerzy Aluprof mogą uzyskać błyskawiczny dostęp do aktualizowanych na bieżąco materiałów, bez konieczności ich wydruku.

Firma stale doskonali rozwiązania bliskie polityce zero waste, ograniczając zużycie papieru, obieg dokumentów, udostępniając prestiżowe materiały i katalogi w formie online, ograniczając obieg dokumentów, jak również wprowadzając szereg rozwiązań z myślą o klientach i architektach.

Warto również podkreślić, że w ramach procesów digitalizacyjnych Aluprof powołał **Dział Technologii BIM** w celu dostarczania architektom i projektantom produktów Aluprof do zastosowania w modelach 3D projektowanych przez nich budynków. Dział Technologii BIM tworzy, kataloguje i dostarcza dane w technologii BIM architektom z całego świata, umożliwiając im dostęp do bibliotek obiektów BIM oraz podkładów DWG w zależności od potrzeb. Wśród zalet technologii BIM, wyróżnić można ułatwienie komunikacji w całym procesie projektowym, oszczędność czasu oraz oszczędność zasobów.

PERŁY ZIEŁONEJ ARCHITEKTURY



Aluprof od lat realizuje najśmielsze wizje architektoniczne i dostarcza szyte na miarę, indywidualne rozwiązania w architekturze i budownictwie.

Wiele z realizacji w systemach Aluprof otrzymuje prestiżowe wyróżnienia oraz certyfikaty (m.in. LEED i BREEAM) stanowiące miarę nowoczesnej architektury. Wyróżnione obiekty są prawdziwymi perłami zielonej architektury.



BREEAM®
★★★★★
Excellent

POSEJDON

📍 **Szczecin**

ZASTOSOWANE PRODUKTY ALUPROF

MB-SR50N HI+

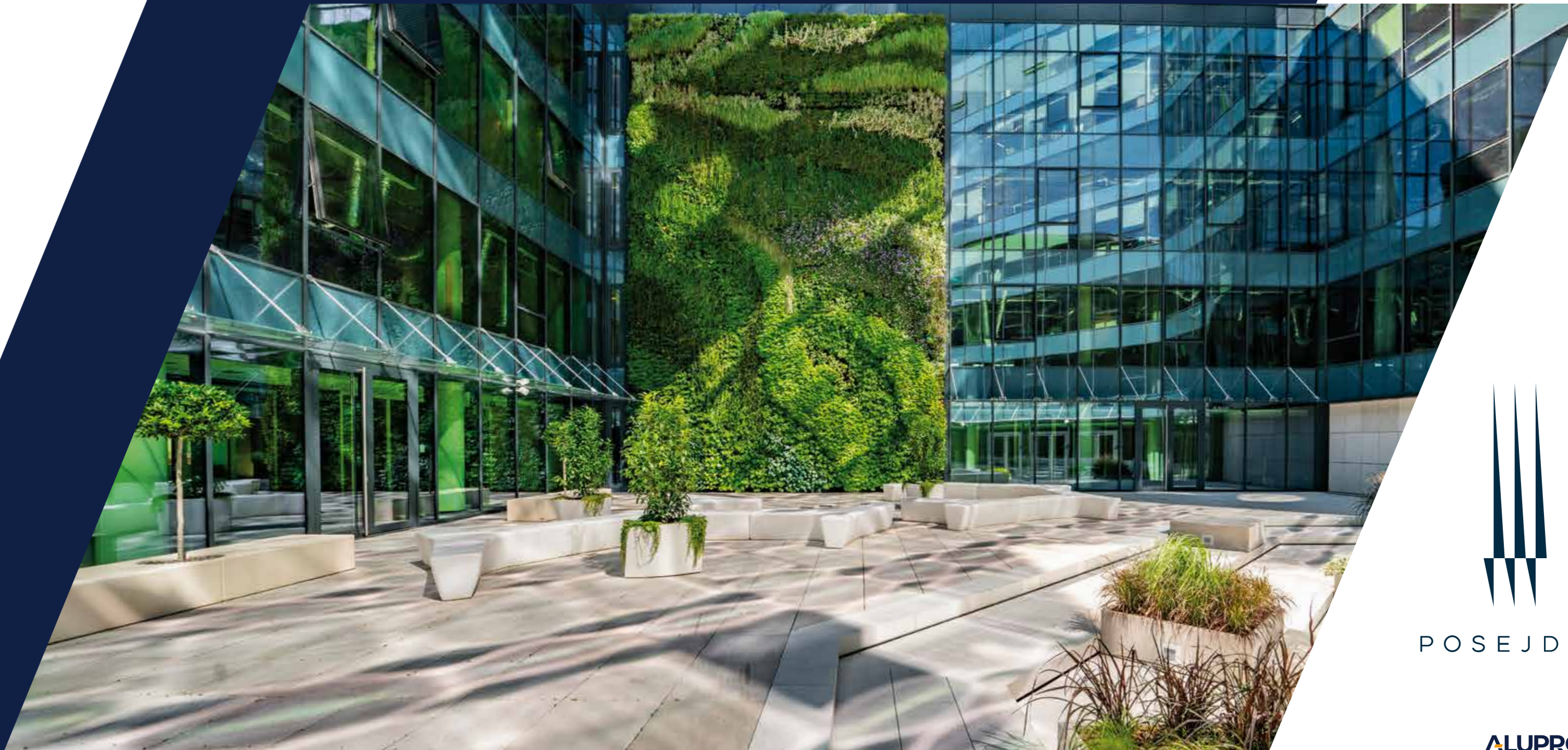
MB-86 SI

MB-SR50N OW

MB-78EI

MB-60E EI

arch. Federacyjne Biuro Architektoniczne Sp. z o. o.



POSEJDON



. K T W



.KTW

📍 **Katowice**

ZASTOSOWANE PRODUKTY ALUPROF

MB-SE85.KTW.

MB-SR60N Efekt

MB-86 SI

arch. Medusa Group

BREEAM®
★★★★★
Outstanding

MENNICA LEGACY TOWER

📍 **Warszawa**

ZASTOSOWANE PRODUKTY ALUPROF

MB-SE80 MLT

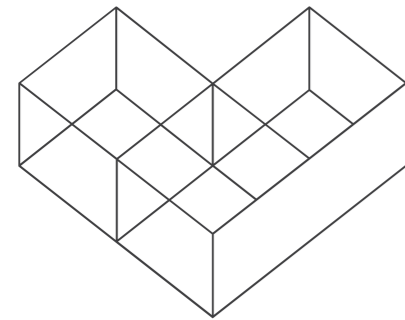
MB-SR60N MLT

MB-86 SI

arch. Goettsch Partners / Epstein Sp. z o.o.



MENNICA
LEGACY
TOWER



SIXTY ONE



61. AVENUE

📍 **Nowy Jork**

ZASTOSOWANE PRODUKTY ALUPROF
MB-SR60 NY

arch. Rafael Vinoly Architects PC



NOWY RYNEK

📍 **Poznań**

ZASTOSOWANE PRODUKTY ALUPROF

MB-SR50N

MB-86 SI

arch. Maćków Pracownia Projektowa



NOWY RYNEK

- POZNAŃ -



DIAMENTUM
OFFICE



BREEM[®]
★★★★
Very Good

DIAMENTUM OFFICE

📍 **Wrocław**

ZASTOSOWANE PRODUKTY ALUPROF

MB-SR50N EFEKT

MB-SR50N IW

MB-59S Casement

MB-70

arch. Cavatina Architects



Pobierz folder na swoje urządzenie mobilne!

ALUPROF

ALUMINIUM SYSTEMS

ALUPROF SA Zakład w Bielsku-Białej, ul. Warszawska 153, 43-300 Bielsko-Biała
tel. +48 33 81 95 300, fax +48 33 82 20 512, e-mail: aluprof@aluprof.eu

ALUPROF SA Zakład w Opolu, ul. Gosławicka 3, 45-446 Opole
tel. +48 77 400 00 00, fax +48 77 400 00 06, e-mail: opole@aluprof.eu