

mikrocement

GRIGIO FUTURA

& GRIGIO
WALL SYSTEM
tynk dekoracyjny

itBUD

www.itbud.com.pl

GRIGIO FUTURA

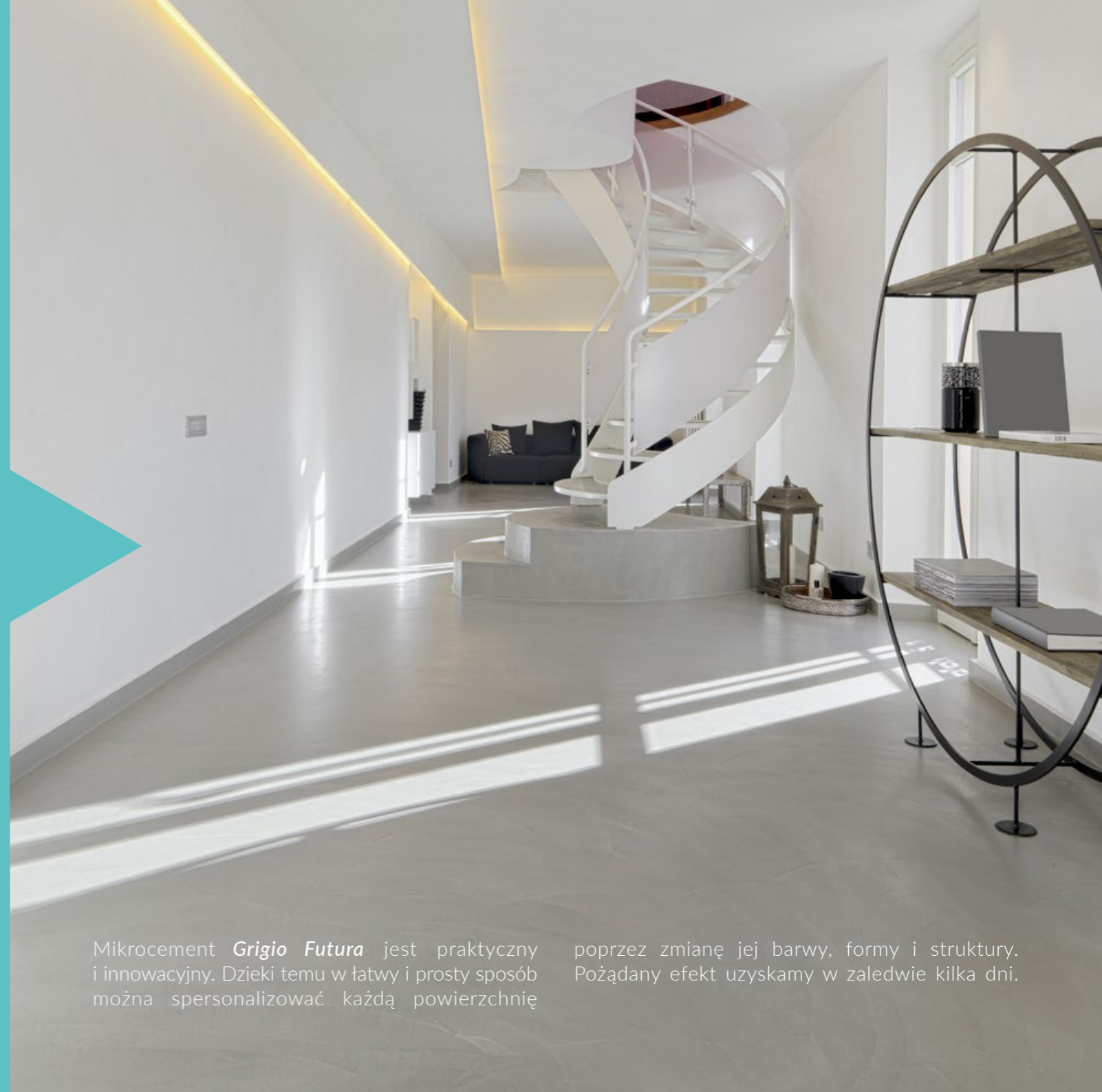
Daj upust swojej wyobraźni, twórz nowe przestrzenie i elementy architektury domowej. Stań się architektem swojego otoczenia.

Grigio Futura to specjalna mieszanka spoiw mineralnych i polimerów z dodatkiem kruszyw o określonych właściwościach. **Grigio Futura** nadaje się do dekoracji wnętrz i przestrzeni na zewnątrz. Jest to doskonałe rozwiązanie zarówno do nowych jak i starych budynków, dające duże możliwości zastosowań w tworzeniu nowych posadzek, okładzin ściennych i meblowych. Materiał daje możliwość odnowienia starych, zniszczonych powierzchni bez kosztownych i dość uciążliwych prac remontowych. **Grigio Futura** jest przyjazny dla środowiska, spełnia wszelkie wymagania w zakresie

współczesnych materiałów stosowanych w budownictwie. To prosty w zastosowaniu materiał tworzący wytrzymałą i elastyczną powierzchnię przy grubości zaledwie kilku milimetrów. **Grigio Futura** to idealny materiał do tworzenia ciągłych powierzchni na istniejących elementach z betonu, ceramiki, jastrychu czy płytach OSB. To idealny materiał do domów, sklepów, salonów, hoteli i restauracji. **Grigio Futura** oprócz odnowienia istniejącej podłogi, nadaje się do nanoszenia na powierzchnie pionowe takie jak ściany, płyty GK, schody, jak i brodziki, blaty kuchenne i inne elementy architektury domowej.

Mikrocement **Grigio Futura** jest praktyczny i innowacyjny. Dzięki temu w łatwy i prosty sposób można spersonalizować każdą powierzchnię

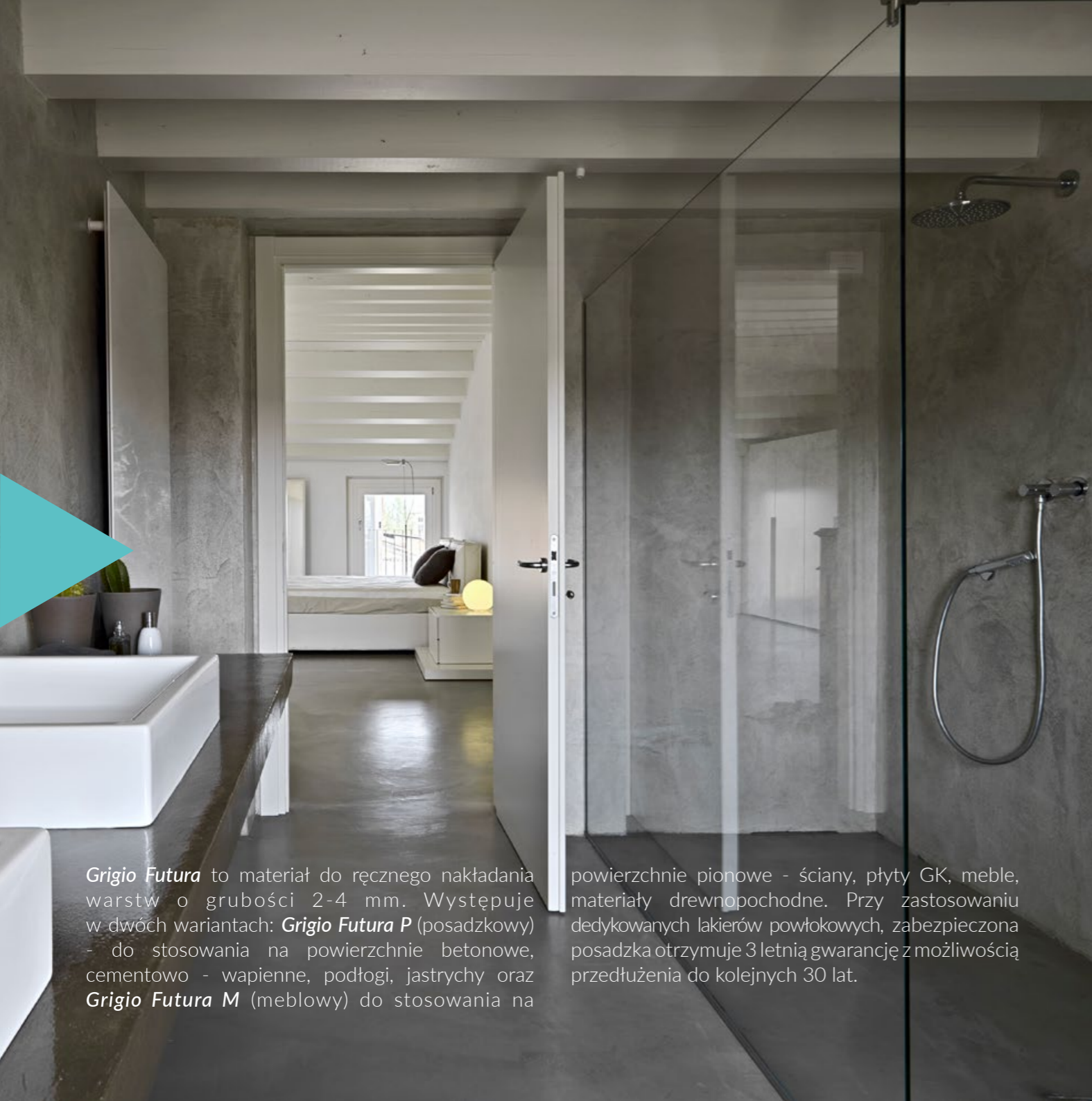
poprzez zmianę jej barwy, formy i struktury. Pożądany efekt uzyskamy w zaledwie kilka dni.





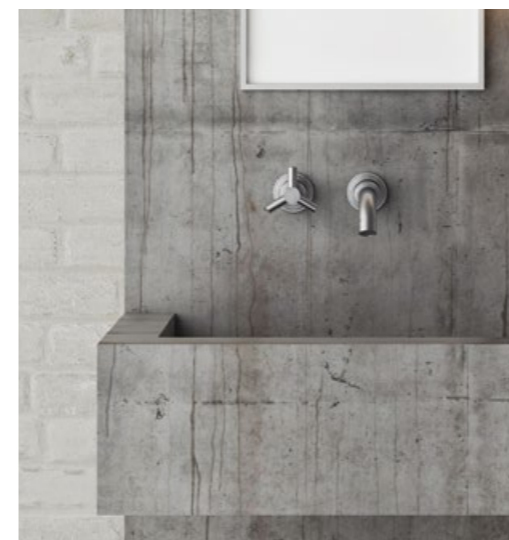
Grigio Futura charakteryzuje się znakomitą przyczepnością do wielu rodzajów podłoży. Jest odporny na uderzenia, otarcia i kompresje wymiarów podłoża. Doskonale sprawdza się w pomieszczeniach

z ogrzewaniem podłogowym. Nadaje się również do miejsc o dużym natężeniu ruchu pieszego, a po zastosowaniu odpowiednich powłok ochronnych, staje się całkowicie odporny na wodę i promienie UV.



Grigio Futura to materiał do ręcznego nakładania warstw o grubości 2-4 mm. Występuje w dwóch wariantach: **Grigio Futura P** (posadzkowy) - do stosowania na powierzchnie betonowe, cementowo - wapienne, podłogi, jastrzychy oraz **Grigio Futura M** (meblowy) do stosowania na

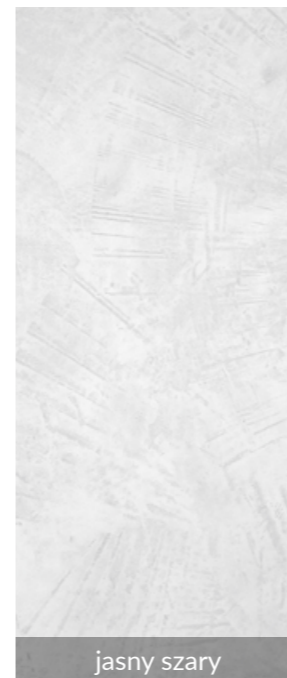
powierzchnie pionowe - ściany, płyty GK, meble, materiały drewnopochodne. Przy zastosowaniu dedykowanych lakierów powłokowych, zabezpieczona posadzka otrzymuje 3 letnią gwarancję z możliwością przedłużenia do kolejnych 30 lat.





Za pomocą narzędzi ręcznych i odpowiednich technik aplikacyjnych, uzyskuje się niepowtarzalny rysunek i fakturę ściany, posadzki czy mebla.

Grigio Futura można dowolnie barwić i modelować, nanosić zarówno na powierzchnie płaskie jak i zakrzywione.



jasny szary



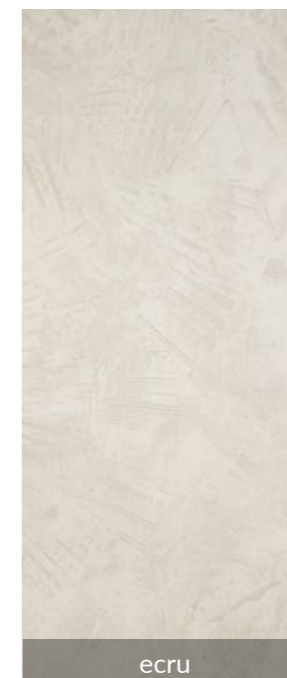
szary



szary beton



grafit



ecru



blue jeans

GRIGIO FUTURA

PRZYKŁADOWA PALETA KOLORÓW

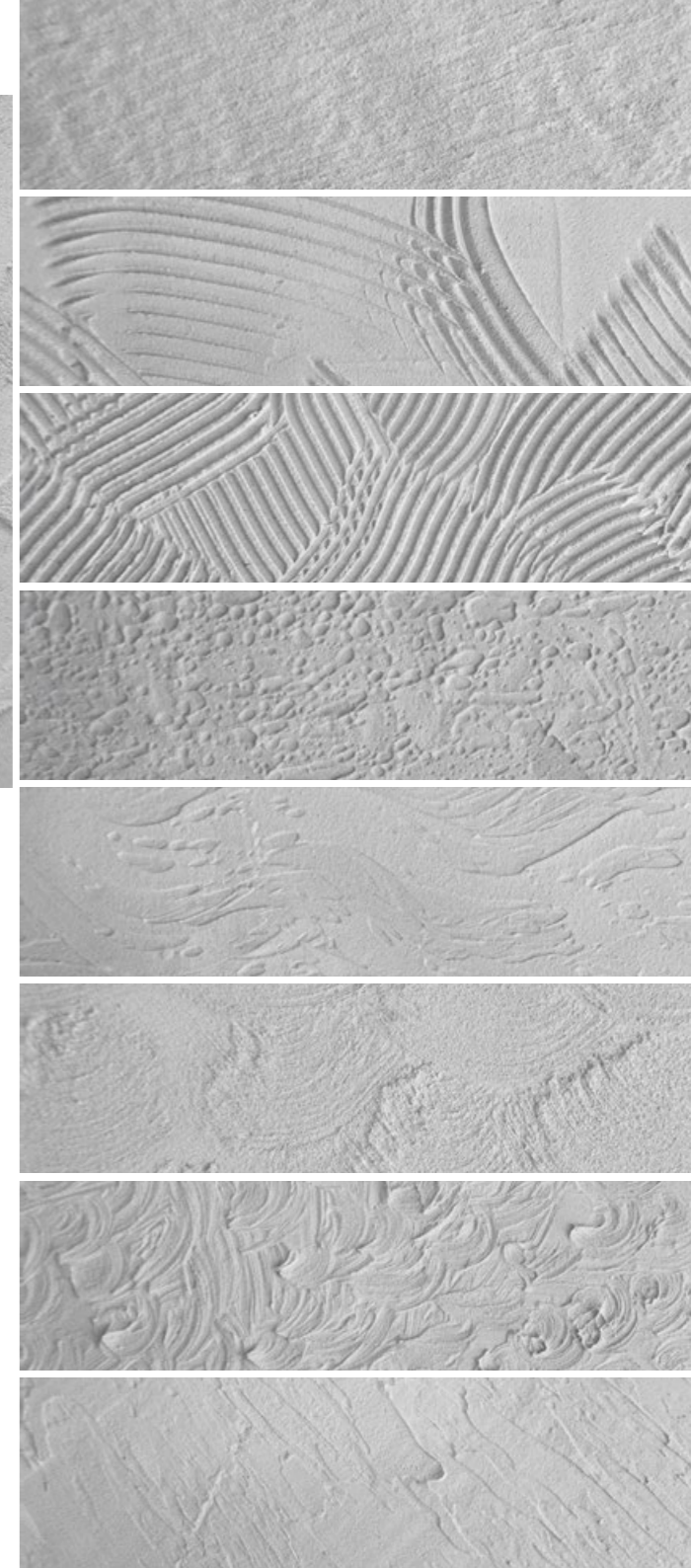
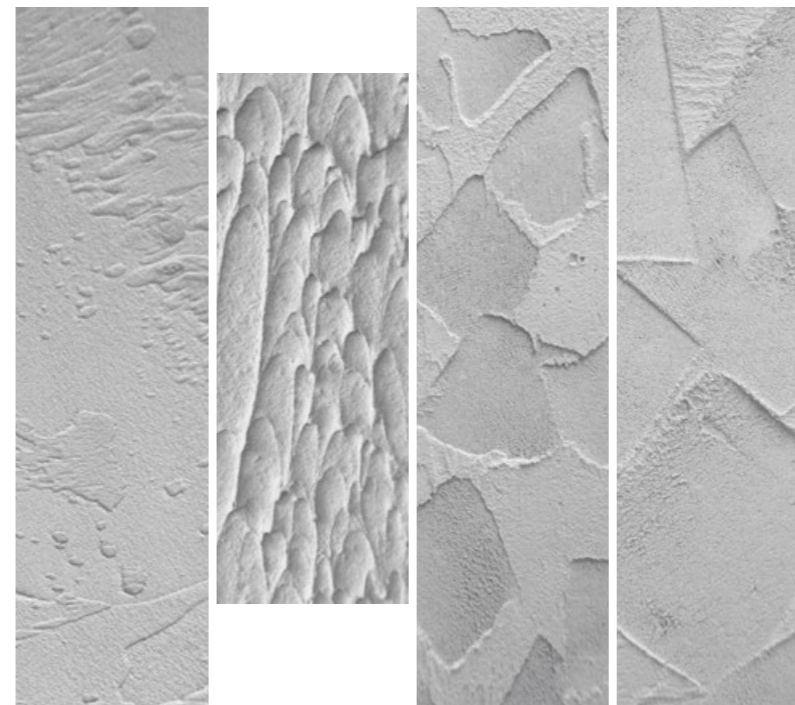
Grigio Futura to sucha mieszanka w kolorze białym do rozrabiania z wodą. Barwiąc wodę zarobową, uzyskuje się prawie dowolny kolor masy z palety RAL.

GRIGIO WALL SYSTEM

Tynk mineralny *Grigio Wall System* jest materiałem dekoracyjnym, dającym efekt zbliżony do betonowej ściany. *Grigio Wall System* doskonale nadaje się do industrialnej aranżacji wnętrz zastępując płyty elewacyjne z betonu architektonicznego lub uzupełniając je w miejscach, gdzie wykonanie z elementów prefabrykowanych jest utrudnione lub zbyt kosztowne. Można go stosować do wyprawy ścian i sufitów otynkowanych lub betonowych, jak również do powierzchni wykonanych z płyt gipsowo - kartonowych.

Grigio Wall System pozwala na wykonanie dowolnej struktury „betonowej”, zarówno gładkiej, porowatej lub tzw. raków, za pomocą odpowiednich narzędzi i technik aplikacyjnych. *Grigio Wall System* jest tynkiem paroprzepuszczalnym i pozwala na „oddychanie” ścian. Po zabezpieczeniu powierzchni impregnatami lub lakierami powłokowymi, tynk jest odporny na wilgoć oraz na pojawianie się pleśni i glonów. *Grigio Wall System* można traktować np. jako uzupełnienie lub kontynuację posadzki o wyraźniejszej strukturze i głębi.





GRIGIO WALL SYSTEM WZORNIK STRUKTUR

Grigio Wall System to materiał który po nałożeniu na ścianę lub inną powierzchnię może imitować stary, zniszczony tynk lub beton, kamień, skórę, jak również fakturę piasku, kropli deszczu, etc. Faktura może być dowolna - abstrakcyjna i wielobarwna, wzory mogą wzajemnie przenikać się i nakładać, tworząc ciekawą i niepowtarzalną powierzchnię. Produkt można barwić w trakcie aplikacji, a następnie przecierać, szlifować obrabiać i kształtować formę.

itBUD

ZAKŁAD NOWYCH MATERIAŁÓW BUDOWLANYCH

ul. Ksawerów 21
02-656 Warszawa
www.itbud.com.pl

Dział handlowy: +48 22 566 42 65
Region północno-wschodni: +48 601 358 424
Region południowo-wschodni: +48 601 238 270
Region zachodni: +48 601 356 135

Zachęcamy również do obejrzenia naszych posadzek m.in. w *Hali Koszyki* w Warszawie lub w *Agata Meble Targówek*. Kilkadziesiąt różnych inwestycji zrealizowanych dla prywatnych inwestorów możemy udostępnić za ich zgodą. Jeśli są Państwo zainteresowani, prosimy o kontakt z działem handlowym, który umówi spotkanie w lokalu.