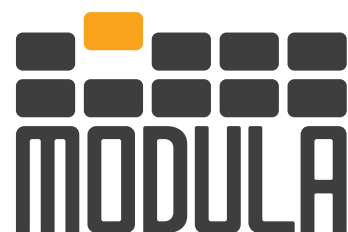




Modula LIFT

Think Vertical, Think Modula

NEW GENERATION



ZAOSZCZĘDŹ CZAS I PRZESTRZEŃ. UNIWERSALNY REGAŁ WINDOWY.

Regały automatyczne Modula pozwalają zaoszczędzić powierzchnię magazynową dzięki wykorzystaniu całkowitej wysokości pomieszczenia.

Mogą mierzyć do 16,1 m i osiągać ładowność do 90 000 kg.

Modula umożliwia składowanie praktycznie każdego rodzaju asortymentu w bezpieczny, czysty i wydajny

sposób, oszczędzając jednocześnie 90% powierzchni magazynowej.

30-letnie doświadczenie i badania pozwoliły nam na stworzenie bezpiecznego systemu o wysokim zaawansowaniu technologicznym, zgodnym z ideą Przemysłu 4.0.

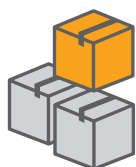


PRZED WDROŻENIEM



PO WDROŻENIU

OSZCZĘDNOŚĆ POWIERZCHNI DO 90%



1. ODZYSKAJ POWIERZCHNIĘ



2. ZWIĘKSZ BEZPIECZEŃSTWO



3. OSZCZĘDŹ CZAS



4. POPRAW DOKŁADNOŚĆ

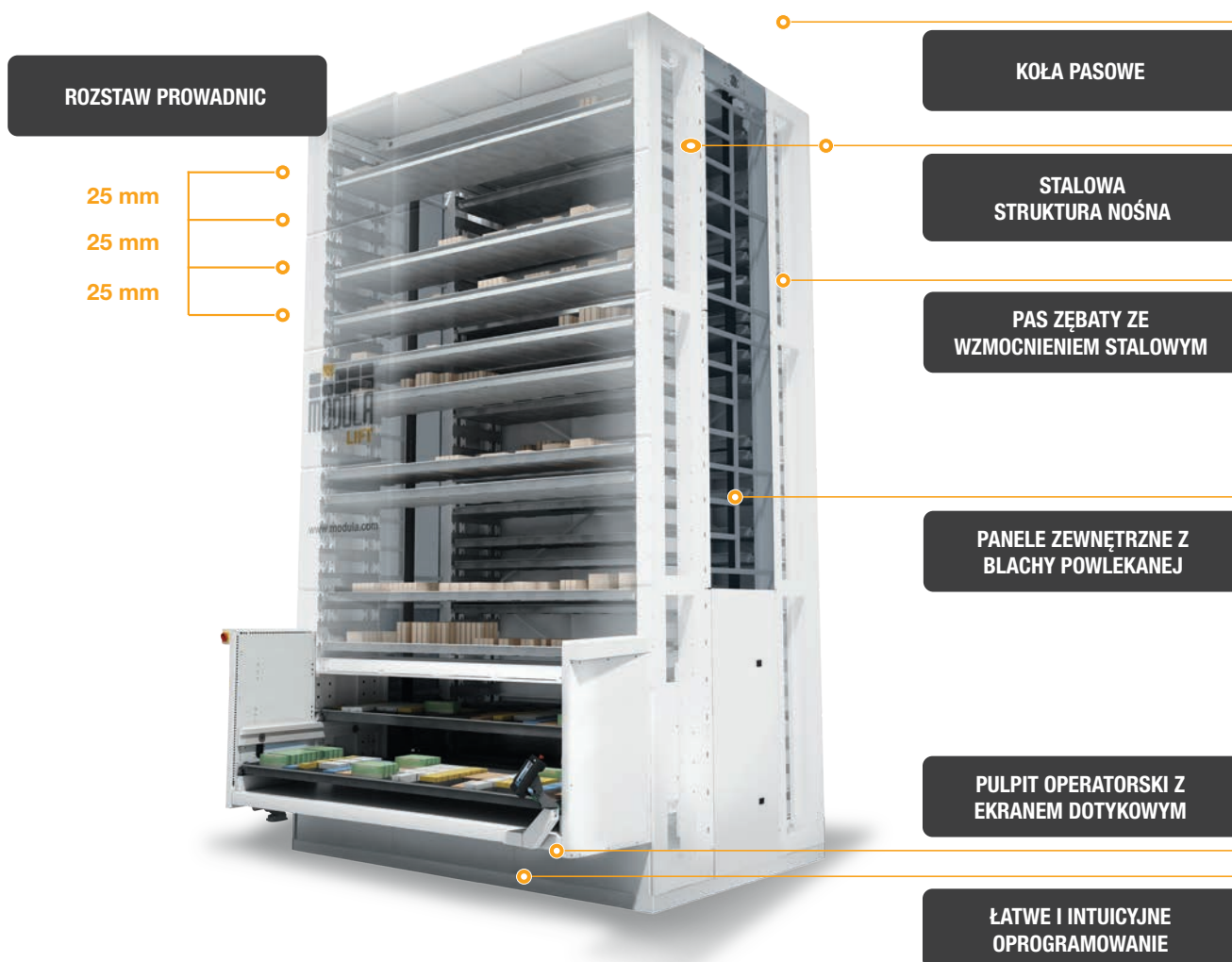


5. ZREDUKUJ RYZYKO



6. ZWIĘKSZ WYDAJNOŚĆ MAGAZYNU

- **WYDAJNOŚĆ DO 120 CYKLI/H**
- **12 KONFIGURACJI OKIEN DOSTĘPOWYCH**
- **990 KG ŁADOWNOŚCI NA PÓLKĘ I SZEROKOŚĆ DO 4100 MM**



DANE TECHNICZNE	
WYSOKOŚĆ od 3 300 mm do 16 100 mm	WYDAJNOŚĆ do 120 cykli/h (w zależności od konfiguracji)
SKOK WYSOKOŚCI 200 mm	PANEL OPERATORA konsola przemysłowa z ekranem dotykowym 10,4" (Copilot)
ROZSTAW PROWADNIC 25 mm	LICZBA OKIEN DOSTĘPOWYCH do 3 szt., na tym samym lub na różnych poziomach
SZEROKOŚĆ PÓŁKI od 1 500 mm do 4 100 mm	TYPY OKIEN DOSTĘPOWYCH wewnętrzne i zewnętrzne, z pojedynczym lub podwójnym systemem dostarczania półki
GŁĘBOKOŚĆ PÓŁKI 654 mm - 857 mm - 1 257 mm	<ul style="list-style-type: none"> • Minimalne zużycie energii • Automatyczna kontrola obciążenia półki • Dynamiczne rozmieszczenie półek • Struktura nośna ze stali ocynkowanej • Napęd pasem zębatym z opłotem stalowym i daszkowym zarysem zębów • System prowadzenia windy za pomocą 6 rolek po każdej stronie • Możliwość stosowania półek o różnych nośnościach
MAKSYMALNA ŁADOWNOŚĆ CAŁKOWITA od 35 000 kg do 80 000 kg w zależności od modelu i konfiguracji	
WYSOKOŚĆ MAKSYMALNA MAGAZYNOWANEGO MATERIAŁU 695 mm (okno S) / 895 mm (okno M) / 1 295 mm (okno XL)	

NASZE ZALETY. KONFIGURACJE OKIEN DOSTĘPOWYCH

Modula oferuje różne rodzaje okien dostępowych w zależności od potrzeb Klienta.

- **Pojedynczy system dostarczania półki**
- **Wewnętrzne okno dostępne**
- **Okna z dwóch stron regału**
- **Podwójny system dostarczania półki**
- **Zewnętrzne okno dostępne**
- **Półki z opcją wyjmowania.**

Regały Modula mogą zostać wyposażone w podwójny system dostarczania półki - kolejna półka pojawia się

w oknie dostępowym natychmiast po zakończeniu czynności z poprzednią, co umożliwia realizację większej ilości zleceń. W przypadku pobierania cięższych materiałów, z wykorzystywaniem urządzeń dźwignicowych lub wózków widłowych, warto wybrać regał w wersji z zewnętrznym oknem dostępowym, ułatwiającym dostęp do artykułów.

Dla zwiększenia wydajności kompletacji możemy również zastosować okna dostępne z dwóch stron regału oraz na różnych poziomach budynku, co pozwala pracować kilku operatorom jednocześnie.

POJEDYNCZE OKNO WEWNĘTRZNE



POJEDYNCZE OKNO ZEWNĘTRZNE



PODWÓJNE OKNO WEWNĘTRZNE



PODWÓJNE OKNO ZEWNĘTRZNE



CO MOŻNA MAGAZYNOWAĆ W REGALE MODULA?

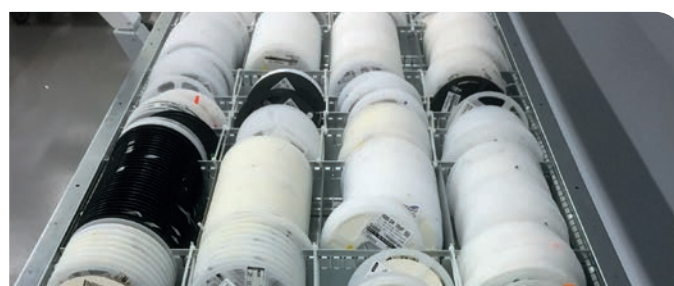
Modula jest systemem, który może być użytkowany w każdej branży, umożliwiając składowanie artykułów o różnym kształcie, wadze, wysokości czy objętości.

JAKIE ARTYKUŁY SĄ NAJCZĘŚCIEJ SKŁADOWANE W MODULI?

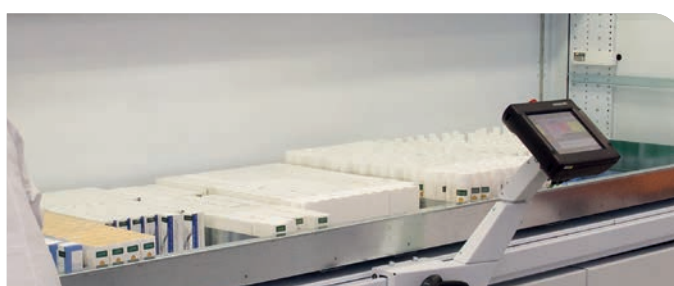
- Części zamienne
- Drobne komponenty
- Artykuły do dystrybucji i sprzedaży
- Półprodukty oraz produkty końcowe
- Narzędzia, części, kosmetyki, leki
- Elektronika i części elektryczne
- Części mechaniczne
- Opakowania, pudełka i znacznie więcej.



Narzędzia i wiertła



Bębny, szpule i elementy elektroniczne



Leki i produkty kosmetyczne



Części mechaniczne



Części zamienne



Elementy złączne i drobne komponenty



Butelki i etykiety



Szpule, pasy, łańcuchy

GAMA MODELI

ME - MED - MEDD



Model	Szerokość półki (mm)	Głębokość półki (mm)	Wysokość krawędzi półki (mm)	Maksymalna ładowność półki (kg)	Powierzchnia podstawy regału z oknem WEWNĘTRZNYM (dł. x gł. mm)	Powierzchnia podstawy regału z oknem ZEWNĘTRZNYM (dł. x gł. mm)
ME25	1 500	654	45/70/120	250	1 917x2 556	1 917x3 246
ME25D	1 500	857	45/70/120	250	1 917x3 165	1 917x4 058
ME25DD	1 460	1 257	45/70/120	250	1 917x4 365	1 917x5 658
ME50	1 500	654	45/70/120	500	1 917x2 556	1 917x3 246
ME50D	1 500	857	45/70/120	500	1 917x3 165	1 917x4 058
ME50DD	1 460	1 257	70/120	500	1 917x4 365	1 917x5 658
ME75	1 500	654	70/120	750	1 917x2 556	1 917x3 246
ME75D	1 500	857	70/120	750	1 917x3 165	1 917x4 058
ME75DD	1 460	1 257	70/120	750	1 917x4 365	1 917x5 658
ME1000	1 460	654	70/120	990	1 917x2 556	1 917x3 246
ME1000D	1 460	857	70/120	990	1 917x3 165	1 917x4 058
ME1000DD	1 460	1 257	70/120	990	1 917x4 365	1 917x5 658

MA - MAD - MADD



Model	Szerokość półki (mm)	Głębokość półki (mm)	Wysokość krawędzi półki (mm)	Maksymalna ładowność półki (kg)	Powierzchnia podstawy regału z oknem WEWNĘTRZNYM (dł. x gł. mm)	Powierzchnia podstawy regału z oknem ZEWNĘTRZNYM (dł. x gł. mm)
MA25	1 900	654	45/70/120	250	2 317x2 556	2 317x3 246
MA25D	1 900	857	45/70/120	250	2 317x3 165	2 317x4 058
MA25DD	1 860	1 257	45/70/120	250	2 317x4 365	2 317x5 658
MA50	1 900	654	70/120	500	2 317x2 556	2 317x3 246
MA50D	1 900	857	70/120	500	2 317x3 165	2 317x4 058
MA50DD	1 860	1 257	70/120	500	2 317x4 365	2 317x5 658
MA75	1 900	654	70/120	750	2 317x2 556	2 317x3 246
MA75D	1 900	857	70/120	750	2 317x3 165	2 317x4 058
MA75DD	1 860	1 257	70/120	750	2 317x4 365	2 317x5 658
MA1000	1 860	654	120	990	2 317x2 556	2 317x3 246
MA1000D	1 860	857	120	990	2 317x3 165	2 317x4 058
MA1000DD	1 860	1 257	120	990	2 317x4 365	2 317x5 658

MC - MCD - MCDD



Model	Szerokość półki (mm)	Głębokość półki (mm)	Wysokość krawędzi półki (mm)	Maksymalna ładowność półki (kg)	Powierzchnia podstawy regału z oknem WEWNĘTRZNYM (dł. x gł. mm)	Powierzchnia podstawy regału z oknem ZEWNĘTRZNYM (dł. x gł. mm)
MC25	2 500	654	45/70/120	250	2 917x2 556	2 917x3 246
MC25D	2 500	857	45/70/120	250	2 917x3 165	2 917x4 058
MC25DD	2 460	1 257	45/70/120	250	2 917x4 365	2 917x5 658
MC50	2 500	654	70/120	500	2 917x2 556	2 917x3 246
MC50D	2 500	857	70/120	500	2 917x3 165	2 917x4 058
MC50DD	2 460	1 257	70/120	500	2 917x4 365	2 917x5 658
MC75	2 500	654	70/120	750	2 917x2 556	2 917x3 246
MC75D	2 500	857	70/120	750	2 917x3 165	2 917x4 058
MC75DD	2 460	1 257	70/120	750	2 917x4 365	2 917x5 658
MC1000	2 460	654	120	990	2 917x2 556	2 917x3 246
MC1000D	2 460	857	120	990	2 917x3 165	2 917x4 058
MC1000DD	2 460	1 257	120	990	2 917x4 365	2 917x5 658

MX - MXD - MXDD



Model	Szerokość półki (mm)	Głębokość półki (mm)	Wysokość krawędzi półki (mm)	Maksymalna ładowność półki (kg)	Powierzchnia podstawy regału z oknem WEWNĘTRZNYM (dł. x gł. mm)	Powierzchnia podstawy regału z oknem ZEWNĘTRZNYM (dł. x gł. mm)
MX25	3 100	654	45/70/120	250	3 517x2 556	3 517x3 246
MX25D	3 100	857	45/70/120	250	3 517x3 165	3 517x4 058
MX25DD	3 060	1 257	70/120	250	3 517x4 365	3 517x5 658
MX50	3 100	654	70/120	500	3 517x2 556	3 517x3 246
MX50D	3 100	857	70/120	500	3 517x3 165	3 517x4 058
MX50DD	3 060	1 257	70/120	500	3 517x4 365	3 517x5 658
MX75	3 100	654	70/120	750	3 517x2 556	3 517x3 246
MX75D	3 100	857	120	750	3 517x3 165	3 517x4 058
MX75DD	3 060	1 257	120	750	3 517x4 365	3 517x5 658
MX1000	3 060	654	120	990	3 517x2 556	3 517x3 246
MX1000D	3 060	857	120	990	3 517x3 165	3 517x4 058
MX1000DD	3 060	1 257	120	990	3 517x4 365	3 517x5 658

ML - MLD - MLDD



Model	Szerokość półki (mm)	Głębokość półki (mm)	Wysokość krawędzi półki (mm)	Maksymalna ładowność półki (kg)	Powierzchnia podstawy regału z oknem WEWNĘTRZNYM (dł. x gł. mm)	Powierzchnia podstawy regału z oknem ZEWNĘTRZNYM (dł. x gł. mm)
ML25	4 100	654	70/120	250	4 517x2 556	4 517x3 246
ML25D	4 100	857	70/120	250	4 517x3 165	4 517x4 058
ML25DD	4 060	1 257	70/120	250	4 517x4 365	4 517x5 658
ML50	4 100	654	120	500	4 517x2 556	4 517x3 246
ML50D	4 100	857	120	500	4 517x3 165	4 517x4 058
ML50DD	4 060	1 257	120	500	4 517x4 365	4 517x5 658
ML75	4 100	654	120	750	4 517x2 556	4 517x3 246
ML75D	4 100	857	120	750	4 517x3 165	4 517x4 058
ML75DD	4 060	1 257	120	750	4 517x4 365	4 517x5 658
ML1000	4 060	654	145	990	4 517x2 556	4 517x3 246
ML1000D	4 060	857	145	990	4 517x3 165	4 517x4 058
ML1000DD	4 060	1 257	145	990	4 517x4 365	4 517x5 658



MAKSYMALNA ŁADOWNOŚĆ DLA KAŻDEJ PÓŁKI: DO 990 KG



PANEL OPERATORSKI COPILOT: EKRAN DOTYKOWY 10,4"



OPROGRAMOWANIE MODULA WMS: ZARZĄDZANIE ZAPASAMI I ZAMÓWIENIAMI



BEZPIECZEŃSTWO PRACY: ERGONOMIA, BEZPIECZEŃSTWO, CERTYFIKACJA TUV

INTEGRACJA Z INNYMI MASZYNAMI

Modula może zostać łatwo zintegrowana z innymi maszynami i systemami takimi jak:

- Roboty
- Przenośniki
- Systemy Put-To-Light
- Manipulatory
- Żurawie i dźwigi.

Dostarczane wraz z regałem oprogramowanie Modula WMS umożliwia integrację regału ze wszystkimi systemami ERP, dzięki czemu możemy sprawnie zarządzać zapasami i przepływem materiałów.

Dzięki regałowi Modula można zarządzać artykułami, ewidencją użytkowników czy zleceniami produkcyjnymi. Użytkownik posiada pełną wiedzę na temat zapasów i przepływu materiałów w procesie kompletacji i zwrotów. Proces inwentaryzacji przebiega znacznie sprawniej, a oprogramowanie umożliwia tworzenie raportów i analiz.



Integracja z robotami



System Put-to-Light połączony z WMS



Integracja z manipulatorami i dźwigi



Integracja z przenośnikami



Instalacja regałów na zewnątrz budynków



Wyposażenie w system przeciwpożarowy

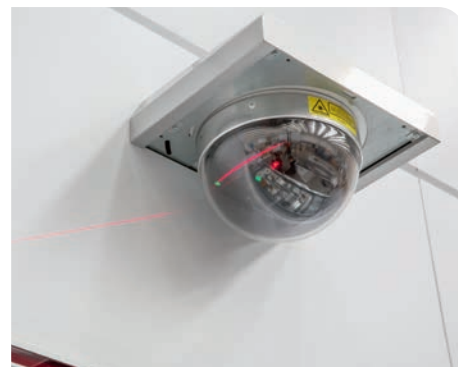
AKCESORIA



Czytnik kart dostępu



Czytnik EKS



Wskaźnik laserowy



System Put-to-Light



Czytnik kodów kreskowych 1D i 2D



Konsola przesuwna



Drzwi automatyczne



Półka z zasilaniem elektrycznym



Pedał zakończenia kompletacji



Przycisk zakończenia kompletacji



Oświetlenie w oknie zewnętrznym



Czytnik RFID



Listwa alfanumeryczna

AKCESORIA



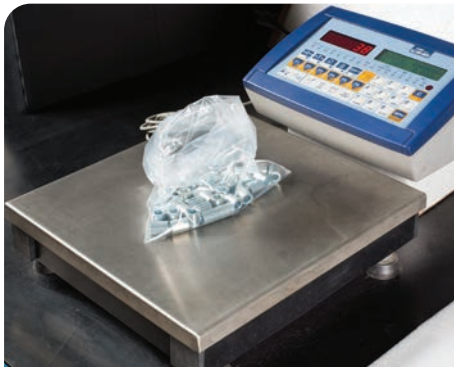
Listwa diodowa



System ochrony ESD



Drukarka etykiet



Waga licząca



Stół teleskopowy



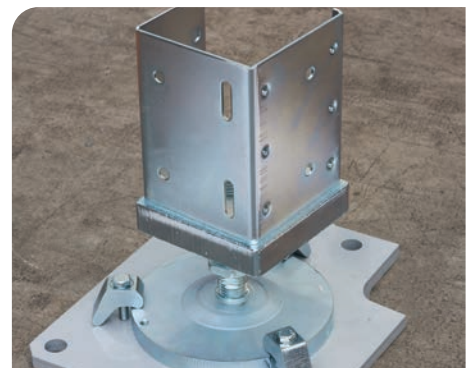
Wózek



Wózek kompletacyjny



Akcesoria do półek



Stopy obniżające naciski



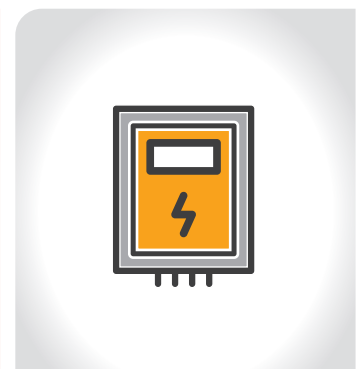
Moduła Green



0 °C



Możliwość instalacji zraszaczy



Własna skrzynka elektryczna

NASZE REFERENCJE W SEKTORACH

<p>NAPOJÓW</p>	<p>AKIJ FOOD AND BEVERAGE BODEGAS JOSE ESTEVEZ COCA COLA CONTRI SPUMANTI GINESTET MOTHER PARKERS NATURAL WATERS OF VITI NESTLÉ WATERS PEPSICO SPENDRUPS</p>	<p>Bangladesz Hiszpania Belgia, USA Włochy Francja USA Fidżi Anglia USA, Australia, Anglia, Niemcy, Brazylia Szwecja</p>	<p>ŻYWNOŚCI</p>	<p>CHOBANI GRISSIN BON NOWEL OISHI - LIWAYWAY CHINA</p>	<p>USA Włochy Polska Chiny</p>
<p>MECHANICZNYM METALURGICZNYM</p>	<p>ALSTOM TRANSPORT INDIA BIESSE BONFIGLIOLI RIDUTTORI SATURN FASTENERS</p>	<p>Indie Włochy, USA, Malezja Włochy, Indie, USA, Chiny USA</p>	<p>AERONAUTYCZNYM</p>	<p>BOMBARDIER CHINA ACADEMY OF SPACE TECHNOLOGY HINDUSTAN AERONAUTICS LOCKHEED MARTIN CORPORATION LUFTHANSA METAL-MASTER</p>	<p>Niemcy Chiny Indie USA Chiny Polska</p>
<p>MOTORYZACYJNYM</p>	<p>AUDI BMW BREMBO BRIDGESTONE CANADA CNH INDUSTRIAL CONTINENTAL FCA FERRARI TRELLEBORG GOODYEAR HARLEY DAVIDSON JAGUAR MARPOL MASERATI MICHELIN PEUGEOT-CITROEN PORSCHE RENAULT SUBARU VOLKSWAGEN</p>	<p>Meksyk, Belgia, Hiszpania Chiny, Belgia, Niemcy, Kanada, Anglia Włochy, Polska, Chiny, Czechy, USA Kanada Hiszpania, Włochy, Belgia, Holandia USA, Niemcy Brazylia, Polska, Włochy, Serbia Włochy Anglia Niemcy, Kanada USA Belgia Polska Włochy Francja Francja Niemcy Francja USA, Kanada Niemcy, Chiny, Hiszpania, Argentyna</p>	<p>ODZIEŻOWYM</p>	<p>GIORGIO ARMANI HERMES NIKE PRADA VALENTINO</p>	<p>Włochy Włochy USA, Belgia Włochy Włochy</p>
<p>CHEMICZNYM FARMACEUTYCZNYM BIOMEDYCZNYM</p>	<p>GLAXO SMITH KLINE INNOMED INTAS PHARMACEUTICALS JOHNSON & JOHNSON ORFIT</p>	<p>Włochy, Anglia, USA USA Indie USA, Brazylia Belgia</p>	<p>KOSMETYCZNYM</p>	<p>AIR-VAL INTERNATIONAL IBERCHEM AROMAS L'OREAL MARIA GALLAND RUSI COSMETIC</p>	<p>Hiszpania Hiszpania Chiny Niemcy Niemcy</p>
<p>ELEKTRYCZNYM ELEKTRONICZNYM</p>	<p>BHARAT ELECTRONICS PT INFINEON SIEMENS WURTH</p>	<p>Indie Singapur Francja, Indie Niemcy, Słowacja</p>	<p>BIŻUTERII</p>	<p>ALCON BUHLER LEYBOLD OPTICS LUXOTTICA MEKRA LANG GMBH & CO. VADIM EYEWEAR</p>	<p>USA Chiny Włochy Niemcy Polska</p>
<p>HYDRAULICZNYM PNEUMATYCZNYM</p>	<p>BOSCH REXROTH WALVOIL GUNTER TATA HUOTECHNIKA MECANIZADOS ALCOY</p>	<p>Niemcy, USA, Włochy Włochy, USA Węgry Hiszpania</p>	<p>PAPIERNICZNYM</p>	<p>LUCE BIANCA MIDAS CHAIN OTTAVIANI INTERNATIONAL PERLUNICA</p>	<p>Włochy USA Włochy Włochy</p>
<p>ROLNICZYM</p>	<p>CNH INDUSTRIAL KOMATSU JOHN DEERE RANGER INDUSTRIES</p>	<p>Brazylia, Włochy, Hiszpania, Belgia Włochy USA USA</p>	<p>ZBROJENIOWYM</p>	<p>BAKER HUGES/ NUOVA PIGNONE GE ENRGY KUWAIT NATIONAL PETROLEUM COMPANY PETRO CANADA PETROLEO BRAZILEIRO</p>	<p>Anglia, Włochy USA ZEA Kanada Brazylia, Polska, Włochy, Serbia</p>
<p>TRANSPORTOWYM</p>	<p>METROPOLITAN TRANSPORTATION AUTHORITY NEW YORK CITY TRANSIT AUTHORITY SNCF TORONTO TRANSIT COMMISSION</p>	<p>USA USA Francja Kanada</p>	<p>SKLEPÓW WIELKOPIWIERZCHNIOWYCH</p>	<p>AKIJ PRINTING AND PACKAGES BIC ECRITURE CCL LABELS INTERNATIONAL PAPER HACHETTE LIVRE VTO-DEKOR</p>	<p>Bangladesz Francja USA USA Francja Polska</p>
<p>TWORZYW SZTUCZNYCH</p>	<p>CONTITECH CHINA RUBBER & PLASTICS TECHNOLOGY MILACRON PLASTIC TECH KLINTPACK WESTLAND GUMMIWERKE</p>	<p>Chiny USA Tajlandia Niemcy</p>	<p>MEBLARSKIM</p>	<p>CONAD DEL TIRRENO CONSUM COOP OTK KART USA CORP. SUPERMERCATI TOSANO CEREAL WOOLWORTHS SUPERMARKET</p>	<p>Włochy Hiszpania USA Włochy Australia</p>
<p>PRODUKCJI OPAKOWAŃ</p>	<p>AETNA GROUP POPLAST SOFLOG</p>	<p>USA Włochy Francja</p>	<p>MEBLARSKIM</p>	<p>ALLIANCE LAUNDRY BIG HOME SHOP INTERFACE ELICA SCAVOLINI SANA TRENNWANDBAU</p>	<p>Czechy Anglia USA Polska Włochy Niemcy</p>

MODULA WORLD



Modula jest obecna na 6 kontynentach i w ponad 50 krajach za pośrednictwem dystrybutorów i filii



Baumalog Sp. z o.o.

ul. Ożarowska 40/42
05-850 Duchnice, POLSKA
tel. (+48) 22 725 42 22
(+48) 666 408 618
(+48) 608 333 104
info@baumalog.pl
www.baumalog.pl



Treść zawarta w tym katalogu ma wyłącznie charakter informacyjny i nie stanowi oferty handlowej. Modula zastrzega sobie prawo do zmiany informacji zawartych w katalogu w dowolnym momencie. Modula nie ponosi odpowiedzialności za informacje ani nie udziela gwarancji dotyczących dokładności treści niniejszego dokumentu.