

1



 Prosta Edukacja

# Platforma edukacyjno-terapeutyczna do zadań specjalnych

zaawansowane technologicznie **neuronarzędzie** do prowadzenia **procesu** edukacyjno-terapeutycznego dla dzieci i młodzieży ze specjalnymi potrzebami edukacyjnymi w oparciu o metodę **Multisensorycznej Stymulacji Uwagi**

[www.prostaedukacja.com.pl](http://www.prostaedukacja.com.pl)



W oparciu o najnowszą wiedzę

# 2

## Obszary zastosowania

Niepełnosprawność Intelektualna

Logopedia

Autyzm

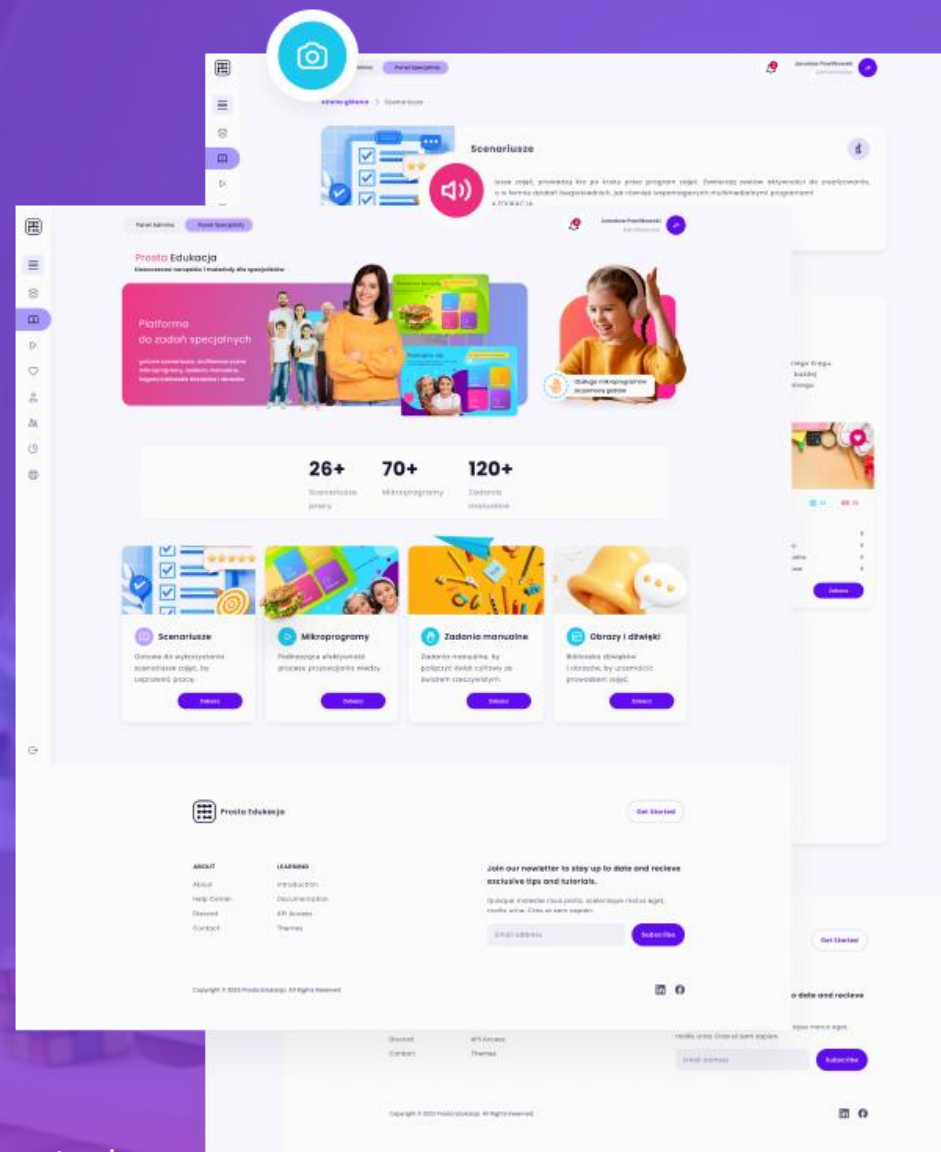
ADHD

Dysgrafia

Dysleksja

Dyskalkulia

Wyrównanie Szans Edukacyjnych

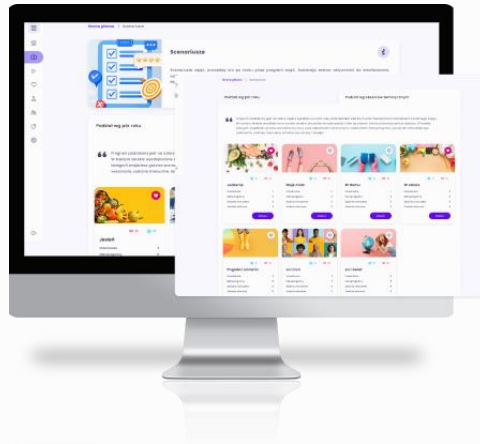


z wykorzystaniem metody  
**Multisensorycznej Stymulacji Uwagi**

# 3

## Możliwości platformy

Spersonalizowany proces edukacyjno-terapeutyczny wykorzystujący **dedykowane narzędzia** oraz metodę **Multisensorycznej Stymulacji Uwagi**



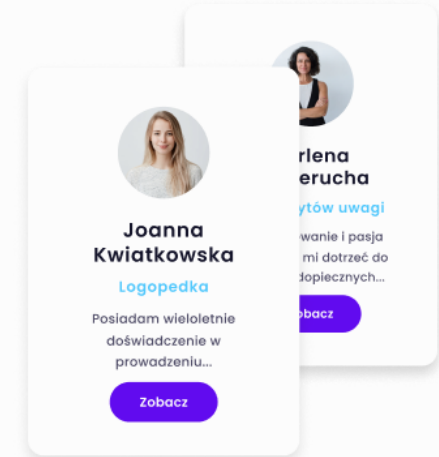
### Kompleksowe materiały

Scenariusze zajęć   Biblioteka dźwięków i obrazów  
Obszary tematyczne   Zadania manualne  
Zadania domowe



### Mikroprogramy

Multisensoryczne programy neuroedukacyjne  
Pobudzają uwagę i utrzymują koncentrację  
Dostosowują się do odbiorcy

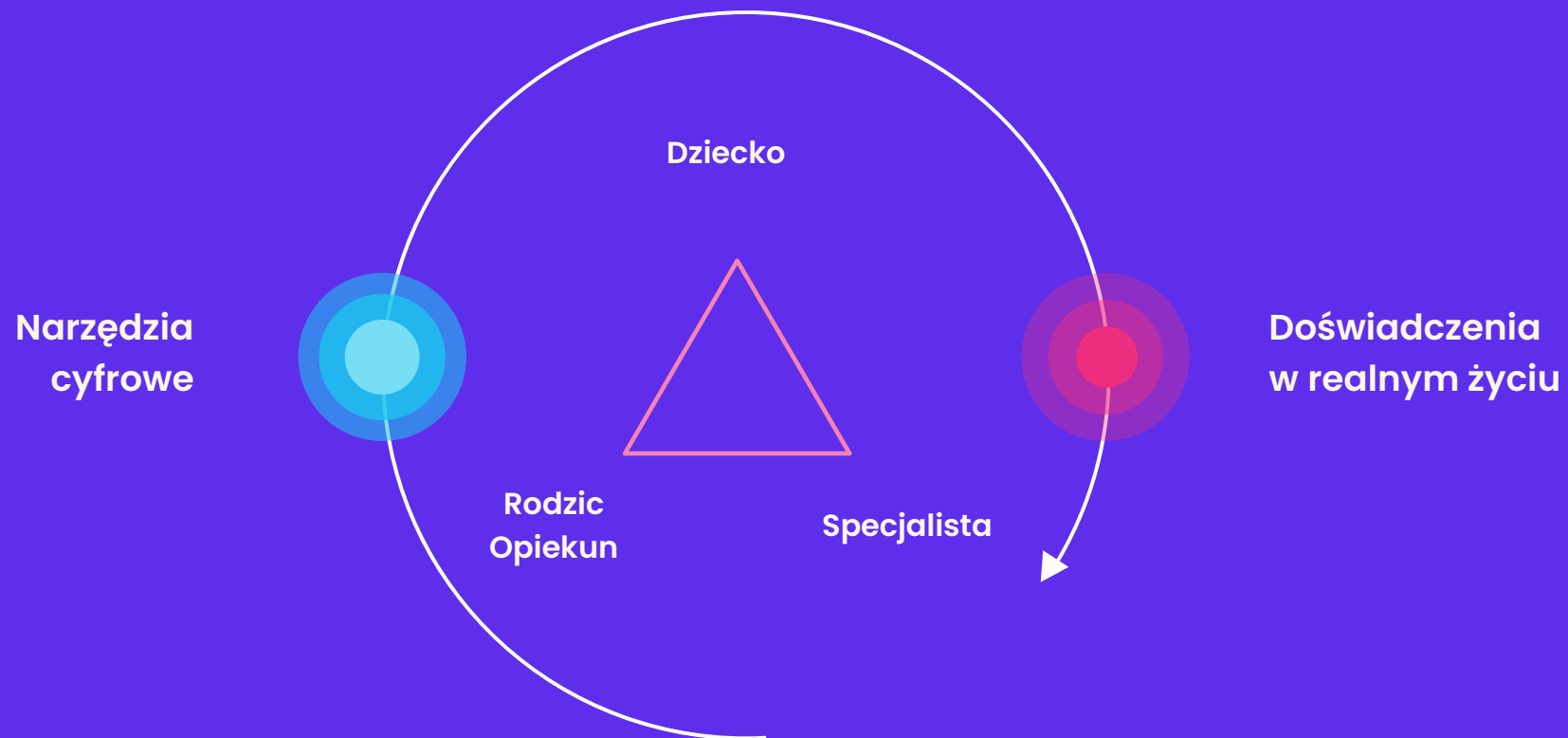


### Specjaliści

Doświadczeni i zweryfikowani specjaliści  
Nauka   Terapia   Rewalidacja  
Wyrównanie szans edukacyjnych

# 4

## Metoda Multisensorycznej Stymulacji Uwagi



# 5

## Metoda Multisensorycznej Stymulacji Uwagi

**Wyzwanie**, jakim dla osób ze specjalnymi potrzebami jest proces zdobywania wiedzy i umiejętności, leży w trudnościach wynikających z ich neuropsychologicznego funkcjonowania. Są one spowodowane znaczną nadaktywnością jąder podkorowych mózgu, która przenosi się na korę mózgową i **uniemożliwia prawidłowy przebieg procesu nauki**. Zaburzone zostają funkcje myślenia, pamięci oraz uwagi, niezbędne podczas skupienia się na nauczonym materiale, przyswojenia go i zapamiętania.

Aby **ułatwić** proces nauki osobom ze specjalnymi potrzebami edukacyjnymi zastosowaliśmy sprawdzoną metodę

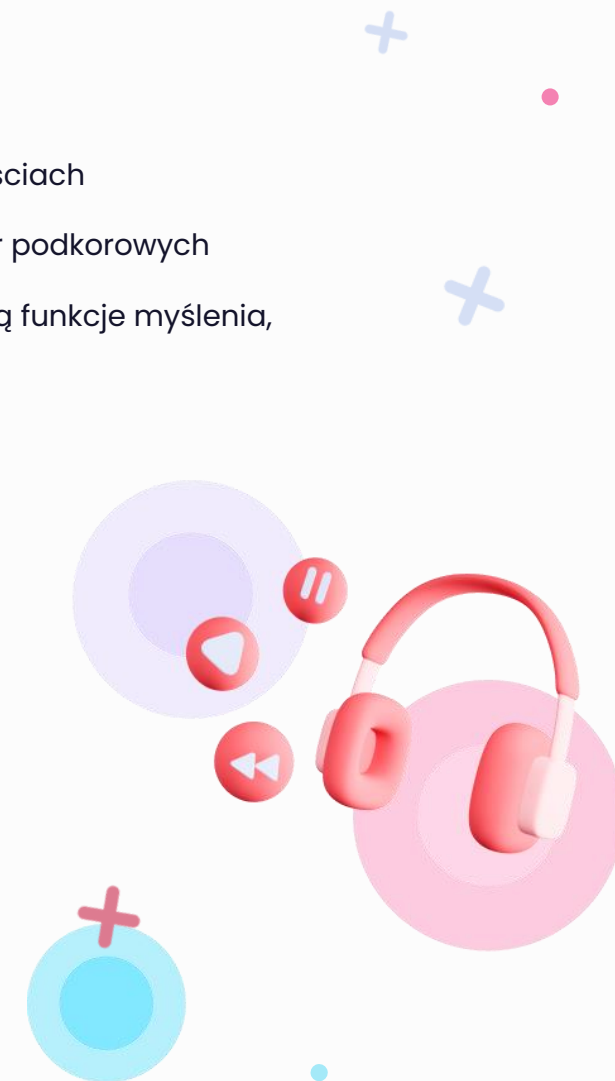
**Multisensorycznej Stymulacji Uwagi**.

W oparciu o nią zbudowaliśmy **autorski proces**, w który angażujemy nauczyciela/terapeutę, dziecko oraz rodzica.

W naszym ujęciu, metoda ta aktywizuje wszystkie zmysły dziecka i pozwala na **przenikanie się świata realnego ze światem cyfrowym**.

Dzięki temu, proces edukacji i terapii jest **bardziej efektywny** i **odpowiada wyzwaniom** dzisiejszej, mocno „zcyfryzowanej” rzeczywistości, w której funkcjonują osoby ze szczególnymi potrzebami edukacyjnymi.

Chcemy, aby platforma **Prosta Edukacja** była dla Nich **wsparciem**.



# 6

## Mikroprogramy – innowacja



Stymulanty i dystraktory



Podążaj za mną

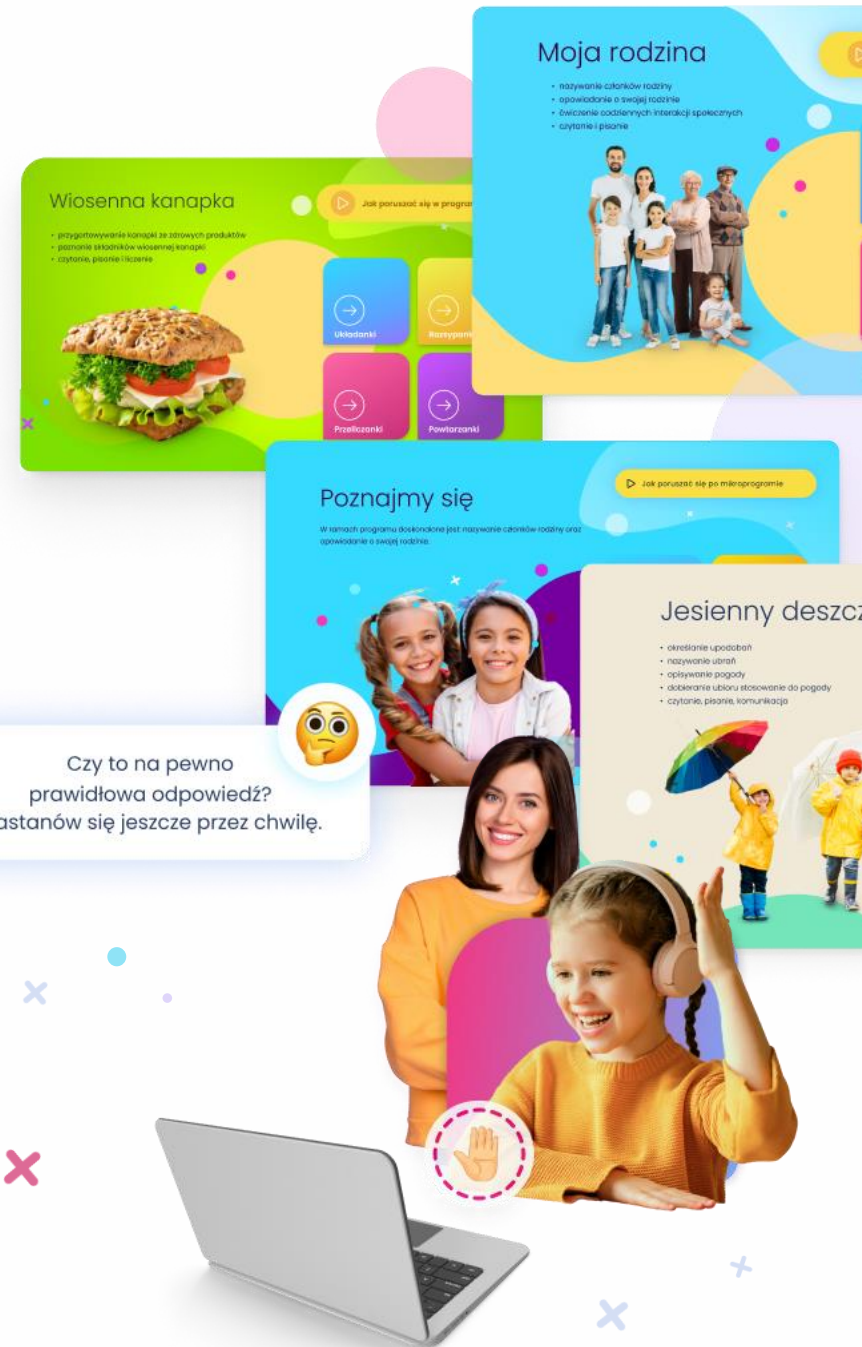


Opóźnij mnie



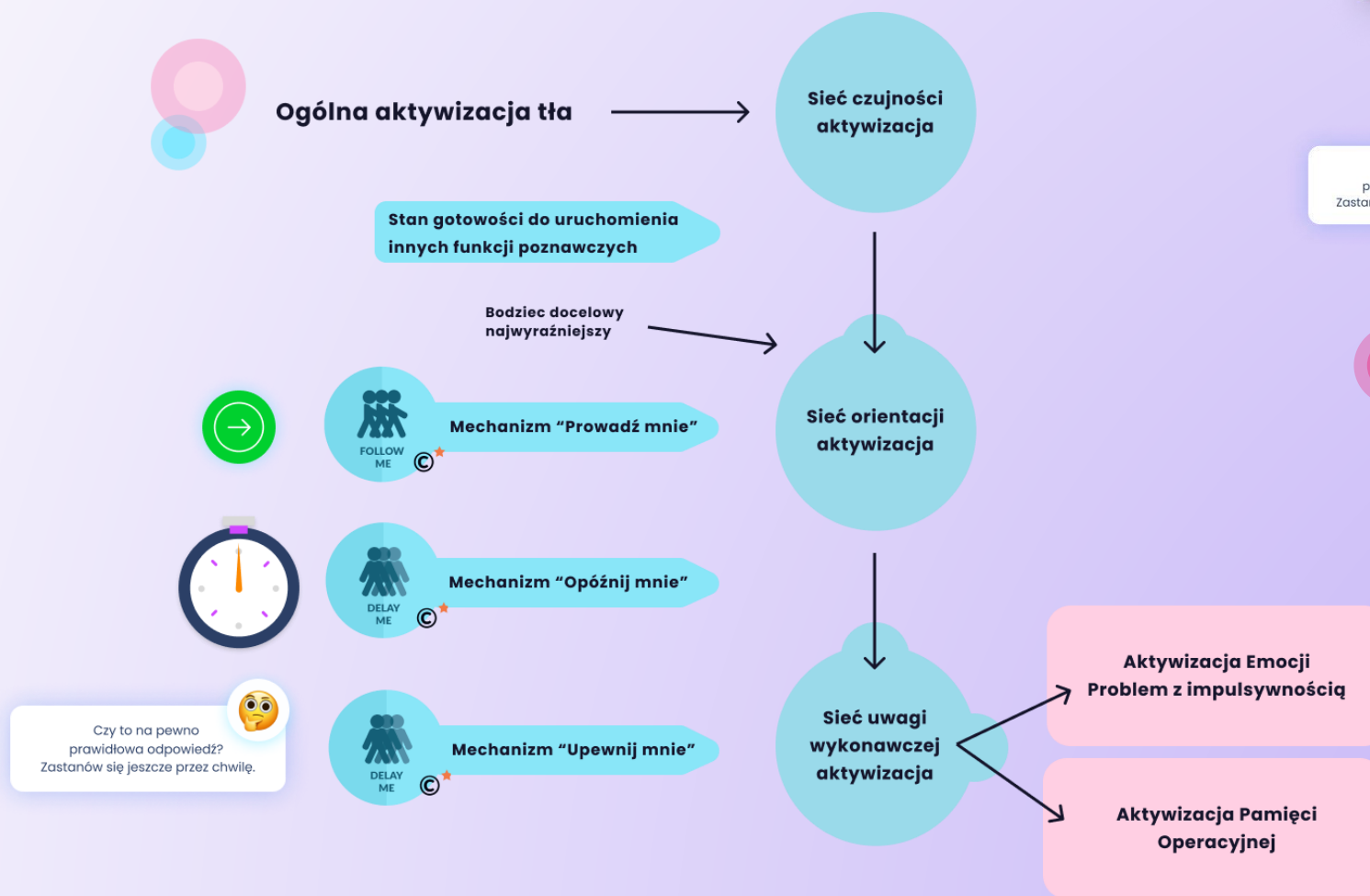
Upewnij mnie

Mikroprogramy obsługiwane są za pomocą **gestów i mowy** w celu włączenia motoryki i zwiększenia zaangażowania dziecka



# 7

## Mikroprogramy – mechanizmy

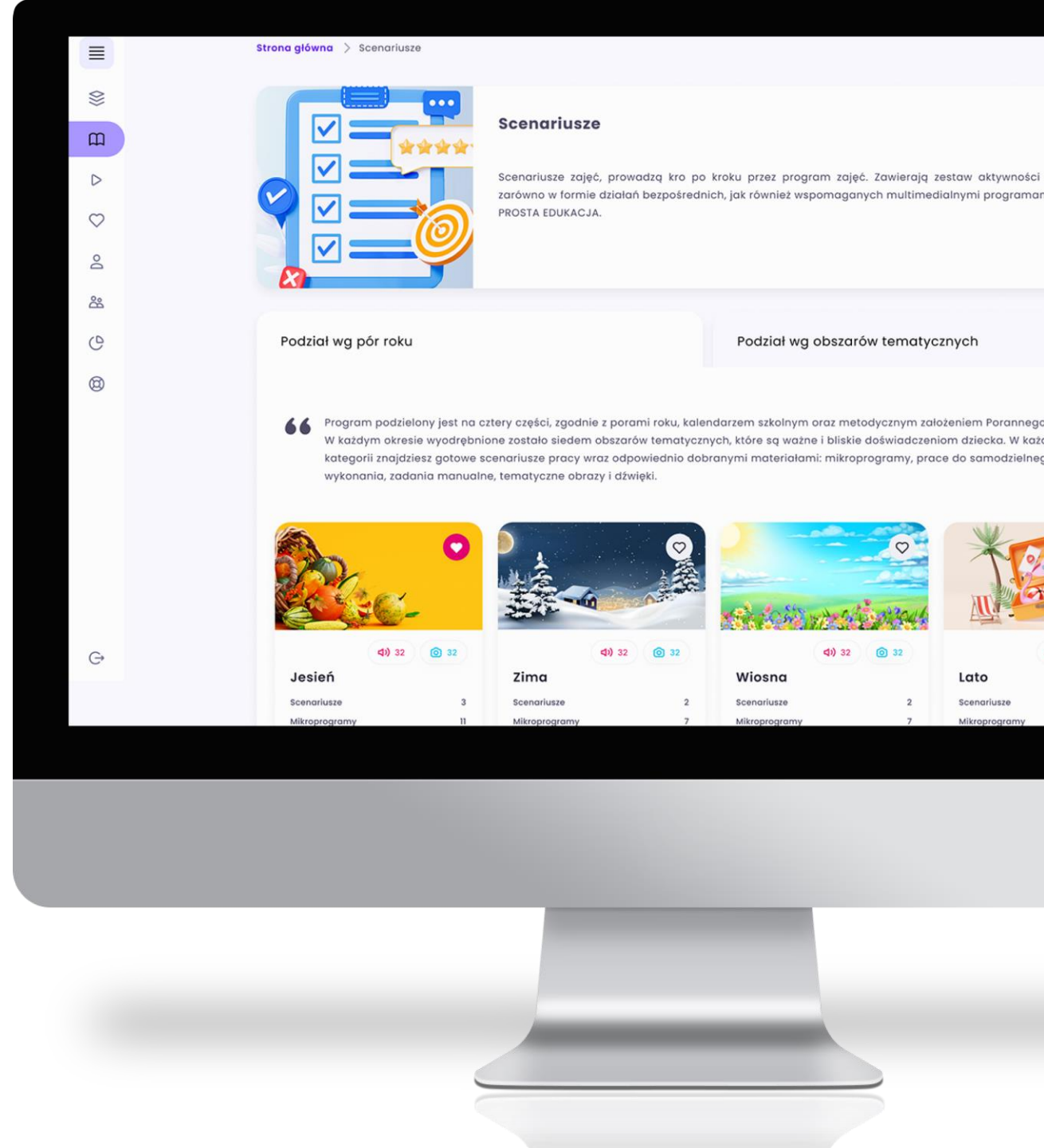


# 8

## Korzyści dla instytucji

Dołącz do czołówki nowoczesnych instytucji

- Dostęp do **najnowszych technologii, metod i narzędzi**
- **Optymalizacja** procesu edukacji i terapii
- **Konta** specjalistów i uczniów
- **Kompleksowe materiały** dostosowane do podopiecznych
- Stały dostęp do **psychologów i logopedów**





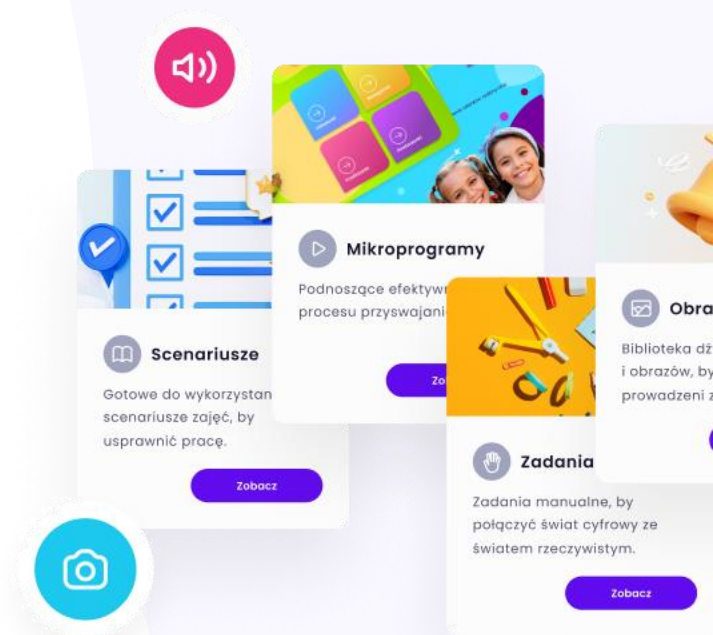
# 9

## Korzyści dla specjalisty

Rozszerz zakres swoich działań



- **Projektowanie** spersonalizowanego procesu edukacji i terapii
- **Monitoring** historii terapii i efektów pracy
- Kompleksowe materiały zgromadzone **w jednym miejscu**
- **Zaangażowanie rodziców** w proces edukacyjno-terapeutyczny
- Dodatkowe **źródło** dochodu



# 10 Korzyści dla rodzica

Pracuj indywidualnie lub wybierz najlepszego specjalistę

- **Personalizowany** proces edukacji i terapii **zgodny z potrzebami dziecka**
- Dostęp do **mikroprogramów i zadań manualnych**
- **Stały kontakt** ze specjalistą
- Edukacja i terapia oparta na **najnowszej wiedzy i innowacyjnych narzędziach**



# 11

## Korzyści dla dziecka

Angażujący i skuteczny proces edukacyjno-terapeutyczny

- Multisensoryczny **trening koncentracji**
- **Wzrost** koncentracji **dostosowany do możliwości dziecka**
- Nauka poprzez **ruch i zabawę** – obsługa za pomocą gestów
- **Deniwelacja** deficytu/dysfunkcji
- Trening **umiejętności społecznych**



## Kontakt

**Magdalena Skórska-Sawina**

tel.: 535 015 352

e –mail: [m.sawina.pe@gmail.com](mailto:m.sawina.pe@gmail.com)

[www.youtube.com/@ProstaEdukacja](https://www.youtube.com/@ProstaEdukacja)

[www.prostaedukacja.com.pl](http://www.prostaedukacja.com.pl)