

Innowacyjny system detekcji dymu

Inteligentna analiza
obrazu tam, gdzie jej
potrzebujesz.



SmokeFinder to nowoczesne i niezwykle wygodne rozwiązanie automatycznej detekcji dymu, które rewolucjonizuje zarządzanie zagrożeniem pożarowym na otwartych przestrzeniach. Nasz system charakteryzuje się wyjątkową elastycznością, umożliwiając bezproblemową współpracę z większością obecnie używanych kamer obserwacyjnych. Dzięki temu **integracja systemu jest szybka i efektywna, niezależnie od posiadanej infrastruktury.**

Wykorzystujemy sztuczną inteligencję i uczenie maszynowe do błyskawicznej analizy obrazu w najwyższej możliwej jakości, nawet przy słabym lub niestabilnym połączeniu z kamerami. Oznacza to natychmiastową i niezawodną detekcję dymu, co przekłada się na skuteczniejsze zapobieganie pożarom.

Nasza aplikacja gwarantuje nie tylko łatwość i intuicyjność użytkowania, ale również umożliwia pełen podgląd działania systemu na dowolnym urządzeniu z dostępem do Internetu. Niezależnie od miejsca, w którym się znajdujesz, masz pełną kontrolę oraz wgląd w bezpieczeństwo nadzorowanych terenów.

System SmokeFinder to:

- Precyzyjna detekcja dymu działająca w czasie rzeczywistym. Wykryty dym jest od razu oznaczany na obrazie na żywo.
- Zwiększenie bezpieczeństwa obszarów leśnych. System czuwa nawet wtedy, gdy obserwator straci czujność lub odejdzie od ekranu.
- Elastyczne rozwiązanie. System SmokeFinder może zostać dostarczony z nowo instalowanymi kamerami lub zintegrowany z już istniejącym systemem monitoringu.
- Nowoczesne oprogramowanie wyposażone w narzędzia do zarządzania alarmami, raportowania i koordynacji działań.
- Rozbudowana i interaktywna mapa, pozwalająca na szybki podgląd wskazanych miejsc z wybranych kamer i wygodne oznaczanie miejsca zagrożenia.
- Skuteczna lokalizacja dymu z wykorzystaniem obrazu z tylko jednej kamery.
- Kamery pracują zespołowo, po wykryciu dymu pozostałe automatycznie weryfikują alarm i precyzyjnie lokalizują zagrożenie.

Łatwość integracji

Nasz system działa z praktycznie dowolnymi kamerami PTZ, m.in.:



BCS



Dahua



Axis

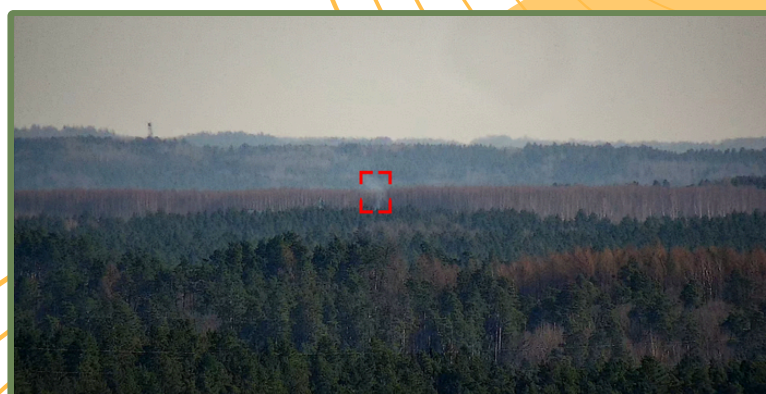
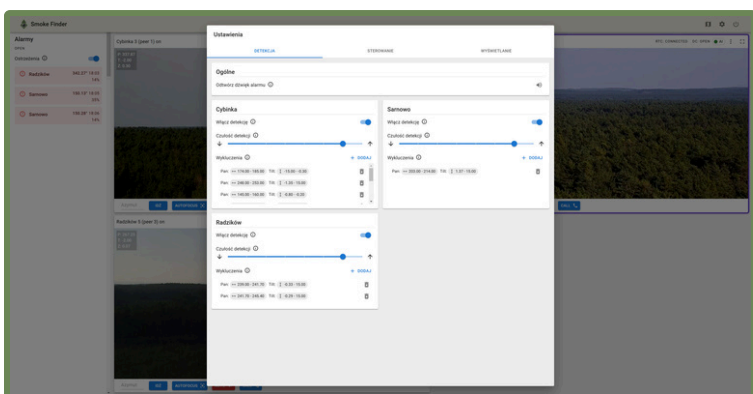
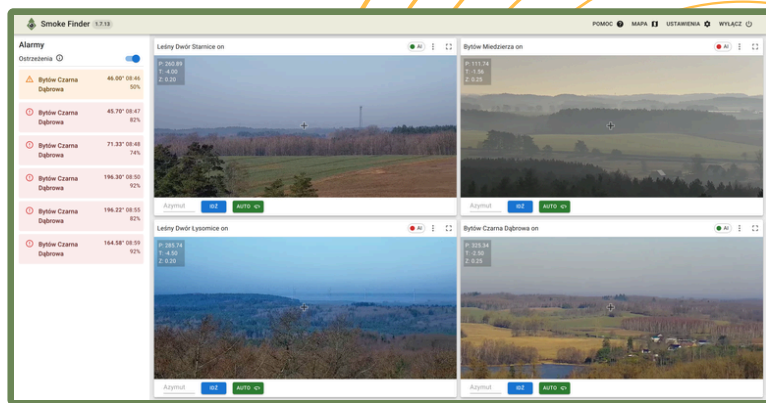
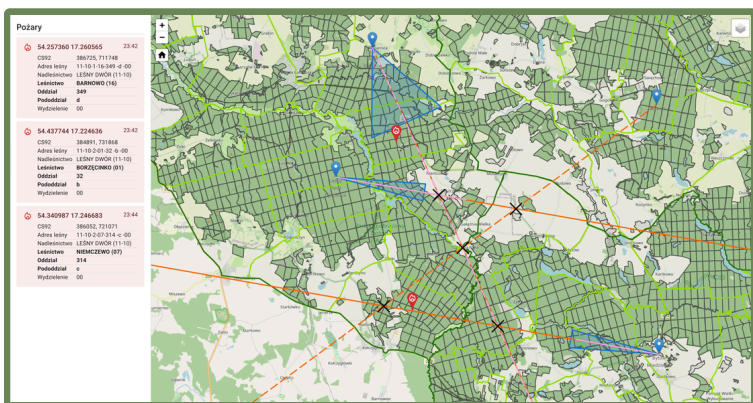


Bosch

Kompletne oprogramowanie

Oprogramowanie SmokeFinder umożliwia wygodną i wydajną pracę PADu. Najważniejsze funkcje systemu to:

- Detekcja dymu w czasie rzeczywistym, wyniki analizy widoczne bezpośrednio na obrazie z kamery, płynnie i bez opóźnień.
- Zaawansowany system wykluczeń, uwzględniający zarówno szerokość, jak i wysokość kątową obserwacji, umożliwia precyzyjne eliminowanie niegroźnych, lecz uciążliwych źródeł alarmów - takich jak dym z kominów - bez wpływu na skuteczność wykrywania pożarów leśnych.
- Pełna obsługa kamer 4K, czterokrotnie wyższa rozdzielczość obrazu przekłada się na szybsze i skuteczniejsze wykrywanie pożarów.
- Intuicyjny system zarządzania alarmami i pożarami, gwarantujący prostotę użytkowania oraz pełną kontrolę nad przebiegiem akcji gaśniczej.
- Intuicyjny system ustawień kamery, w tym definiowania tras automatycznych.
- Mapa z obsługą wielu warstw, zintegrowana z LMN oraz danymi LiDAR:
 - Precyzyjne oznaczenie kierunku, odległości i szerokości kątowej obserwacji,
 - Oznaczanie pożarów na mapach,
 - Możliwość nakierowania kamer na wskazany fragment mapy.



Nasza oferta:

- Sprzedaż i instalacja systemów kamer obserwacyjnych wraz z infrastrukturą (m.in.: zasilanie autonomiczne, łączność radiowa, wyposażenie stanowiska obserwatora).
- Uruchomienie i wdrożenie systemu (detekcja dymu oraz oprogramowanie) na nowych i istniejących systemach kamer.
- Powyższe usługi realizujemy również w systemie abonamentowym, oferując infrastrukturę i system detekcji dymu jako usługę.

Nasi klienci o SmokeFinder:

„System wykrywa dymy, których nie jest w stanie zauważyć ludzkie oko. Ponadto system Smoke Finder jest intuicyjny i przyjazny użytkownikowi,”

Nadleśnictwo Cybinka

„Potwierdzamy wysoką skuteczność działania systemu SmokeFinder w okresie użytkowania.”

RDLP w Zielonej Górze

“Z pełnym przekonaniem rekomenduję firmę Neuralbit Technologies jako rzetelnego wykonawcę systemów monitoringu pożarowego.”

Nadleśnictwo Żagań

Jeśli jesteś zainteresowany naszą technologią

Skontaktuj się z nami!

www.smokefinder.pl

biuro@smokefinder.pl

+48 507 399 237

Neuralbit Technologies Sp. z o.o.

ul. Ujastek 1, 31-752 Kraków

KRS: 0000694761

NIP: 6783169993

REGON: 368254280



Rzeczpospolita
Polska



Unia Europejska
Europejskie Fundusze
Strukturalne i Inwestycyjne

