

Tworzymy świat bez barier

Aplikacja zwiększająca dostępność przestrzeni miejskich dla osób z niepełnosprawnością.



Co robimy

Wykorzystujemy AI Computer Vision do budowy inteligentnej mapy dostępności i automatyzacji audytów architektonicznych. Łączymy świat inkluzywny z biznesem: dajemy użytkownikom darmowy dostęp do rzetelnej informacji, a firmom narzędzia do obrony przed karami i otwarcia się na nowe grupy lojalnych klientów.



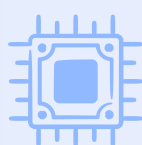
Problem / Rynek

3 mld € mocy zakupowej w USA, UE i Japonii



Adresujemy potrzeby ponad **600 milionów** konsumentów – seniorów, osób z niepełnosprawnościami oraz rodziców. To grupy o najwyższym wskaźniku lojalności.

Nasza Technologia



Wykorzystujemy unikalną hybrydę **AI + LiDAR**, która pozwala na centymetrową precyzję pomiarów (4D) zamiast subiektywnych opinii.



Nasze algorytmy **Spatial Intelligence** analizują przestrzeń w czasie rzeczywistym na smartfonie, budując globalną mapę dostępności.

Wartość (Enterprise)



Mitygujemy ryzyka finansowe i prawne w rozproszonej infrastrukturze (banki, stacje, paczkomaty). Zapewniamy twarde dane do raportowania ESG i Compliance oraz certyfikację zgodności.



Oferujemy hybrydowe połączenie skaningu mobilnego z wielowymiarową analityką AI, co pozwala budować wizerunek marki odpowiedzialnej społecznie i bezpiecznej dla każdego.

Wartość (SME)



Zapewniamy dotarcie do nowych grup klientów oraz wzrost widoczności (SEO Lokalny) w nowoczesnych nawigacjach i przewodnikach Smart City.



Wykorzystujemy efekt sieciowy – certyfikat dostępności **Vision Access** staje się prestiżowym wyróżnikiem, który potwierdza otwartość biznesu na szerokie grono odbiorców.

Model biznesowy



Skalujemy model SaaS i certyfikacji poprzez strategię Land & Expand u liderów rynkowych w Polsce, Skandynawii oraz londyńskim hubie Barclays.



Naszą wiarygodność potwierdza **5 mln PLN** grantu z PARP oraz wsparcie programu **InCredibles**. W 2027 roku planujemy rundę inwestycyjną o wartości 3 mln EUR na globalny go-to-market.